

Lot 11 - Combles



VOTRE CONSEILLER
VINCENT GROGNARD

021 565 68 74
079 220 06 68



Prix

1'200'000 CHF



Lieu

1806 Saint-Légier-La Chiésaz

Type de bien

Appartement,
Appartement

Année

2023

Disponibilité

2024

Surface habitable

106 m²

Surface de la parcelle

-

Volume

-

Exposition

Sud-Ouest

Nombre de pièces

4.5

Nombre de chambres

3

Salles de bain

1

Places de parc

1



Description

Appartement de 4,5 pièces situé au dernier étage.

D'une surface habitable de 106 m² et de 112 m² pondérés, il dispose d'un balcon d'une surface de 12,7 m² orientée sud-est.

LA CONSTRUCTION COMMENCE AU PRINTEMPS 2025 !

Ce type d'immeuble prend plus ou moins 18 mois à être construit. Comptez alors sur une date de livraison fin 2026.

Cet appartement se décline comme suit :

- 1 hall d'entrée avec WC visiteurs
- 1 pièce à vivre de 44,4 m² avec accès à la loggia
- 1 cuisine ouverte sur la pièce à vivre
- 3 chambres
- 1 salle de bains
- 1 cave au sous-sol

Cet appartement peut être acheté sans place de parc si vous n'en avez pas besoin.

Si vous en désirez une, elle vous sera vendue au prix de CHF 40'000.- en plus du prix de l'appartement.

Descriptif technique résumé

Construction

- Radier, murs du rez-de-chaussée en béton.
- Murs, piliers et dalles en béton.
- Murs porteurs intérieurs en béton/brique.

Toit et façade

- Toiture à deux pans avec tuiles.
- Charpente en bois.
- Isolation thermique périphérique.
- Ferblanterie en cuivre.
- Crépis de finition 2mm.



Fenêtres

Portes-fenêtres et fenêtres triples vitrage ouvrant à la française avec un ouvrant oscillo-battant. Baie vitrée coulissante à levage.

Stores

Stores à lamelles dans les chambres, volets au niveau des lucarnes (combles), stores solaires sur les balcons.

Électricité

Prise téléphone, TV et Internet dans le salon et la chambre parentale. Points lumineux et prises selon descriptif détaillé.

Tableau électrique par appartement et compteur individuel dans le local technique.

Chauffage et rafraîchissement

Pompe à chaleur par géothermie, chauffage par serpentins dans la chape au sol, thermostats dans la pièce à vivre et les chambres. Rafraîchissement estival par la technologie de géocooling qui va chercher de la fraîcheur dans le sol et la transmet à l'intérieur de l'immeuble. Compteur individuel de chauffage et d'eau chaude.

Peintures intérieures

Murs et plafonds logement : lissage et dispersion blanc mat. Peinture satinée dans les locaux humides.

Sanitaires

Budget fourniture appareillage:

- SDB = CHF 8'000.-
- SDD = CHF 8'000.-
- WC = CHF 3'000.-

Turbinettes avec minuterie dans les sanitaires sans fenêtre. Compteur d'eau individuel.

Cuisines

Budget fourniture appareillage :



- 4 pièces = CHF 35'000.-
- 3 pièces = CHF 25'000.-
- 2 pièces = CHF 20'000.-

Turbinettes avec minuterie dans les sanitaires sans fenêtre. Compteur d'eau individuel.

Revêtement de sol

- Carrelage, budget fourniture CHF 70.-/m²
- Faïence, budget fourniture CHF 70.-/m²
- Parquet, budget fourniture CHF 70.-/m²

Plinthes blanches dans toutes les pièces, sauf salles d'eau. Plinthes, carrelage et parquet en sus.

Terrasse / balcon : dalles choisies par la Direction des Travaux.

Menuiserie

- Porte palière à serrure tribloc avec judas.
- Portes de communication en stratifié banc, poignée métal.
- Mise en passe : appartement, porte d'entrée immeuble, porte piétonne (garage), cave et boîte aux lettres.

Serrurerie

Barrières balcons et escaliers selon le choix de la Direction des Travaux.

Ascenseur

Ascenseur aux normes pour les personnes handicapées ou à mobilité réduite.

Extérieurs

Jardins privatifs et parties communes avec engazonnement et arbustes selon le plan d'aménagement.

Personnalisations

Vous avez la possibilité de personnaliser votre intérieur par le choix des revêtement de sol, de l'agencement de cuisine, du choix des salles de bains, etc.



Aménagements intérieurs



Type de cuisine

Ouverte

Détail de l'équipement de cuisine

Budget fourniture appareillage :

4 pièces = CHF 35'000.-

3 pièces = CHF 25'000.-

2 pièces = CHF 20'000.-

Turbinettes avec minuterie dans les sanitaires
sans fenêtre. Compteur d'eau individuel.

Balcon

Oui

Ascenseur

Oui

Cave

Oui

Vue

Lac et Montagnes

Luminosité

Très bonne

Aménagements extérieurs



Garage souterrain

1



Informations techniques



État des combles

Aménagés

Type de zone

Village

Type de chauffage

Pompe à chaleur par géothermie

Distribution de la chaleur

Au sol

Fenêtres

Portes-fenêtres et fenêtres triple vitrage ouvrant à la française avec un ouvrant oscillo-battant. Baie vitrée coulissante à levage.

Isolation de la façade

Thermique périphérique

Isolation de la toiture

Thermique périphérique

Divers



Altitude

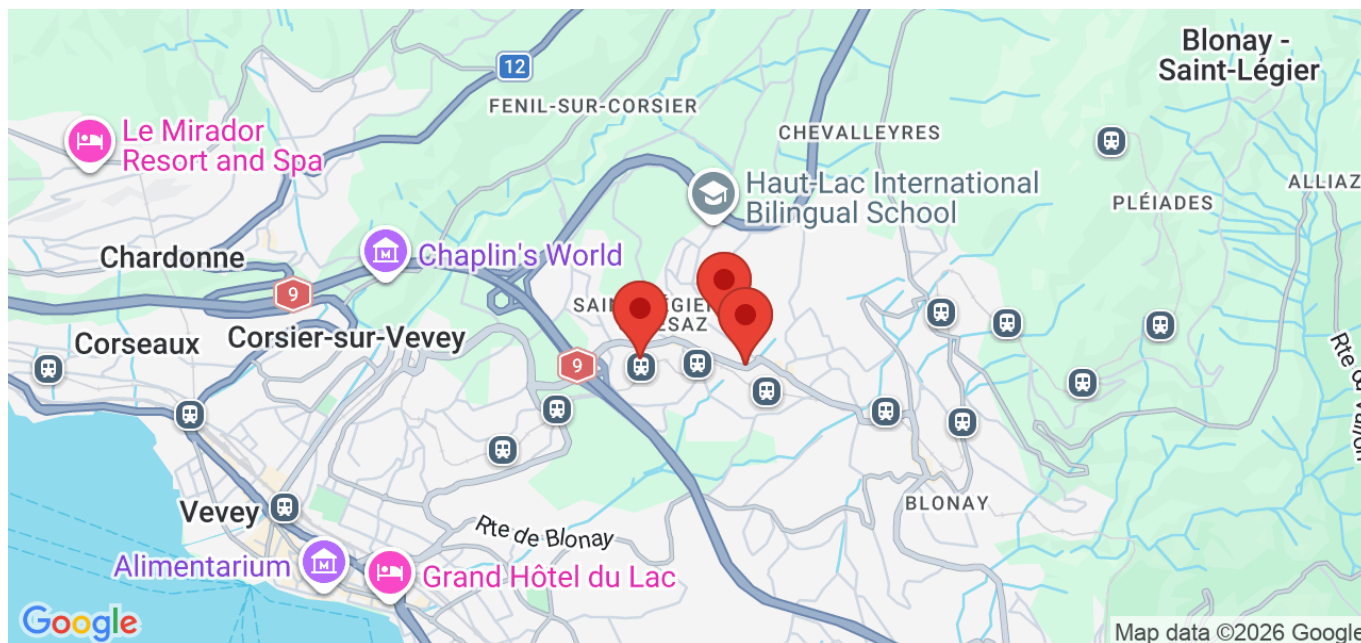
567 m

Taux d'imposition

69 %



Services de proximité



Transport public

Gare de Saint-Légier - 6 minutes à pied

Commerce

 Nouveau centre commercial - 5 min à pied

 Migros

 Epicerie du Lotus - 3 min à pied

Ecole / collège / etc.

Collège du Clos Béguin - 4 min à pied

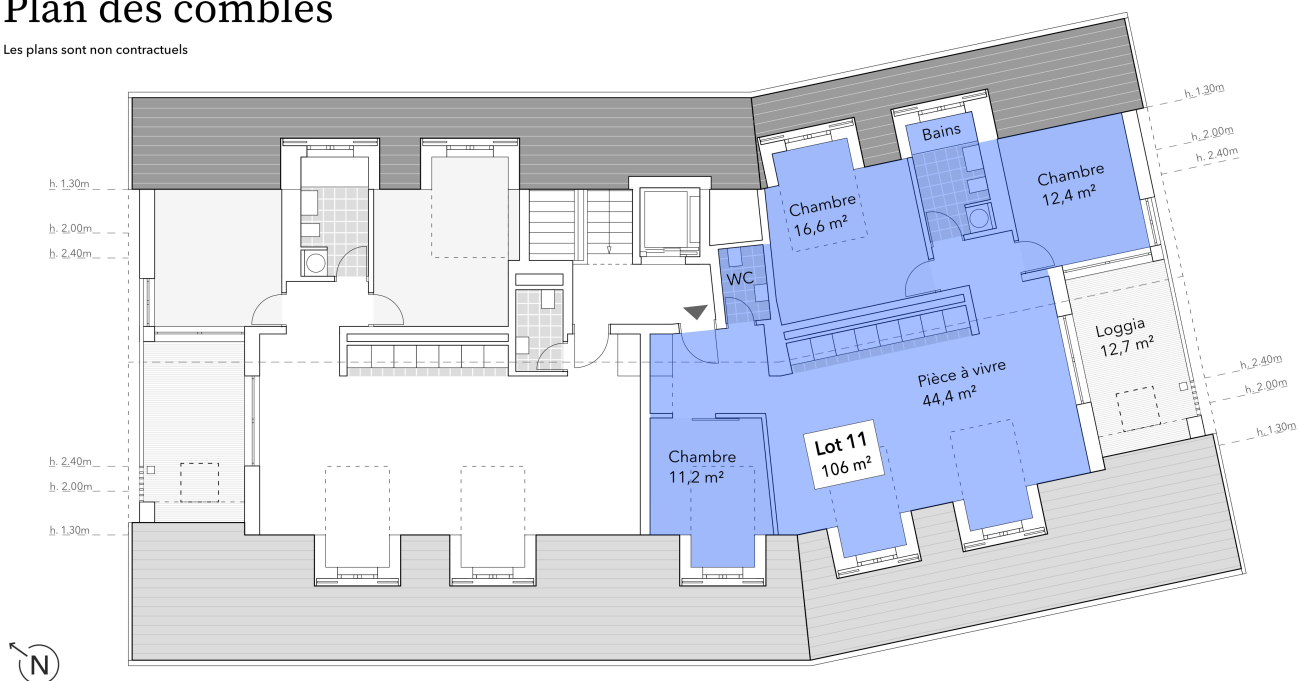
Collège de la Chièssaz - 8 min à pied





Plan des combles

Les plans sont non contractuels





Plan du parking et des caves

Les plans sont non contractuels



Façade sud-ouest

Les plans sont non contractuels





Plan de situation

Les plans sont non contractuels





1'200'000 CHF
1806 Saint-Légier-La Chiésaz





1'200'000 CHF

1806 Saint-Légier-La Chiésaz



Ce bien vous intéresse ?



VOTRE CONSEILLER
VINCENT GROGNARD

021 565 68 74
079 220 06 68



CONCRETISE
IMMOBILIER



Pour plus de détails sur ce bien, nos services et tout savoir sur l'immobilier en général, **rendez-vous sur notre site web !**

Petite Rue 3 contact@concretise.ch
1304 Cossonay www.concretise.ch