

## Lot 5 - 1er étage



**VOTRE CONSEILLER**  
**VINCENT GROGNARD**

021 565 68 74  
079 220 06 68



**Prix**

650'000 CHF



**Lieu**

1806 Saint-Légier-La Chiésaz

### Type de bien

Appartement,  
Appartement

### Année

2026

### Disponibilité

2026

### Surface habitable

60 m<sup>2</sup>

### Surface de la parcelle

-

### Volume

-

### Exposition

Sud-Ouest

### Nombre de pièces

2.5

### Nombre de chambres

1

### Salles de bain

1

### Places de parc

-



## Description

Cet appartement de 2,5 pièces est situé au premier étage.

D'une surface habitable de 59,5 m<sup>2</sup>, il dispose d'un grand balcon orienté au sud-ouest d'une surface de 18,5 m<sup>2</sup>.

Cet appartement se décline comme suit :

- 1 pièce à vivre de 38,9 m<sup>2</sup> avec accès au balcon
- 1 cuisine ouverte sur la pièce à vivre
- 1 chambre
- 1 salle de bains
- 1 cave au sous-sol

Attention cet appartement est réservé à des adeptes de la mobilité douce car il est vendu sans place de parc.

### Descriptif technique résumé

#### Construction

- Radier, murs du rez-de-chaussée en béton.
- Murs, piliers et dalles en béton.
- Murs porteurs intérieurs en béton/brique.

#### Toit et façade

- Toiture à deux pans avec tuiles.
- Charpente en bois.
- Isolation thermique périphérique.
- Ferblanterie en cuivre.
- Crépis de finition 2mm.

#### Fenêtres

Portes-fenêtres et fenêtres triples vitrage ouvrant à la française avec un ouvrant oscillo-battant. Baie vitrée coulissante à levage.



### **Stores**

Stores à lamelles dans les chambres, volets au niveau des lucarnes (combles), stores solaires sur les balcons.

### **Électricité**

Prise téléphone, TV et Internet dans le salon et la chambre parentale. Points lumineux et prises selon descriptif détaillé.

Tableau électrique par appartement et compteur individuel dans le local technique.

### **Chauffage**

Géothermie, pompe à chaleur, chauffage au sol, thermostats dans la pièce à vivre et les chambres. Compteur individuel de chauffage.

### **Peintures intérieures**

Murs et plafonds logement : lissage et dispersion blanc mat. Peinture satinée dans les locaux humides.

### **Sanitaires**

Budget fourniture appareillage:

- SDB = CHF 8'000.-
- SDD = CHF 8'000.-
- WC = CHF 3'000.-

Turbinettes avec minuterie dans les sanitaires sans fenêtre. Compteur d'eau individuel.

### **Cuisines**

Budget fourniture appareillage :

- 4 pièces = CHF 35'000.-
- 3 pièces = CHF 25'000.-
- 2 pièces = CHF 20'000.-

Turbinettes avec minuterie dans les sanitaires sans fenêtre. Compteur d'eau individuel.

### **Revêtement de sol**



- Carrelage, budget fourniture CHF 70.-/m<sup>2</sup>
- Faïence, budget fourniture CHF 70.-/m<sup>2</sup>
- Parquet, budget fourniture CHF 70.-/m<sup>2</sup>

Plinthes blanches dans toutes les pièces, sauf salles d'eau. Plinthes, carrelage et parquet en sus.

Terrasse / balcon : dalles choisies par la Direction des Travaux.

### **Menuiserie**

- Porte palière à serrure tribloc avec judas.
- Portes de communication en stratifié banc, poignée métal.
- Mise en passe : appartement, porte d'entrée immeuble, porte piétonne (garage), cave et boîte aux lettres.

### **Serrurerie**

Barrières balcons et escaliers selon le choix de la Direction des Travaux.

### **Ascenseur**

Ascenseur aux normes handicapées.

### **Extérieurs**

Jardins privatifs et parties communes avec engazonnement et arbustes selon le plan d'aménagement.

### **Demandes particulières des acquéreurs**

- Peuvent être prises en considération les demandes des acquéreurs qui ne touchent pas les façades, ni les aménagements des communs intérieurs et extérieurs et selon l'avancement des travaux.
- L'entreprise générale se réserve le droit de refuser si la demande de l'acquéreur retarde l'avancée du chantier.
- Les modifications des plans de base seront facturées selon le travail fourni; les honoraires des spécialistes et les taxes sont en sus.
- Toutes les modifications se font après signature chez le notaire.



## Aménagements intérieurs



### Type de cuisine

Ouverte

### Détail de l'équipement de cuisine

Budget fourniture appareillage :

4 pièces = CHF 35'000.-

3 pièces = CHF 25'000.-

2 pièces = CHF 20'000.-

Turbinettes avec minuterie dans les sanitaires sans fenêtre. Compteur d'eau individuel.

### Balcon

Oui

### Ascenseur

Oui

### Cave

Oui

### Vue

Montagnes

### Luminosité

Excellente

## Aménagements extérieurs





## Informations techniques



### État des combles

Aménagés

### Type de zone

Village

### Type de chauffage

Pompe à chaleur par géothermie

### Distribution de la chaleur

Au sol

### Fenêtres

Portes-fenêtres et fenêtres triple vitrage ouvrant à la française avec un ouvrant oscillo-battant. Baie vitrée coulissante à levage.

### Isolation de la façade

Thermique périphérique

### Isolation de la toiture

Thermique périphérique

## Divers



### Altitude

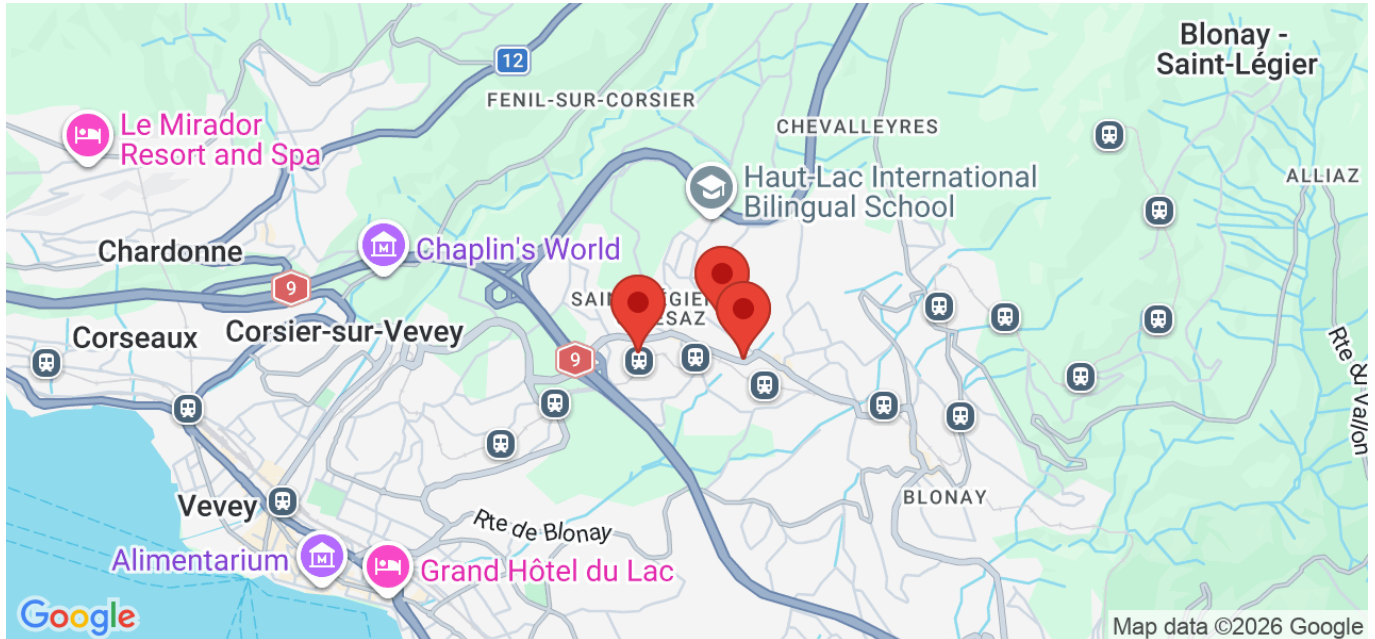
567 m

### Taux d'imposition

69 %




## Services de proximité




### Transport public

Gare de Saint-Légier - 6 minutes à pied

### **Commerce**

 Coop - 20 min à pied

 Migros - 25 min à pied

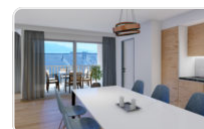
 Epicerie du Lotus - 3 min à pied

### Ecole / collège / etc.

Collège du Clos Béguin - 4 min à pied

Collège de la Chièssaz - 8 min à pied





## Plan du parking et des caves

Les plans sont non contractuels





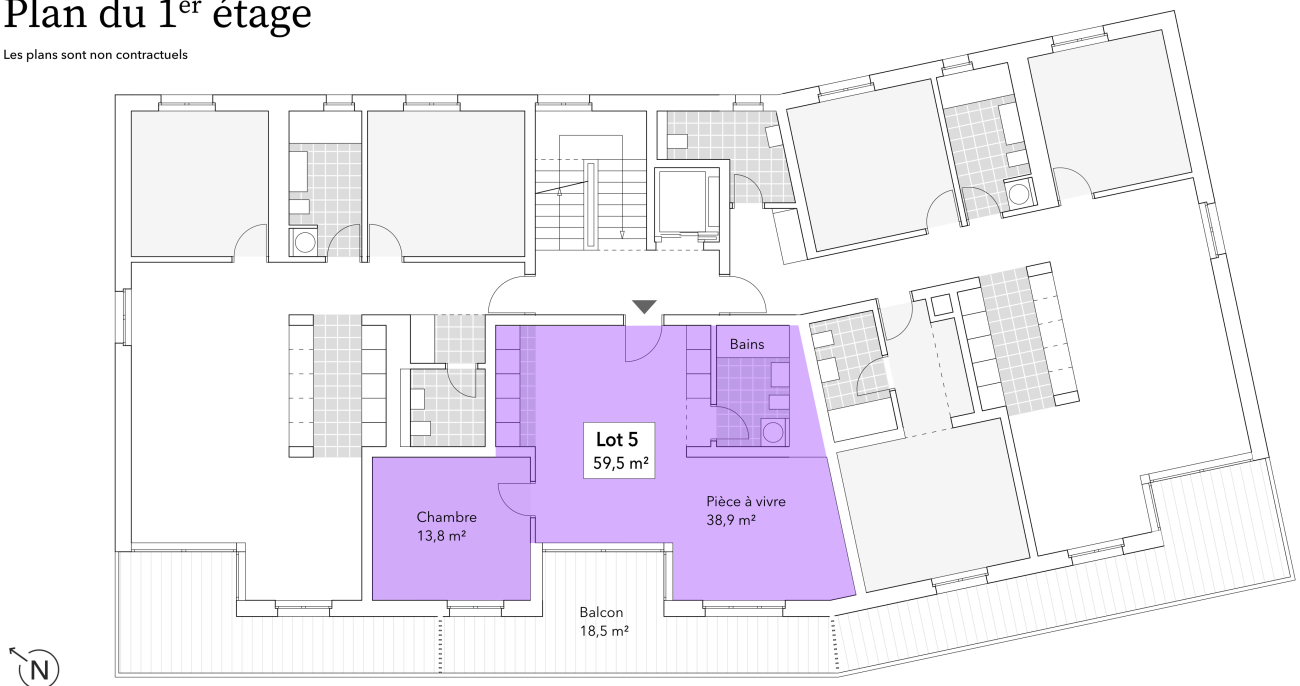
## Plan de situation

Les plans sont non contractuels



## Plan du 1<sup>er</sup> étage

Les plans sont non contractuels





## Façade sud-ouest

Les plans sont non contractuels

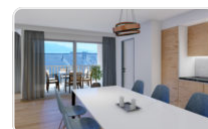






650'000 CHF

1806 Saint-Légier-La Chiésaz



## Ce bien vous intéresse ?



**VOTRE CONSEILLER**  
**VINCENT GROGNARD**

021 565 68 74  
079 220 06 68



**CONCRETISE**  
IMMOBILIER



Pour plus de détails sur ce bien, nos services et tout savoir sur l'immobilier en général, **rendez-vous sur notre site web !**

Petite Rue 3 [contact@concretise.ch](mailto:contact@concretise.ch)  
1304 Cossonay [www.concretise.ch](http://www.concretise.ch)