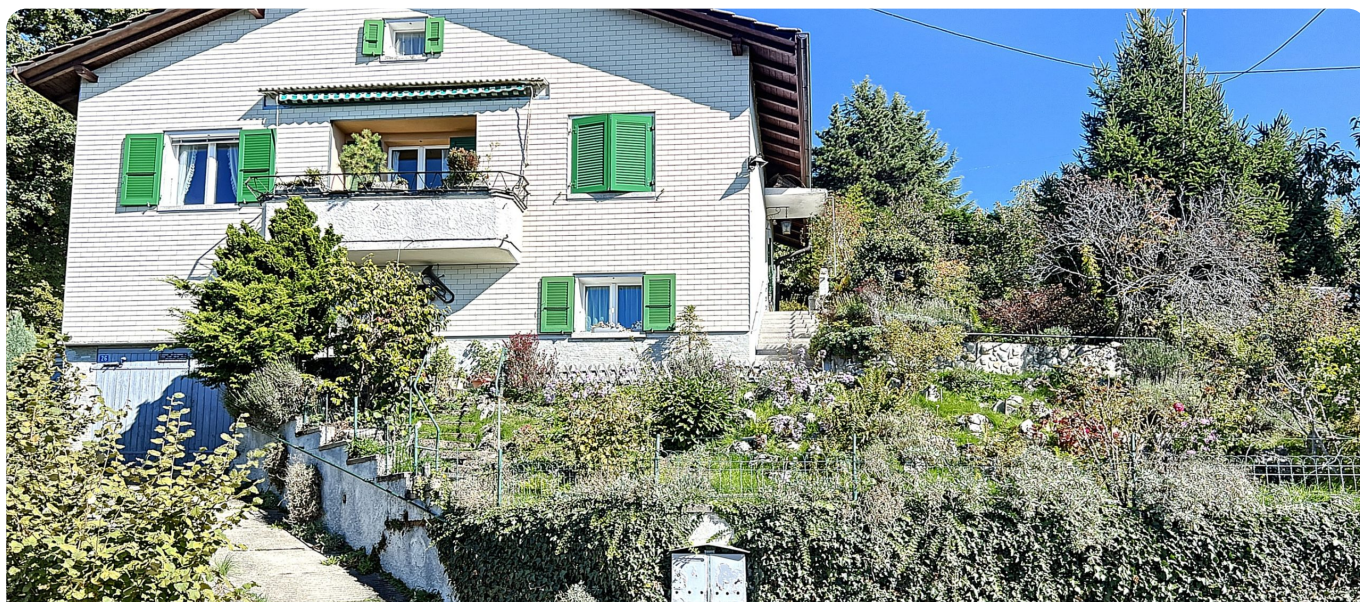


Villa ensoleillée avec belle vue, à rénover

VOTRE CONSEILLER
-
-
-



Prix

950'000 CHF



Lieu

1052 Le Mont-sur-Lausanne

Type de bien

Maison, Villa
individuelle

Surface habitable

108 m²

Nombre de pièces

5

Année

1956

Surface de la parcelle

618 m²

Nombre de chambres

3

Disponibilité

Immédiate

Volume

656 m³

Salles de bain

2

Exposition

Sud ouest

Places de parc

1



Description

IMMO 4G vous présente en exclusivité une villa individuelle à rénover au Mont-sur-Lausanne.

Située sur le flanc d'une colline, cette villa, entourée d'un jardin ensoleillé, bénéficie d'une belle vue sur le Léman et le Jura.

Les pièces à vivre orientées sud-ouest vous garantissent une belle luminosité avec des magnifiques couchers de soleil.

Bien que parfaitement vivable dans l'état actuel, la villa construite en 1956 nécessiterait une rénovation importante pour l'adapter aux critères de confort actuels et à vos goûts personnels.

Au 1er

- hall d'entrée
- séjour ouvrant sur un balcon avec des belles vue du lac et du Jura
- salle à manger
- cuisine avec vue sur le jardin
- chambre principale
- chambre
- salle de bain
- WC

Au sous-sol

- chambre
- douche WC
- atelier
- buanderie et local technique
- cave
- garage

Le jardin est aménagé avec des fleurs, des arbustes et des arbres, et comprend un abri de jardin.

A noter : le trafic de l'autoroute en contrebas peut être source de nuisance. Si vous n'êtes pas hypersensible au bruit de fond, je vous invite à visiter ce bien car, selon moi, la vue et l'orientation contrecarrent largement la nuisance.



950'000 CHF

1052 Le Mont-sur-Lausanne





950'000 CHF

1052 Le Mont-sur-Lausanne



Aménagements intérieurs

— •

Type de cuisine

Fermée

Balcon

Oui

Galetas

Oui

Cave

Oui

Vue

Bonne vue lac et montagnes

Luminosité

Bonne

Aménagements extérieurs

— •

Garage box

1

Jardin

Oui



Informations techniques



État des combles

Non-aménageables

Type de zone

Habitation de très faible densité

Type de chauffage

Électrique

Distribution de la chaleur

Radiateur

Fenêtres

Double vitrage en partie

Divers



Altitude

655 m

Taux d'imposition

74 %

Tranquillité – Nuisance zone, émission sonore principale

Bruit de l'autoroute




Services de proximité



Transport public

Bus - Ligne 8 à 100 m

Commerce

 15 min. à pied

Ecole / collège / etc.

Ecole primaire et secondaire C. F.-Ramuz - 18 min à pied















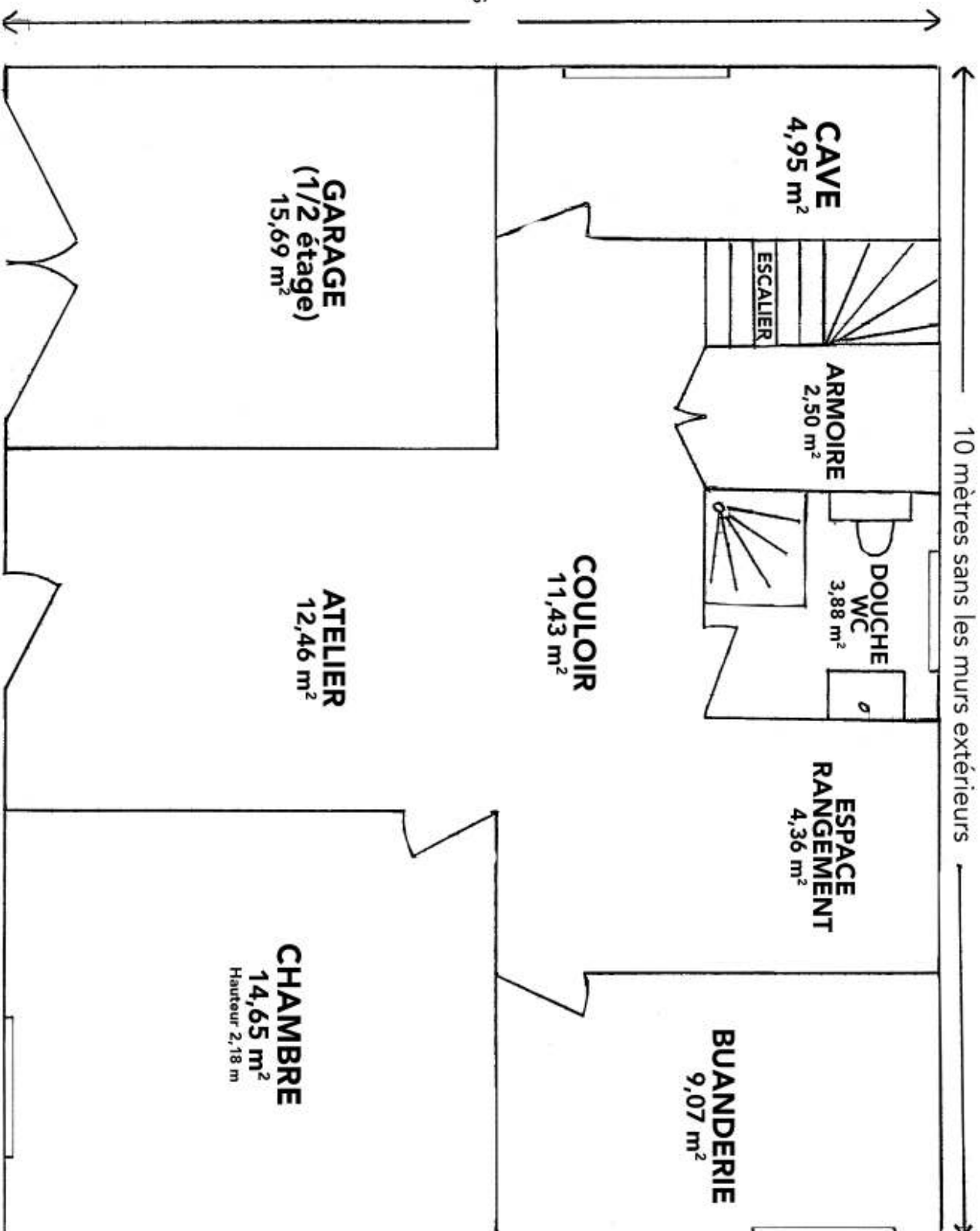






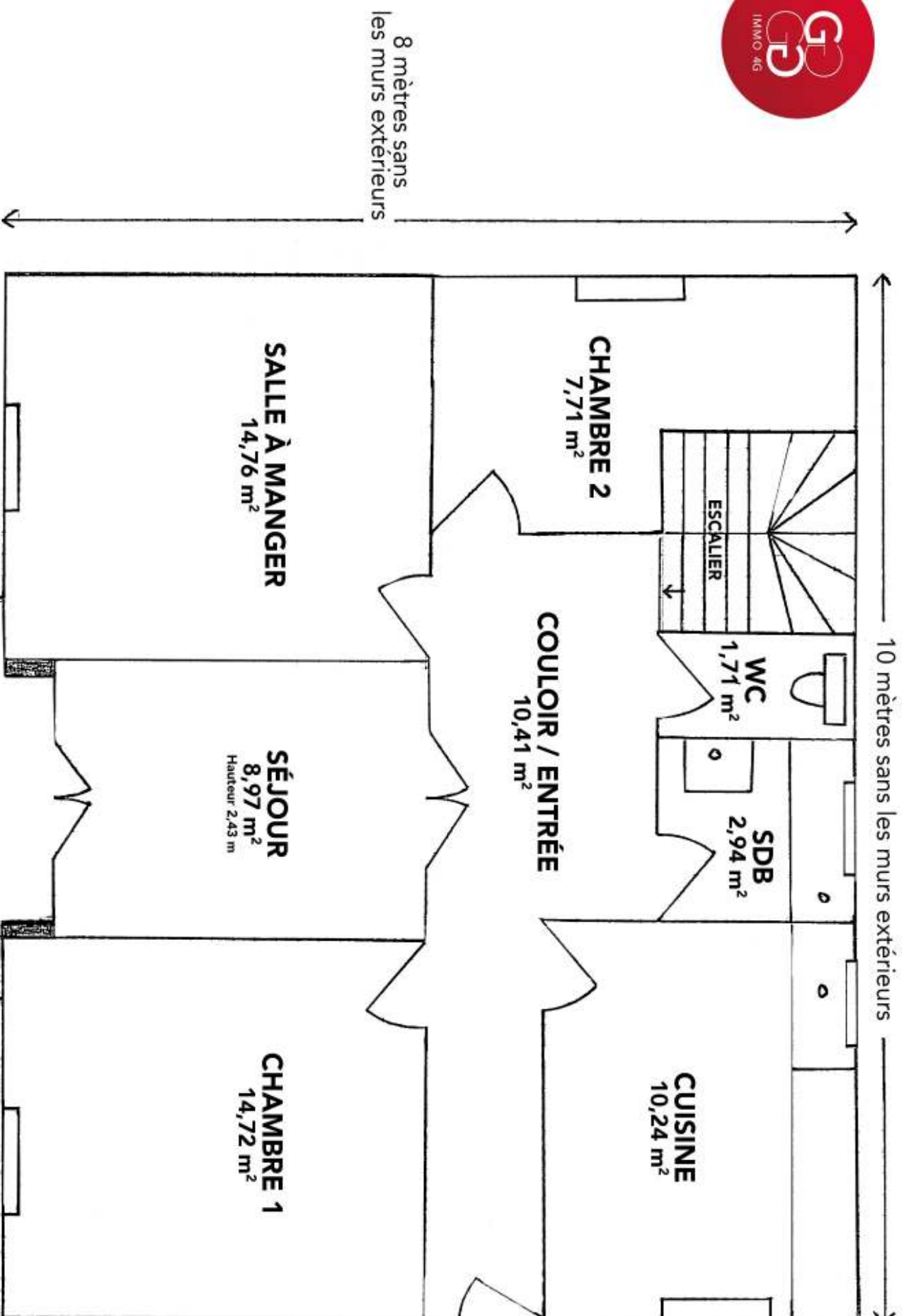


8mètres sans
les murs extérieurs



SOUS-SOL

Ce plan est fourni à titre d'information et n'est pas contractuel

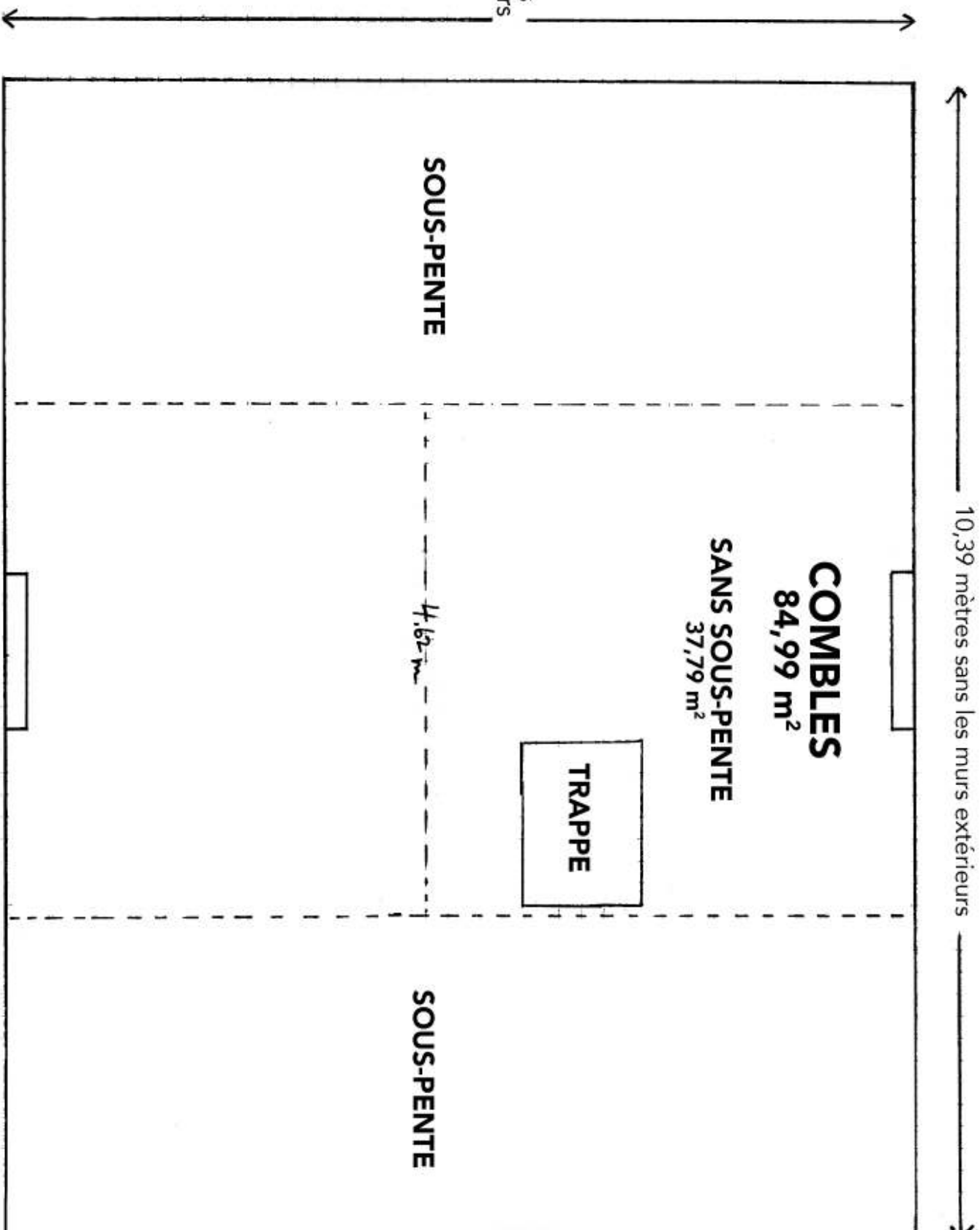


REZ-DE-CHAUSSÉE

Ce plan est fourni à titre d'information et n'est pas contractuel



8,18 mètres sans
les murs extérieurs



COMBLES

Ce plan est fourni à titre d'information et n'est pas contractuel

N



950'000 CHF

1052 Le Mont-sur-Lausanne



Ce bien vous intéresse ?

VOTRE CONSEILLER

-

-

-



CONCRETISE
IMMOBILIER



Pour plus de détails sur ce bien, nos services et tout savoir sur l'immobilier en général, **rendez-vous sur notre site web !**

Petite Rue 3 contact@concretise.ch
1304 Cossonay www.concretise.ch