

Lot 12 - Comble



VOTRE CONSEILLER
VINCENT GROGNARD

021 565 68 74
079 220 06 68



 **Prix**

490'000 CHF

 **Lieu**

1032 Romanel-sur-Lausanne

Type de bien

Appartement, Studio

Surface habitable

37 m²

Nombre de pièces

1

Année

2022

Surface de la parcelle

-

Nombre de chambres

-

Disponibilité

2022

Volume

-

Salles de bain

1

Exposition

Sud Est

Places de parc

1



490'000 CHF

1032 Romanel-sur-Lausanne



Description



Joli studio de 37 m² habitables avec jardin d'hiver et grand disponible de 16,5 m² dans les combles, au centre du village de Romanel.

Vous résiderez en campagne, au calme, à quelque minutes à peine de la ville.

Ce lot 12 se compose d'une grande pièce à vivre (cuisine ouverte, salle à manger, salon), d'une loggia et d'une salle de douche avec lavabo, douche et WC. Un escalier mène à l'étage vers un grand disponible de 16,5 m² avec Velux.

Une place de parc intérieure en sus à 40'000 l'unité est attribuée au lot.

Un vaste choix est proposé pour la cuisine, l'appareillage sanitaire ainsi que les carrelages, faïences et parquets.



490'000 CHF

1032 Romanel-sur-Lausanne



Aménagements intérieurs



Type de cuisine

Ouverte

Ascenseur

Oui

Cave

Oui

Store électrique

Oui

Porte de garage électrique

Oui

Luminosité

Excellente

Aménagements extérieurs



Garage souterrain

1



Informations techniques



État des combles

Non-aménageables

Type de zone

Habitation de moyenne densité

Type de chauffage

Pompe à chaleur par géothermie

Distribution de la chaleur

Au sol

Fenêtres

Portes-fenêtres et fenêtres triple vitrage avec un ouvrant oscillo-battant. Baie vitrée coulissante à levage.

Isolation de la façade

Thermique périphérique

Isolation de la toiture

Thermique périphérique

Divers



Altitude

590 m

Taux d'imposition

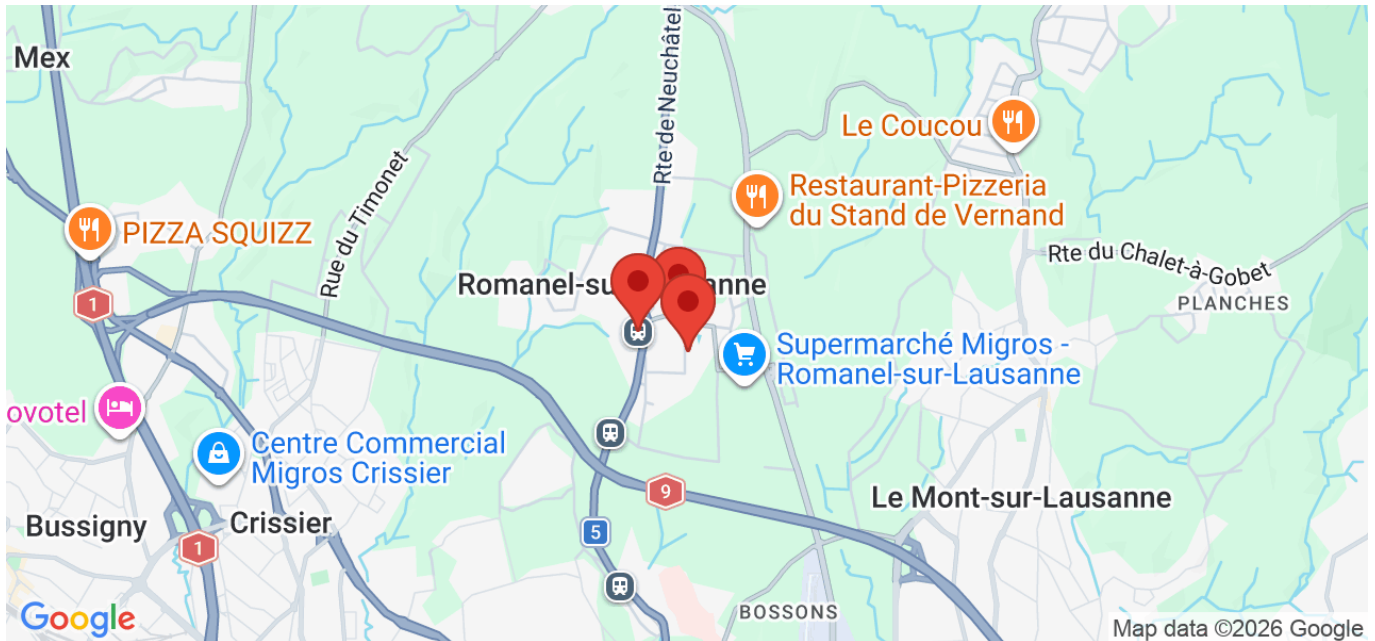
71 %

Tranquillité – Nuisance zone, émission sonore principale

Aucune nuisance sonore



Services de proximité



Transport public

Gare LEB

Commerce

 Centre Commercial Migros MMM

Ecole / collège / etc.

Collège du Rosset

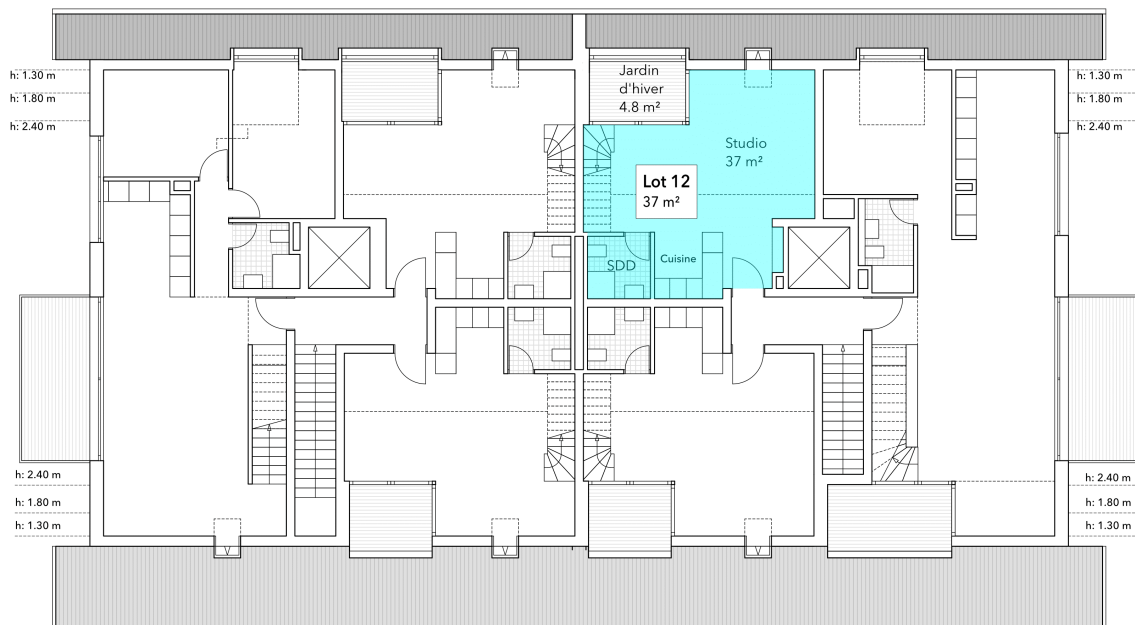
Autre

Place de jeux des Tilleuls



Plan des combles

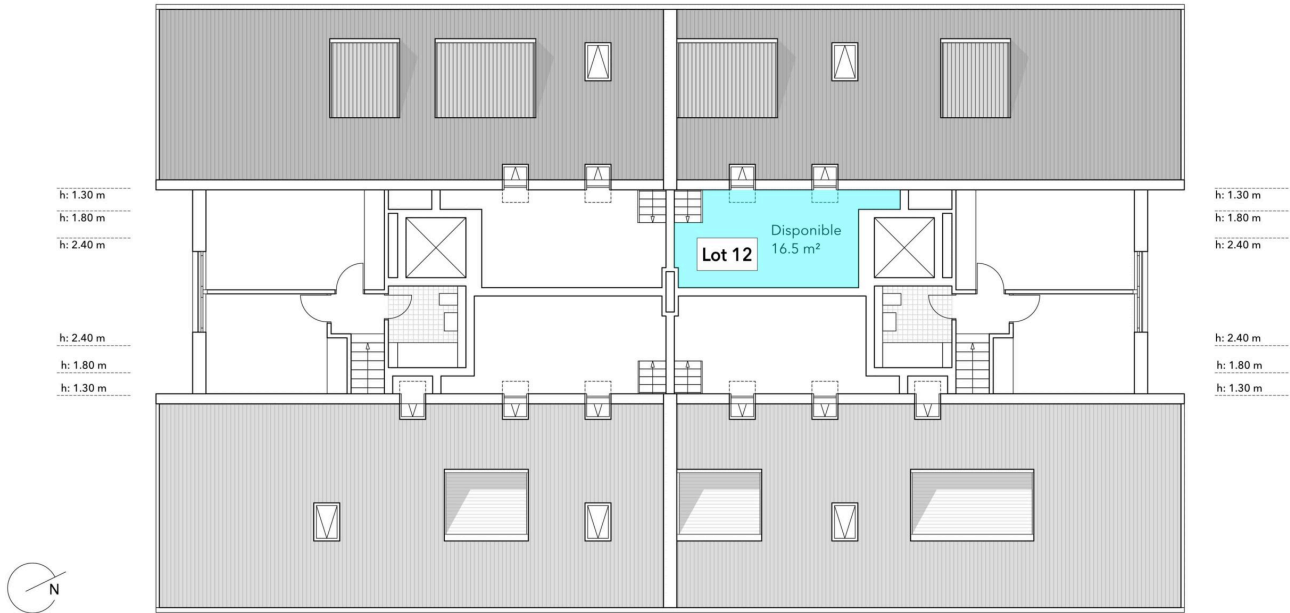
Les plans sont non contractuels





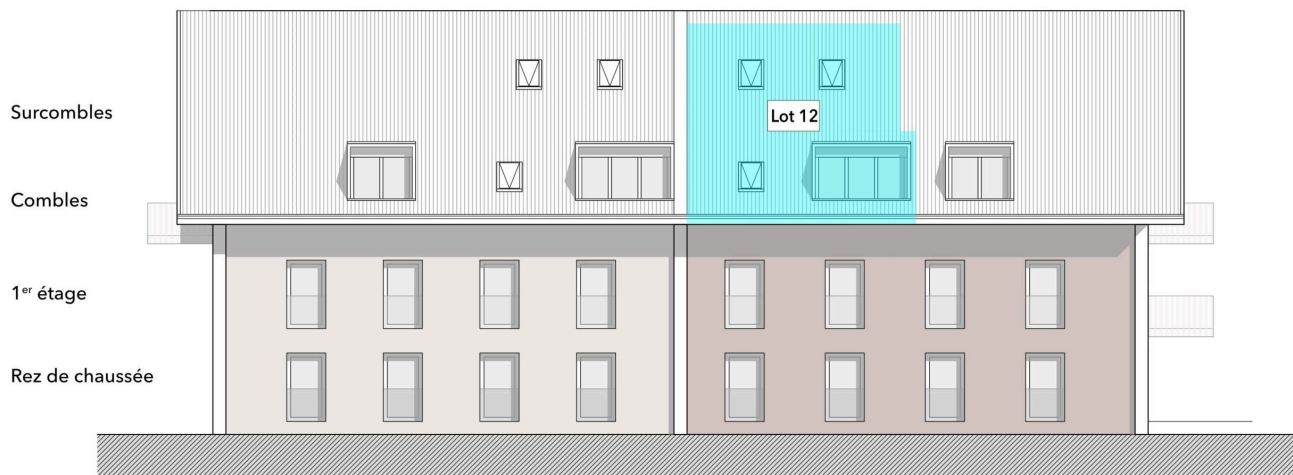
Plan des surcombles

Les plans sont non contractuels



Façade ouest

Les plans sont non contractuels





Plan du parking

Les plans sont non contractuels





Plan des surcombles

Les plans sont non contractuels

h: 1.30 m

h: 1.80 m

h: 2.40 m

h: 2.40 m

h: 1.80 m

h: 1.30 m

h: 1.30 m

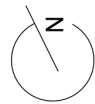
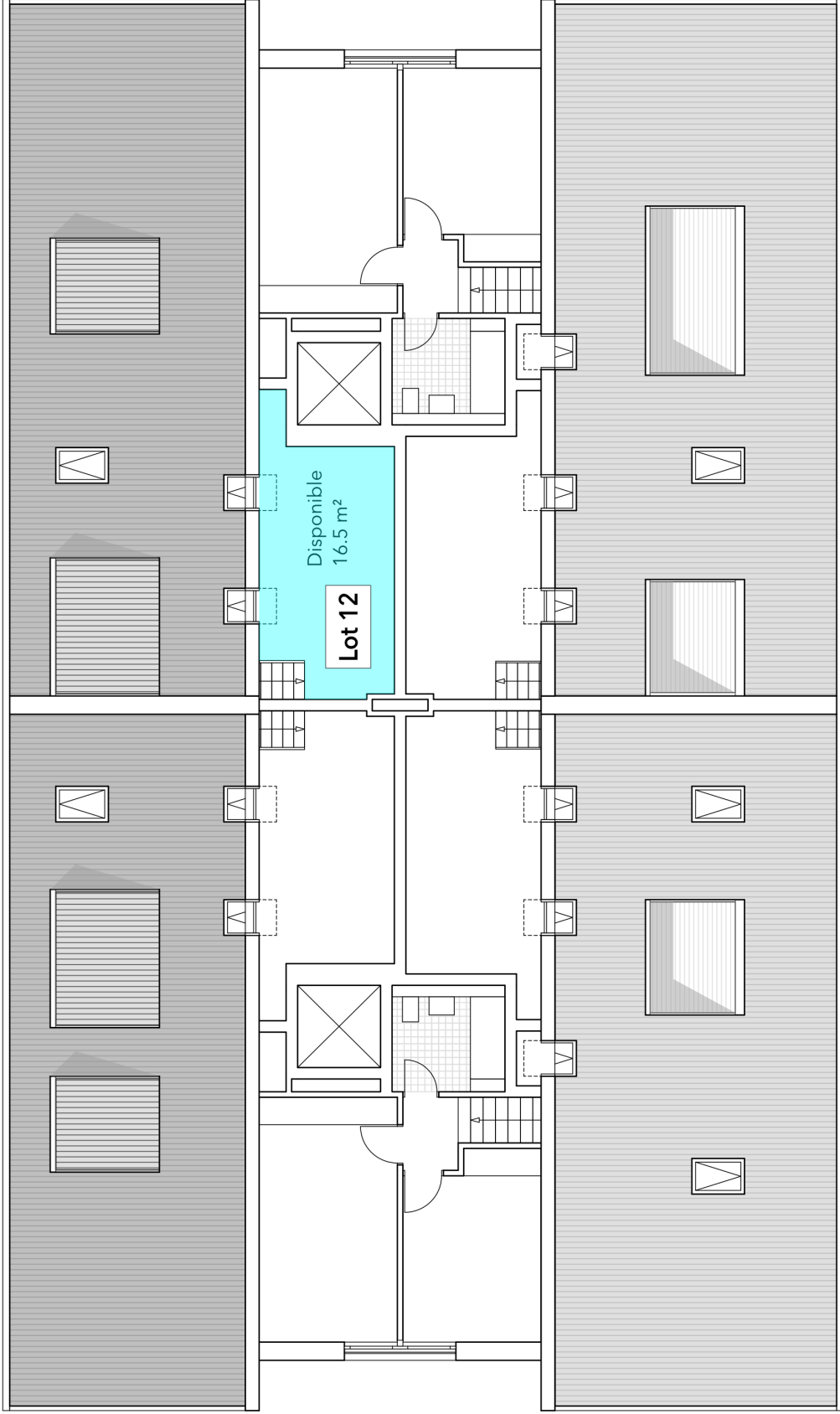
h: 1.80 m

h: 2.40 m

h: 2.40 m

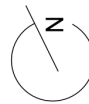
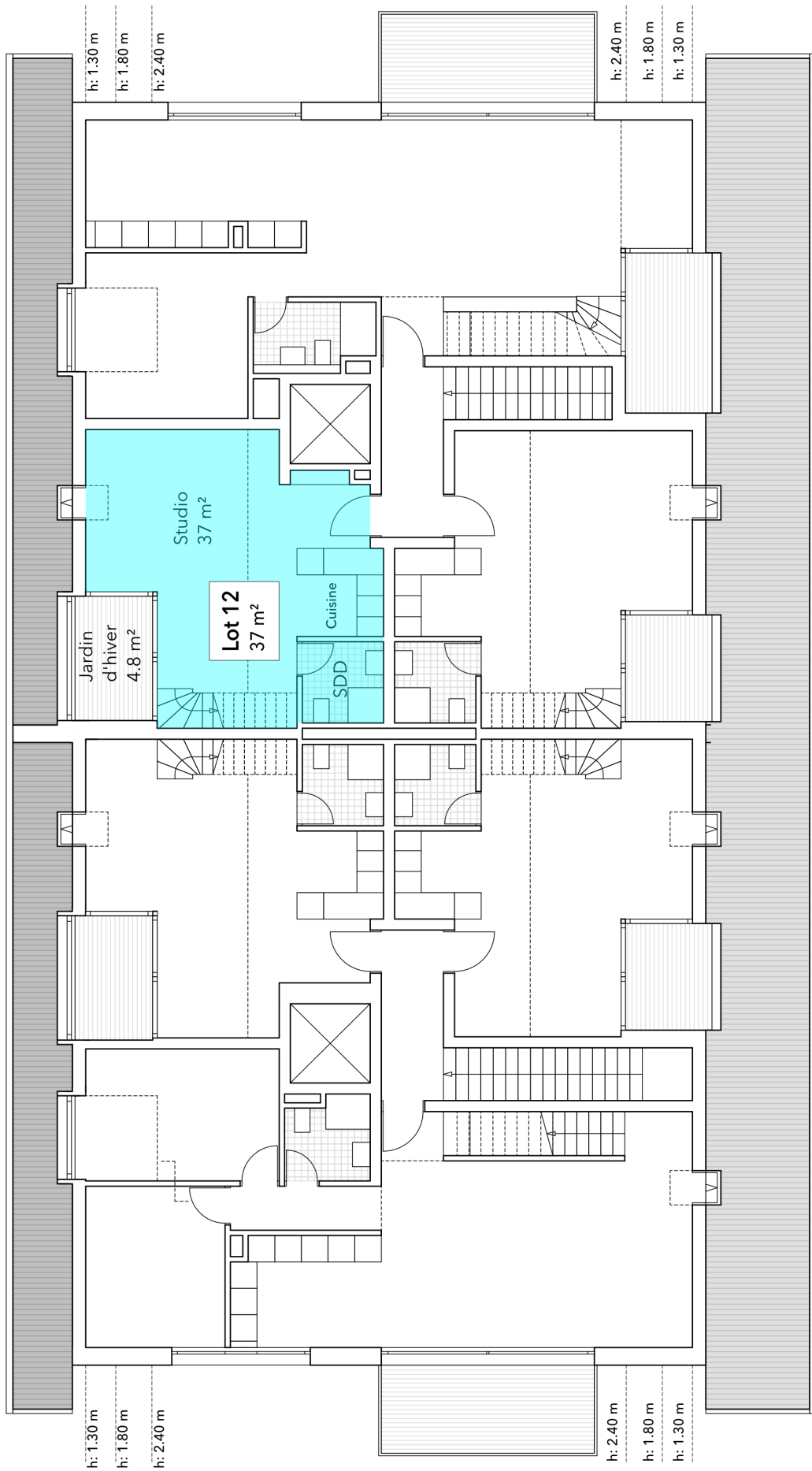
h: 1.80 m

h: 1.30 m



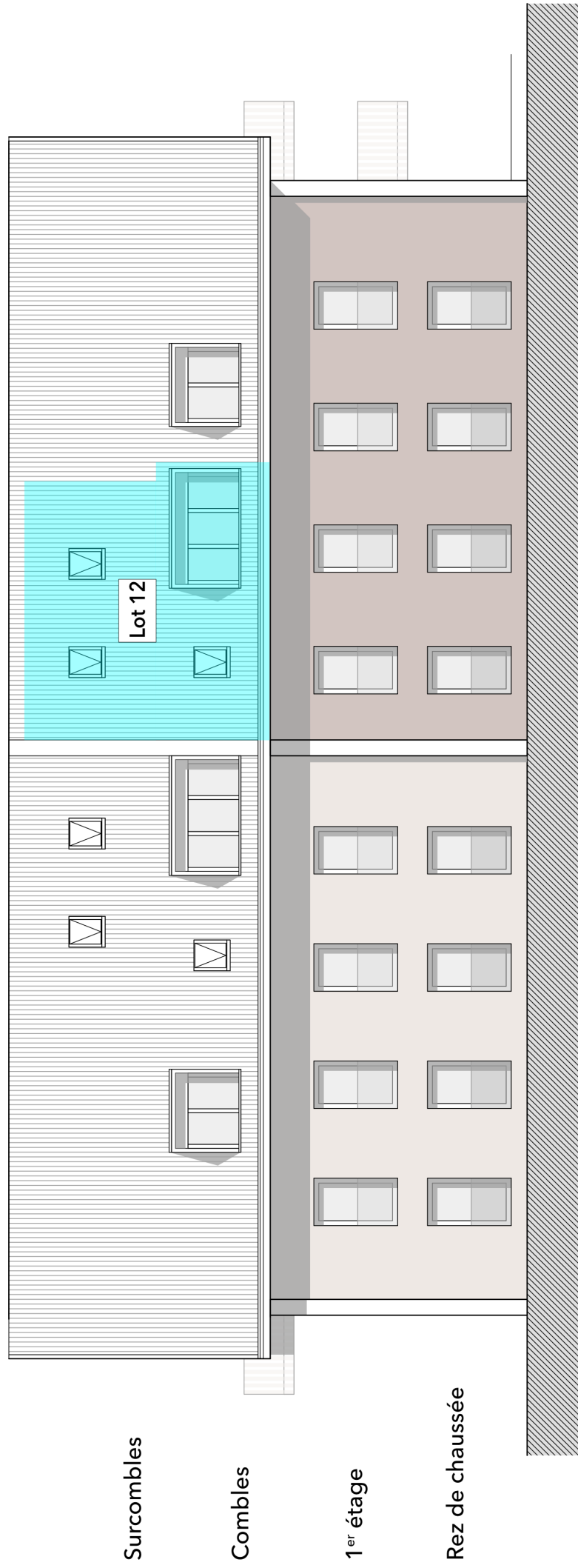
Plan des combles

Les plans sont non contractuels



Façade ouest

Les plans sont non contractuels



Surcombles

Combles

1^{er} étage

Rez de chaussée



490'000 CHF

1032 Romanel-sur-Lausanne



Ce bien vous intéresse ?



VOTRE CONSEILLER
VINCENT GROGNARD

021 565 68 74
079 220 06 68



CONCRETISE
IMMOBILIER



Pour plus de détails sur ce bien, nos services et tout savoir sur l'immobilier en général, **rendez-vous sur notre site web !**

Petite Rue 3 contact@concretise.ch
1304 Cossonay www.concretise.ch