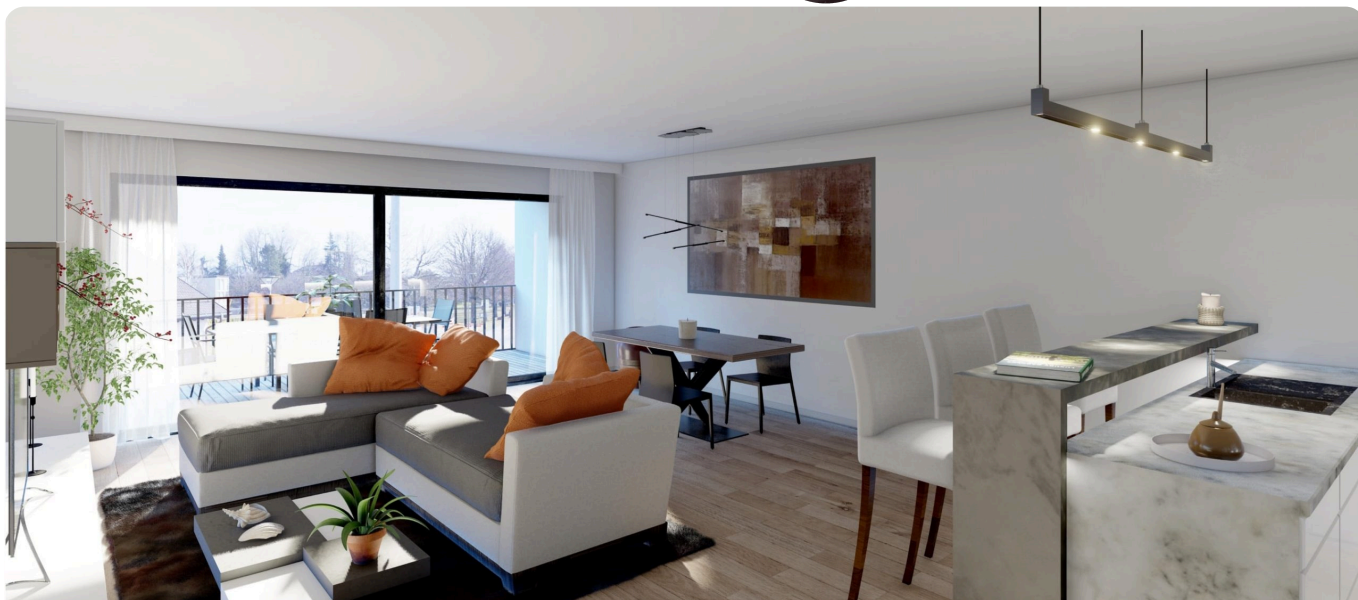


## Lot 7 - 1er étage



**VOTRE CONSEILLER**  
**VINCENT GROGNARD**

021 565 68 74  
079 220 06 68



**Prix**

770'000 CHF



**Lieu**

1032 Romanel-sur-Lausanne

### Type de bien

Appartement,  
Appartement

### Année

2022

### Disponibilité

2022

### Surface habitable

82 m<sup>2</sup>

### Surface de la parcelle

-

### Volume

-

### Exposition

Sud Est

### Nombre de pièces

3

### Nombre de chambres

2

### Salles de bain

1

### Places de parc

1



## Description

Joli 3 pièces de 82 m<sup>2</sup> habitables avec dégagement et balcon de 15 m<sup>2</sup>, au 1er étage, en face du grand parc communal, au centre du village de Romanel.

Vous résiderez en campagne, au calme, à quelques minutes à peine de la ville.

Ce lot 7 se compose d'une grande pièce à vivre de 42 m<sup>2</sup> avec cuisine ouverte, salon et salle à manger, donnant accès au balcon. Il y a deux chambres, un WC visiteurs et une salle de bains avec lavabo, baignoire et WC.

**Une place de parc intérieure en sus à 40'000 l'unité est attribuée au lot.**

**Un vaste choix est proposé pour la cuisine, l'appareillage sanitaire ainsi que les carrelages, faïences et parquets.**



770'000 CHF

1032 Romanel-sur-Lausanne



## Aménagements intérieurs



### Type de cuisine

Ouverte

### Balcon

Oui

### Ascenseur

Oui

### Cave

Oui

### Store électrique

Oui

### Porte de garage électrique

Oui

### Luminosité

Excellente

## Aménagements extérieurs



### Garage souterrain

1



## Informations techniques



### État des combles

Non-aménageables

### Type de zone

Habitation de moyenne densité

### Type de chauffage

Pompe à chaleur par géothermie

### Distribution de la chaleur

Au sol

### Fenêtres

Portes-fenêtres et fenêtres triple vitrage avec un ouvrant oscillo-battant. Baie vitrée coulissante à levage.

### Isolation de la façade

Thermique périphérique

### Isolation de la toiture

Thermique périphérique

## Divers



### Altitude

590 m

### Taux d'imposition

71 %

### Tranquillité – Nuisance zone, émission sonore principale

Aucune nuisance sonore



## Services de proximité



### Transport public

Gare LEB

### **Commerce**

 Centre Commercial Migros MMM

### Ecole / collège / etc.

Collège du Rosset

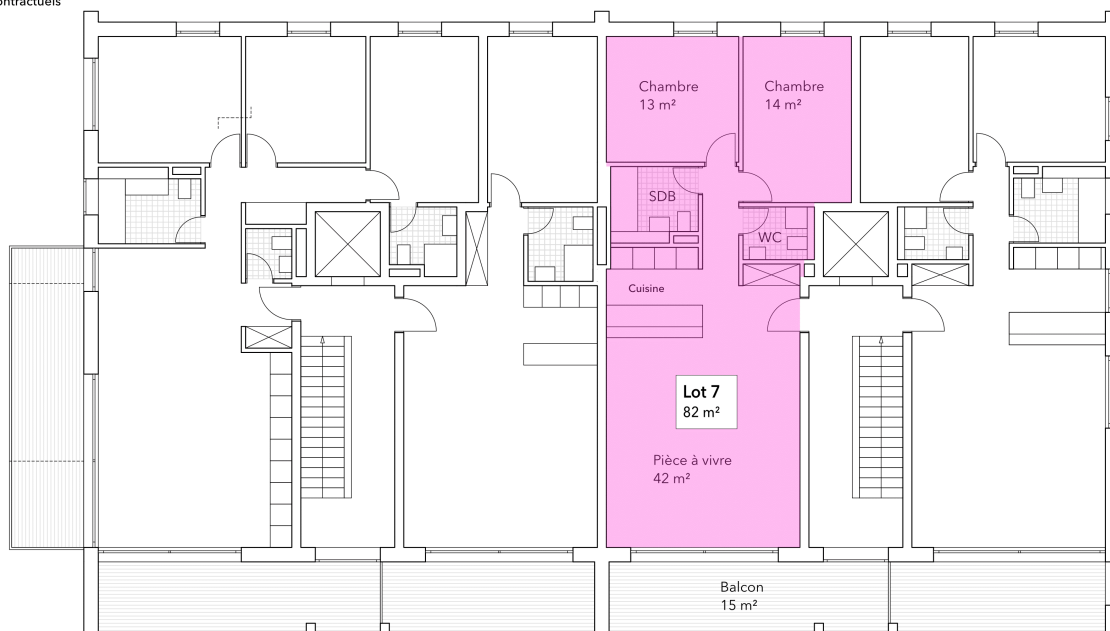
### **Autre**

Place de jeux des Tilleuls



## Plan du 1<sup>er</sup> étage

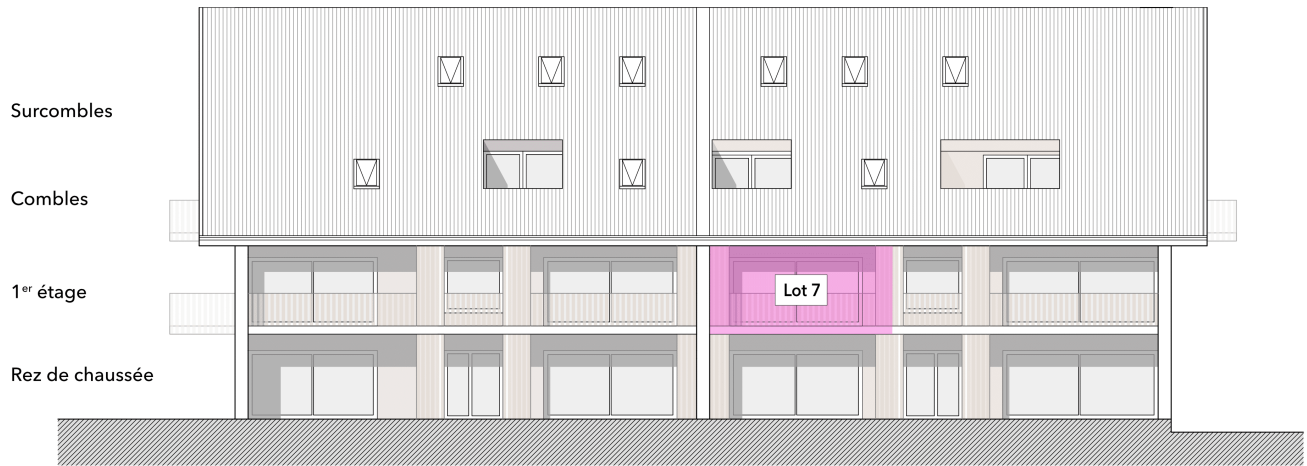
Les plans sont non contractuels





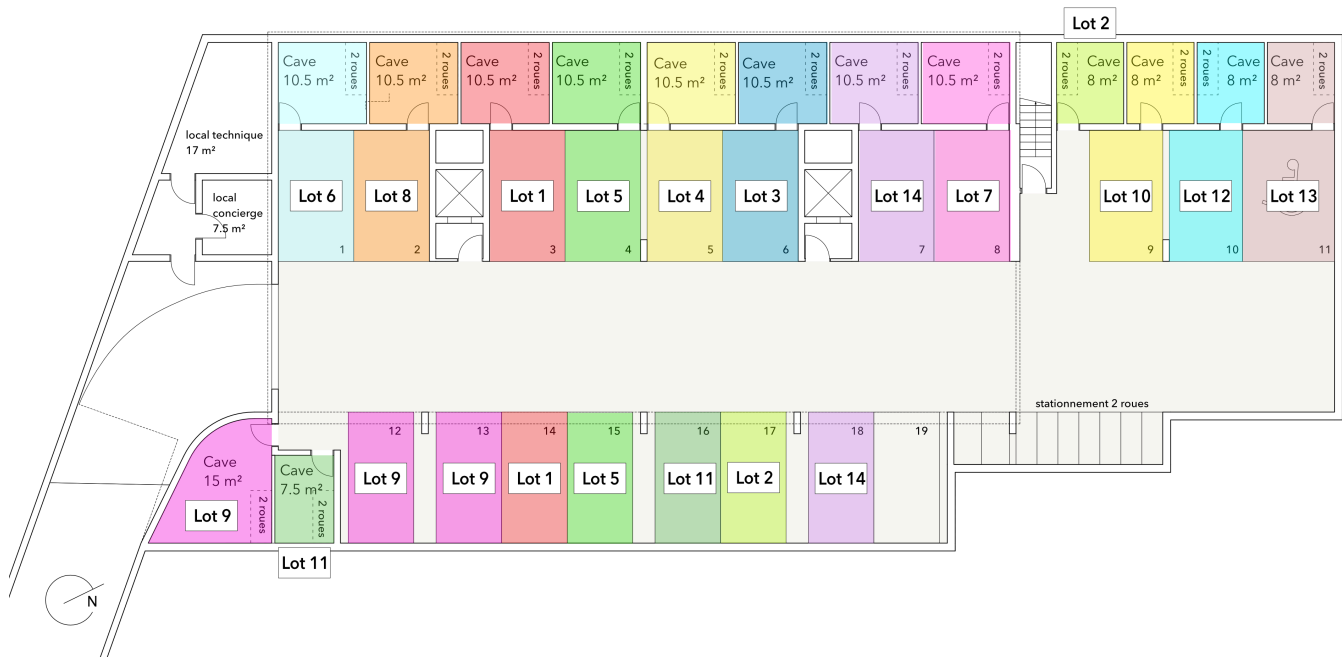
## Façade est

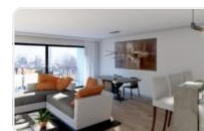
Les plans sont non contractuels



## Plan du parking

Les plans sont non contractuels







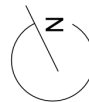
770'000 CHF

1032 Romanel-sur-Lausanne



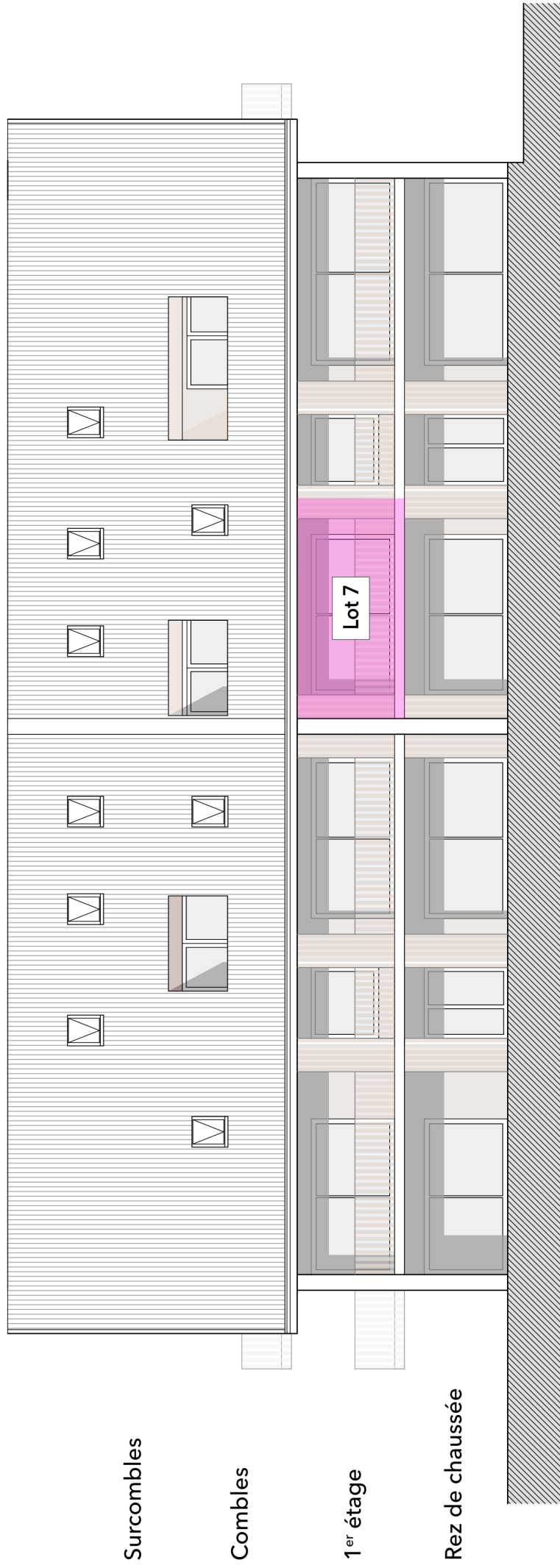
# Plan du 1<sup>er</sup> étage

Les plans sont non contractuels



# Façade est

Les plans sont non contractuels



Surcombles

Combles

1<sup>er</sup> étage

Rez de chaussée





770'000 CHF

1032 Romanel-sur-Lausanne



## Ce bien vous intéresse ?



**VOTRE CONSEILLER**  
**VINCENT GROGNARD**

021 565 68 74  
079 220 06 68



**CONCRETISE**  
IMMOBILIER



Pour plus de détails sur ce bien, nos services et tout savoir sur l'immobilier en général, **rendez-vous sur notre site web !**

Petite Rue 3 [contact@concretise.ch](mailto:contact@concretise.ch)  
1304 Cossonay [www.concretise.ch](http://www.concretise.ch)