

Lot 3 - Rez-de-chaussée



VOTRE CONSEILLER
VINCENT GROGNARD

021 565 68 74
079 220 06 68



Prix

775'000 CHF



Lieu

1032 Romanel-sur-Lausanne

Type de bien

Appartement,
Appartement

Année

2022

Disponibilité

2022

Surface habitable

82 m²

Surface de la parcelle

-

Volume

-

Exposition

Sud Est

Nombre de pièces

3

Nombre de chambres

2

Salles de bain

1

Places de parc

1



Description

Joli 3 pièces de 82 m² habitables avec dégagement et jardin de 49 m², au rez, en face du grand parc communal, au centre du village de Romanel.

Vous résiderez en campagne, au calme, à quelque minutes à peine de la ville.

Ce lot 3 se compose d'une grande pièce à vivre de 42 m² avec cuisine ouverte, salon et salle à manger, donnant accès à la terrasse. Il y a deux chambres, un WC visiteurs et une salle de bains avec lavabo, baignoire et WC.

Une place de parc intérieure en sus à 40'000 l'unité est attribuée au lot.

Un vaste choix est proposé pour la cuisine, l'appareillage sanitaire ainsi que les carrelages, faïences et parquets.



775'000 CHF

1032 Romanel-sur-Lausanne



Aménagements intérieurs



Type de cuisine

Ouverte

Ascenseur

Oui

Cave

Oui

Store électrique

Oui

Porte de garage électrique

Oui

Luminosité

Excellente

Aménagements extérieurs



Garage souterrain

1

Jardin

Oui

Terrasse

Oui



Informations techniques



État des combles

Non-aménageables

Type de zone

Habitation de moyenne densité

Type de chauffage

Pompe à chaleur par géothermie

Distribution de la chaleur

Au sol

Fenêtres

Portes-fenêtres et fenêtres triple vitrage avec un ouvrant oscillo-battant. Baie vitrée coulissante à levage.

Isolation de la façade

Thermique périphérique

Isolation de la toiture

Thermique périphérique

Divers



Altitude

590 m

Taux d'imposition

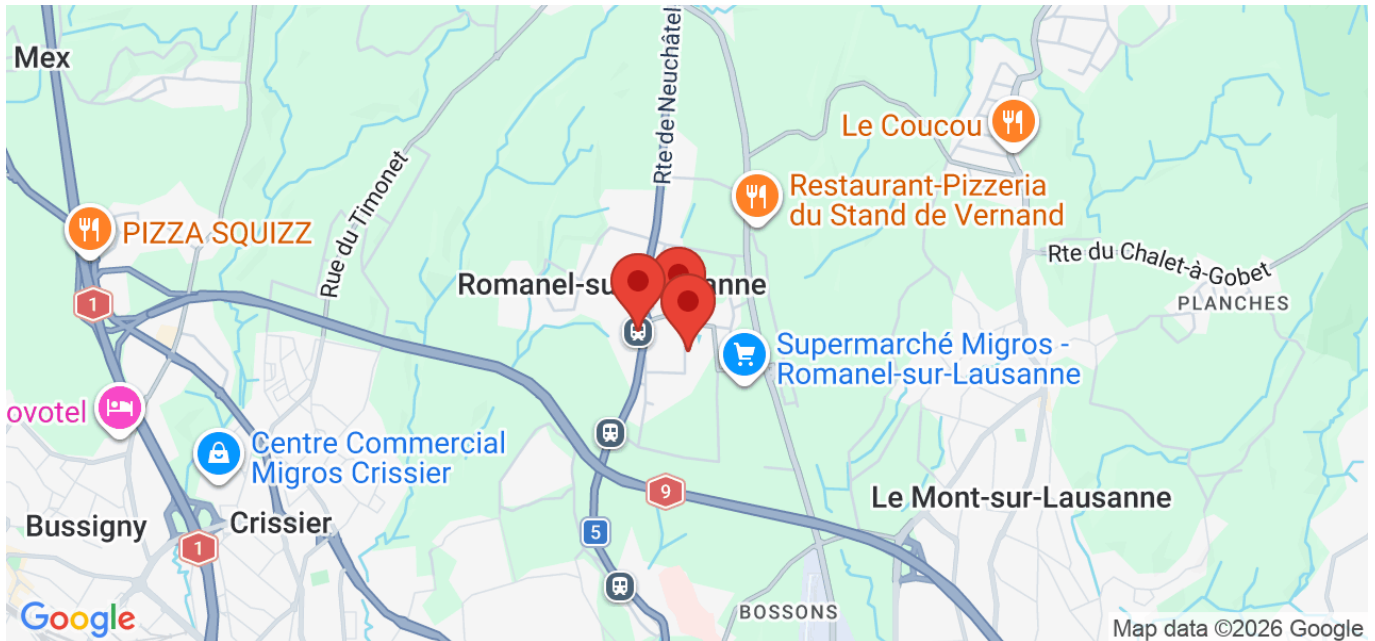
71 %

Tranquillité – Nuisance zone, émission sonore principale

Aucune nuisance sonore



Services de proximité



Transport public

Gare LEB

Commerce

 Centre Commercial Migros MMM

Ecole / collège / etc.

Collège du Rosset

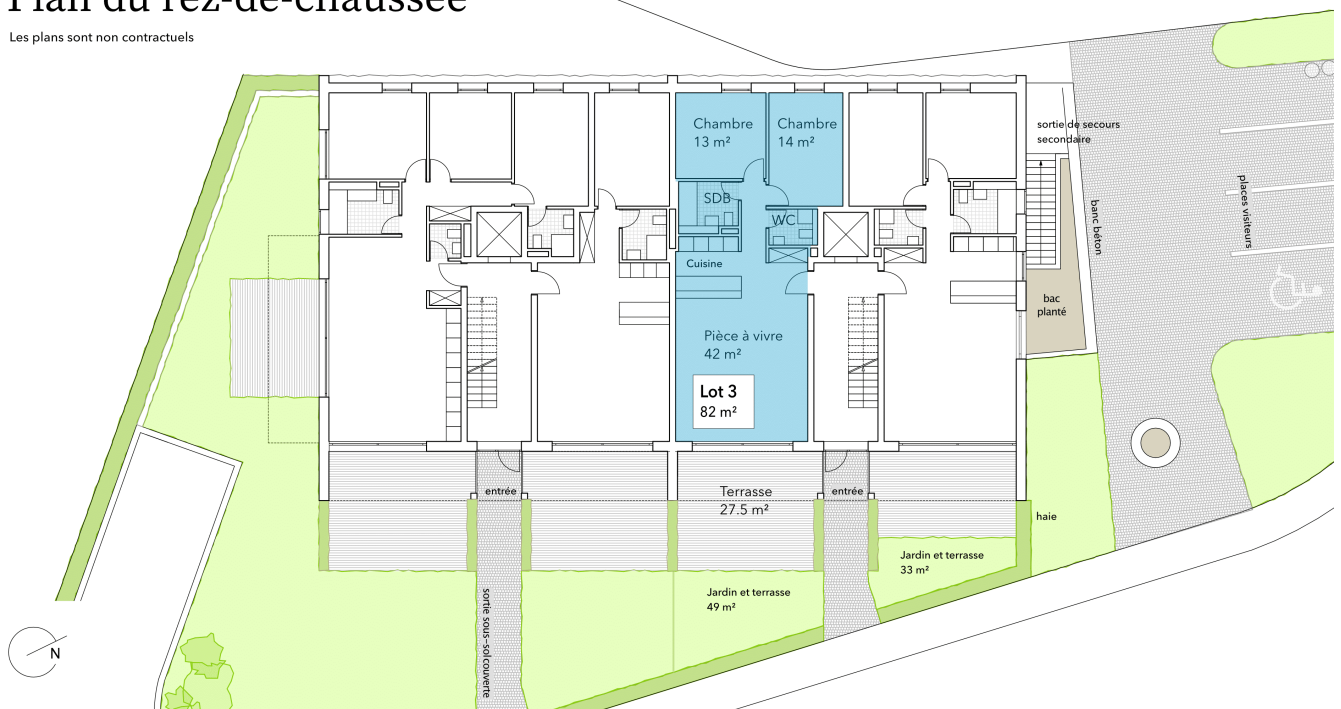
Autre

Place de jeux des Tilleuls



Plan du rez-de-chaussée

Les plans sont non contractuels





Façade est

Les plans sont non contractuels



Plan du parking

Les plans sont non contractuels







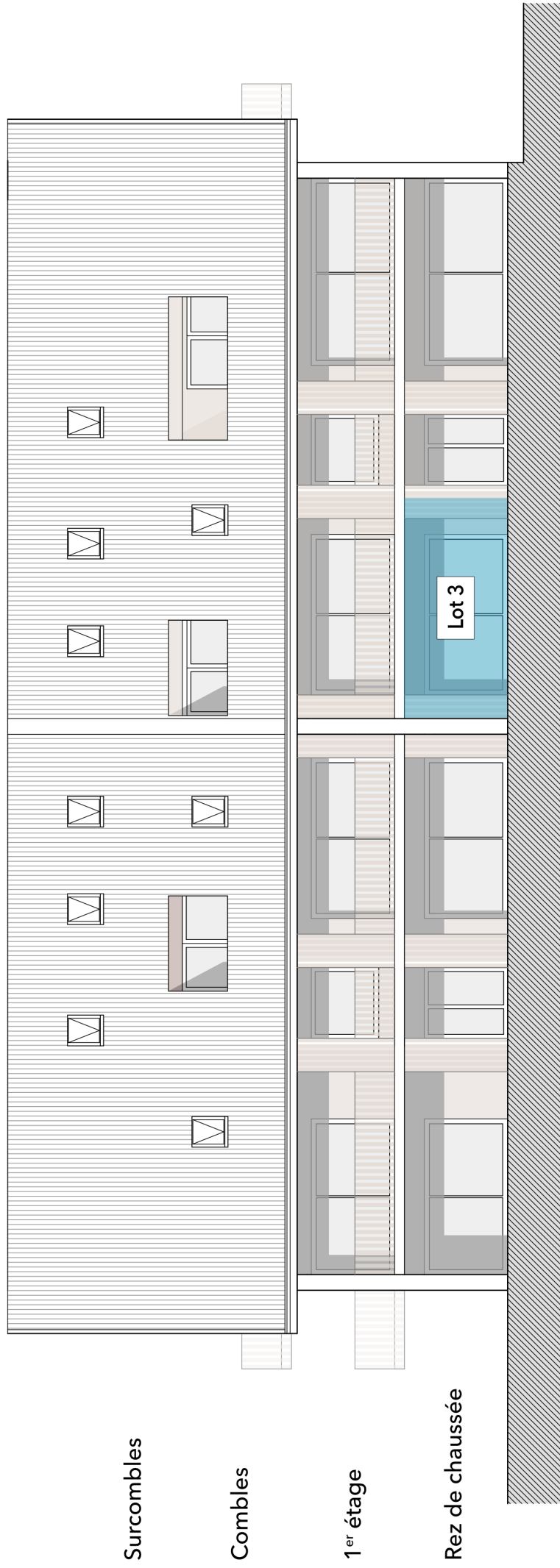
775'000 CHF

1032 Romanel-sur-Lausanne



Façade est

Les plans sont non contractuels



Surcombles

Combles

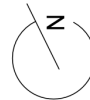
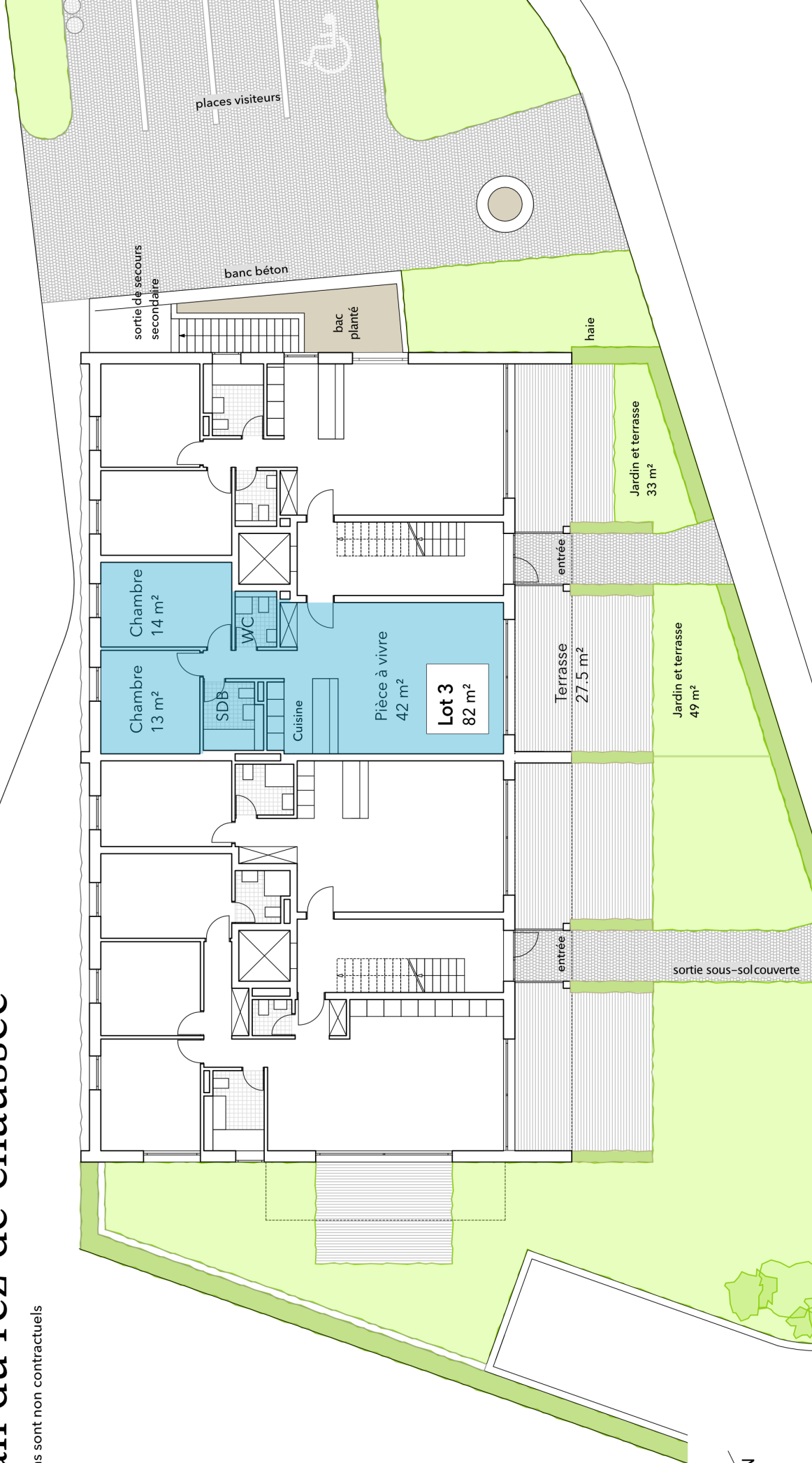
1^{er} étage

Rez de chaussée



Plan du rez-de-chaussée

Les plans sont non contractuels





775'000 CHF

1032 Romanel-sur-Lausanne



Ce bien vous intéresse ?



VOTRE CONSEILLER
VINCENT GROGNARD

021 565 68 74
079 220 06 68



CONCRETISE
IMMOBILIER



Pour plus de détails sur ce bien, nos services et tout savoir sur l'immobilier en général, **rendez-vous sur notre site web !**

Petite Rue 3 contact@concretise.ch
1304 Cossonay www.concretise.ch