

Opportunité à Vufflens-La-Ville : 4,5 pièces au cœur d'une petite PPE



VOTRE CONSEILLER
VINCENT GROGNARD

021 565 68 74
079 220 06 68



Prix

995'000 CHF



Lieu

1302 Vufflens-la-Ville

Type de bien

Appartement

Surface habitable

112 m²

Nombre de pièces

4.5

Année

1997

Surface de la parcelle

-

Nombre de chambres

3

Disponibilité

A convenir

Volume

-

Salles de bain

2

Exposition

S-O

Places de parc

3



Description

Idéalement situé à Vufflens-La-Ville, au sein d'une petite copropriété (PPE) de deux appartements bénéficiant d'une excellente ambiance, ce bien de 4,5 pièces offre un cadre de vie calme et sans nuisances. L'appartement se caractérise par des volumes bien proportionnés, un séjour spacieux et une luminosité naturelle agréable.

Distribution de l'appartement :

- **Hall d'entrée :** Un grand hall d'accueil desservant l'ensemble des pièces.
- **Séjour :** Un espace de vie spacieux et lumineux.
- **Cuisine / Salle à manger :** Une cuisine entièrement équipée, ouverte sur le séjour et comprenant un espace d'accueil pour la salle à manger.
- **Chambres :** Trois chambres à coucher.
- **Salle de douche :** Une salle d'eau équipée d'une douche à l'italienne.
- **Salle de bain :** Une seconde salle de bain équipée d'une baignoire.

Aspects techniques & Annexes :

- **Chauffage :** Système par pompe à chaleur avec diffusion au sol.
- **Fenêtres :** Double vitrage.
- **Environnement :** Calme, aucune nuisance sonore.
- **Copropriété :** Petite PPE de deux lots à l'ambiance conviviale.
- **Stationnement :** Un garage double avec porte électrique.
- **Annexe :** Une cave.

Commodités et proximité :

- **Écoles & Enfance :** La commune dispose de deux collèges, d'une garderie ainsi que de structures d'accueil parascolaire (UAPE et Pic & Croc). La scolarité obligatoire est assurée au sein de l'établissement primaire et secondaire de la région.



995'000 CHF
1302 Vufflens-la-Ville



- **Transports publics** : Le village est desservi par les transports publics, facilitant l'accès aux gares CFF environnantes (Penthalaz-Cossonay ou Bussigny) et un réseau de bus scolaires est en place.
- **Accessibilité** : Situé dans la couronne lausannoise, le village offre un accès rapide aux grands axes autoroutiers (entrées d'autoroute de Cossonay ou de Crissier/Bussigny à moins de 10 minutes), permettant de rejoindre facilement Lausanne ou Morges



995'000 CHF
1302 Vufflens-la-Ville



Aménagements intérieurs



Type de cuisine

Ouverte

Balcon

Oui

Cave

Oui

Porte de garage électrique

Oui

Luminosité

Excellente

Aménagements extérieurs



Places de parc

3

Terrasse

Oui



995'000 CHF
1302 Vufflens-la-Ville



Informations techniques



Type de zone

Village

Type de chauffage

Pompe à chaleur air-eau

Distribution de la chaleur

Au sol

Fenêtres

Double vitrage

Divers



Altitude

479 m

Taux d'imposition

63 %

Tranquillité – Nuisance zone, émission sonore principale

Aucune nuisance sonore



Services de proximité



Transport public

Vufflens-La-Ville - Eglise

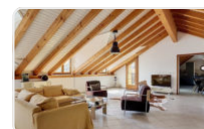
Commerce

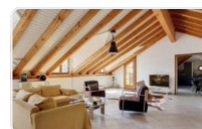
 Denner Express

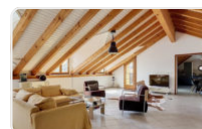
Ecole / collège / etc.

UAPE Les Lionceaux

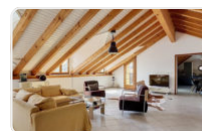


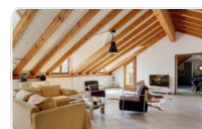


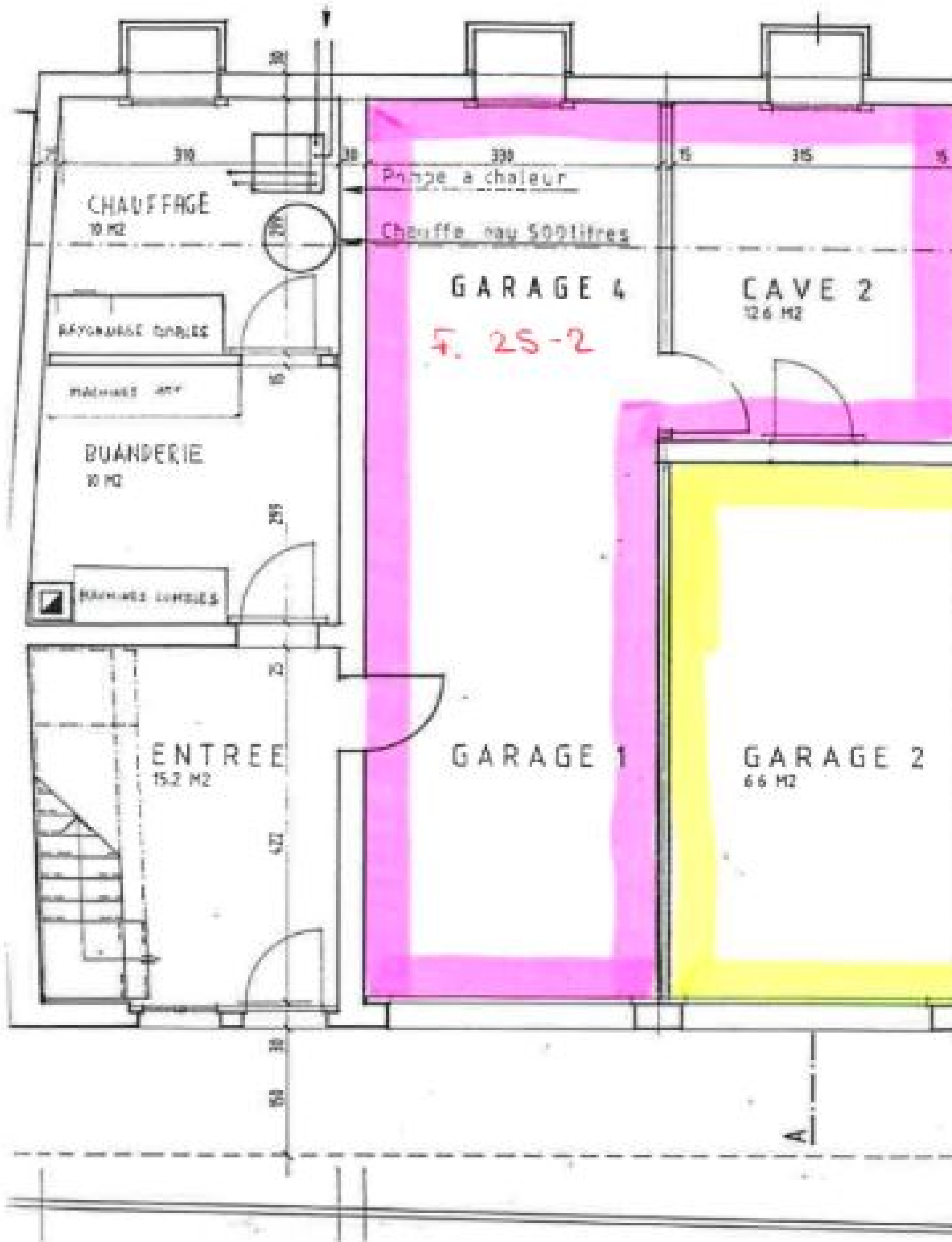














995'000 CHF
1302 Vufflens-la-Ville



Ce bien vous intéresse ?



VOTRE CONSEILLER
VINCENT GROGNARD

021 565 68 74
079 220 06 68



CONCRETISE
IMMOBILIER



Pour plus de détails sur ce bien, nos services et tout savoir sur l'immobilier en général, **rendez-vous sur notre site web !**

Petite Rue 3 contact@concretise.ch
1304 Cossonay www.concretise.ch