

Grande maison familiale



VOTRE CONSEILLER
VINCENT GROGNARD

021 565 68 74
079 220 06 68



Prix

2'500'000 CHF



Lieu

1522 Lucens

Type de bien

Immeuble, Villa
individuelle, Mixte

Surface habitable

304 m2

Nombre de pièces

11

Année

1905

Surface de la parcelle

3'108 m2

Nombre de chambres

7

Disponibilité

Selon votre projet

Volume

2'585 m3

Salles de bain

5

Exposition

Est-sud-ouest

Places de parc

5



Description

L'agence immobilière CONCRETISE vous présente en exclusivité une très belle propriété à Lucens. Cette bâtisse, érigée au début du XXe siècle, fait partie des belles maisons de l'époque où Lucens était un centre de production de pierres fines destinées à l'horlogerie.

Située à proximité du centre du village et du Château de Lucens, cette grande maison, se répartit en quatre niveaux habitables, des annexes très intéressantes et un grand extérieur composé d'un jardin et d'un verger, véritable oasis de verdure.

La maison étant en position dominante, la luminosité y est excellente, quel que soit l'étage où l'on se trouve.

Que ce soit pour un rassemblement familial ou pour y installer votre activité et votre habitation, il y a de la place pour plusieurs familles.

Les annexes, dont l'une est équipée d'un poêle à bois, apportent des espaces supplémentaires, par exemple: atelier pour artisan, bureau salle de répétition de musique, salle de fêtes etc.

La maison se décline comme suit :

Le rez-de-jardin – rez inférieur est actuellement 1.5 pces qui peut être reconfiguré en 2.5 voire 3.5 pces est actuellement composé comme suit :

- 1 cuisine (à rénover) avec cheminée
- 1 séjour avec de belles boiseries
- 1 salle de bains
- Accès à une belle terrasse et au jardin

Egalement à cet étage :

- Buanderie
- 2 caves
- local technique
- couvert sous les garages
- Local de citerne à mazout désaffecté

Le rez supérieur – au niveau de la chaussée, un 3.5 pces est composé comme suit :



- 1 hall
- 1 cuisine équipée
- 1 séjour avec poêle à bois Scandinave
- 2 chambres
- 1 salle de bain
- 1 espace dressing
- 1 grand balcon

Le premier étage, un 4.5 pces est composé comme suit

- 1 hall
- 1 cuisine équipée, en plus : cuisinière à bois d'appoint.
- 1 séjour avec poêle à bois Scandinave
- 3 chambres
- 2 salles de bains
- 1 grand balcon

Le 2e étage ou combles est actuellement 2.5 pièces qui peut être reconfiguré en 3.5 pces :

- 1 grande pièce avec 5 fenêtres. Ancien atelier de taille de pierres fines.
- 1 petite mansarde
- 1 cuisine équipée, salle à manger/séjour (avec balcon VELUX)
- 1 salle de bains

Surcombles sous la charpente

Extérieurs

Deux annexes qui servent d'atelier, de caves (fruits, pommes de terres) et d'espace de rangement.

Le jardin sur deux niveaux et avec pergola de vigne et surtout le verger sont arborisés avec différentes variétés d'arbres fruitier (pommes, cerises, prunes, figues, pêches), d'un cerisier du japon, d'un tilleul, d'un important tuya et d'un magnifique tuliper.

Connexion au réseau routier public: Portail donnant un accès à pied par le haut de la propriété (Av de la Vignette) et grand portail permettant un accès motorisé par le verger (Av L.-Ed. Junod).

Le tout est complété par un local à vélos, deux terrasses, et d'un garage double permettant de garer deux voitures et un atelier.



2'500'000 CHF

1522 Lucens



Technique : Chaudière à gaz



Aménagements intérieurs



Type de cuisine

Fermée

Balcon

Oui

Cheminée/poêle

Oui

Galetas

Oui

Cave

Oui

Store électrique

Oui

Vue

Dégagée sur le village et la nature

Luminosité

Excellente

Aménagements extérieurs



Places de parc

3

Garage box

2

Jardin

Oui

Terrasse

Oui



Informations techniques



Type de zone

Habitation de moyenne densité

Type de chauffage

Gaz

Distribution de la chaleur

Radiateur

Détails des dernières rénovations

2023 Remplacement de l'adoucisseur d'eau

2019 Installation d'une chaudière à gaz haute performance

Dernier contrôle OIBT

10.10.2022

Divers



Altitude

507 m

Taux d'imposition

70 %

Tranquillité – Nuisance zone, émission sonore principale

Très calme



Services de proximité



Transport public

Gare CFF

Commerce

 Supermarché

 Denner

Ecole / collège / etc.

EPMLE Lucens et environs,





























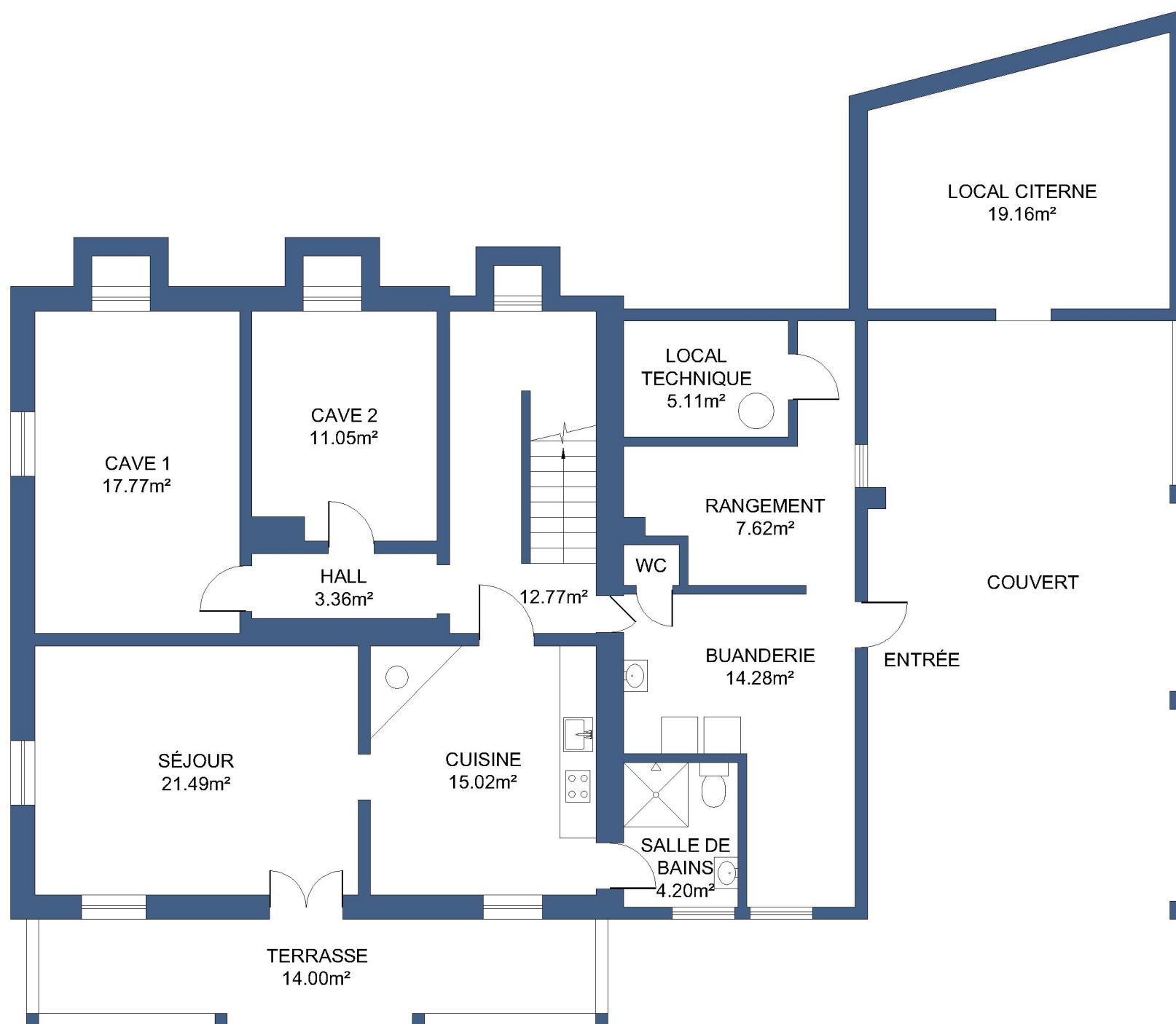












REZ-INFÉRIEUR

Les plans sont fournis à titre d'information et ne sont pas contractuels

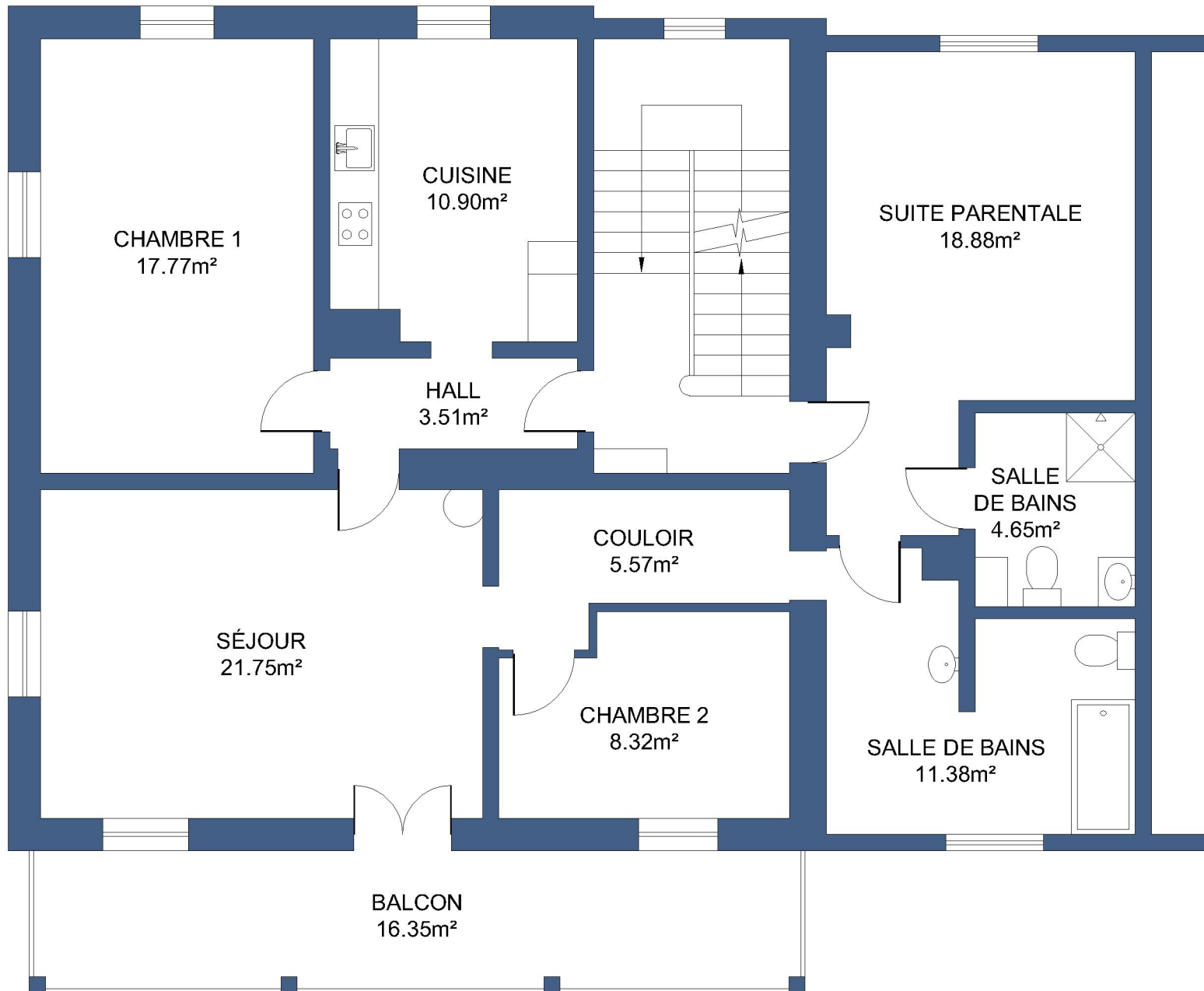




REZ-SUPÉRIEUR

Les plans sont fournis à titre d'information et ne sont pas contractuels

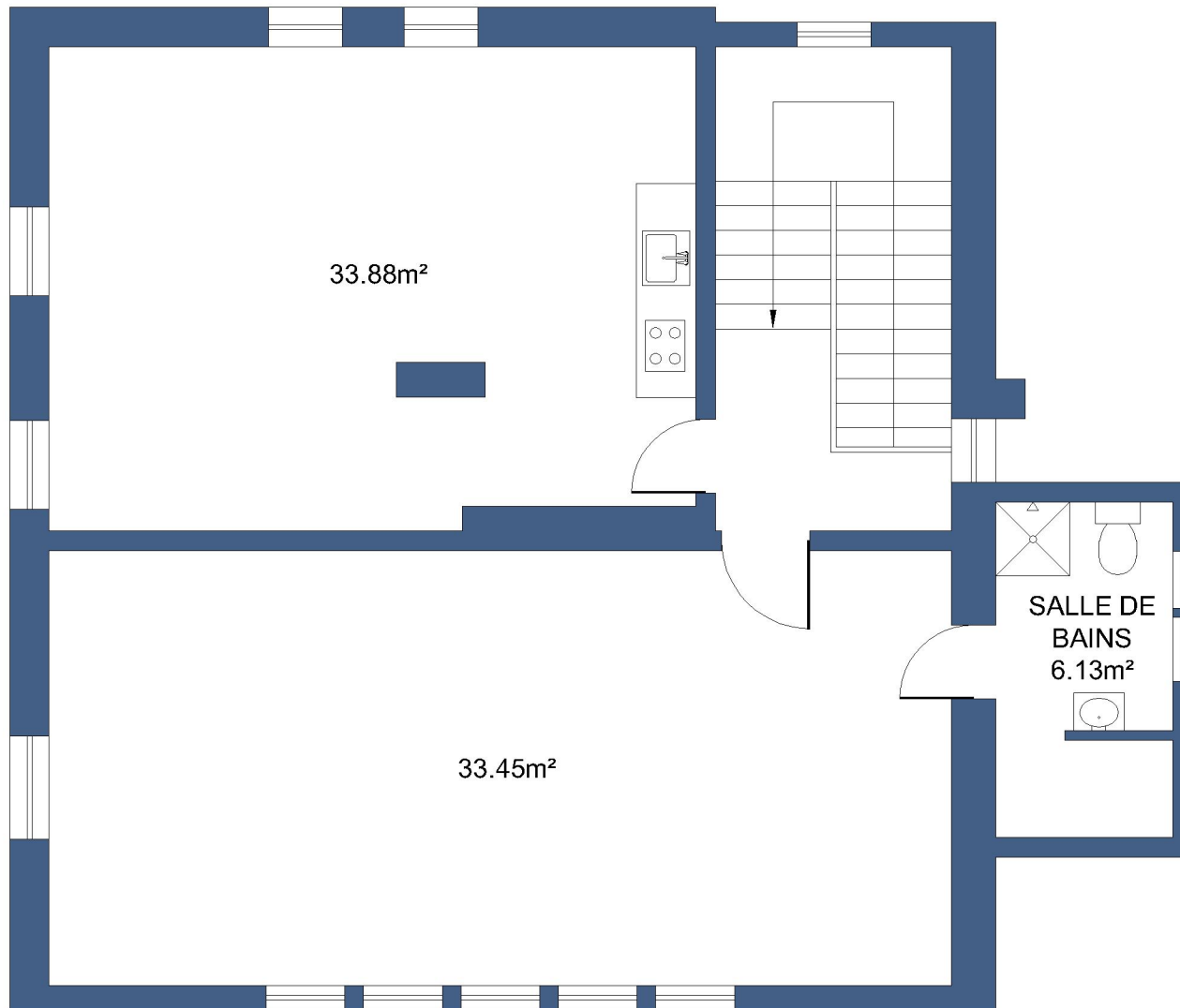




PREMIER ÉTAGE

Les plans sont fournis à titre d'information et ne sont pas contractuels





DEUXIÈME ÉTAGE

Les plans sont fournis à titre d'information et ne sont pas contractuels





2'500'000 CHF

1522 Lucens



Ce bien vous intéresse ?



VOTRE CONSEILLER

VINCENT GROGNARD

021 565 68 74

079 220 06 68



CONCRETISE
IMMOBILIER



Pour plus de détails sur ce bien, nos services et tout savoir sur l'immobilier en général, **rendez-vous sur notre site web !**

Petite Rue 3 contact@concretise.ch
1304 Cossonay www.concretise.ch