

Duplex lumineux, cosy et soigné

VOTRE CONSEILLER
ZINEDINE
BENCHAAABANE



Prix

690'000 CHF



Lieu

1530 Payerne

Type de bien

Appartement

Surface habitable

104 m2

Nombre de pièces

4.5

Année

2015

Surface de la parcelle

–

Nombre de chambres

3

Disponibilité

Immédiate

Volume

–

Salles de bain

2

Exposition

Sud

Places de parc

2



Description

Dans un quartier résidentiel calme et verdoyant, ce duplex de 4.5 pièces séduit par son atmosphère chaleureuse, sa luminosité et la qualité de ses prestations. Idéalement situé, il offre un cadre de vie agréable à deux pas de la nature tout en étant proche de toutes les commodités.

Construit en 2015, l'appartement a bénéficié en 2024 d'importants travaux visant à rendre les combles entièrement habitables. Transformant le bien en un véritable duplex.

Situé au premier étage, le logement propose un agencement fluide et pratique. Dès l'entrée, vous accédez à deux chambres confortables, une salle de bain équipée d'une colonne de lavage, puis à un vaste séjour lumineux grâce à de grandes baies vitrées donnant sur un balcon orienté sud-est / sud-ouest. La cuisine ouverte, équipée d'appareils Siemens en excellent état, dispose d'un plan de travail en granit et d'un lave-vaisselle surélevé.

Un escalier intérieur mène à l'étage supérieur, récemment aménagé. Cet espace offre une grande pièce mansardée avec une très belle hauteur sous plafond, un sol en stratifié effet bois agréable au pied, un éclairage LED dimmable et des rangements intégrés. Cette pièce peut parfaitement faire office de suite parentale, complétée par une salle de bain attenante moderne, équipée d'une douche à l'italienne et d'un sèche-serviettes.

Le bien est complété par un local de 21 m² au sous-sol avec électricité – idéal pour une grande cave, un atelier ou un espace de rangement – ainsi que deux places de parc extérieures directement devant l'immeuble.

L'appartement se compose comme suit :

- Hall d'entrée
- Deux chambres
- Salle de bain avec colonne de lavage
- Séjour lumineux avec baies vitrées et accès au balcon
- Cuisine ouverte entièrement équipée avec électroménager Siemens
- Escalier intérieur
- Grande pièce mansardée (idéal suite parentale)
- Salle de bain attenante avec douche à l'italienne et sèche-serviettes

Caractéristiques techniques :



- Immeuble construit en 2015
- Chauffage au sol par pompe à chaleur, thermostat individuel dans chaque pièce
- Panneaux solaires thermiques
- Triple vitrage, stores électriques
- Très belle hauteur sous plafond dans les combles
- Local disponible de 21 m² avec électricité au sous-sol
- Deux places de parc extérieures devant l'immeuble incluses dans le prix affiché
- L'immeuble dispose de places de parc visiteurs et de places pour vos deux roues.

Environnement :

Le bien bénéficie d'un emplacement privilégié dans un secteur paisible et agréable, avec la Broye à seulement 50 mètres, idéale pour des balades. Toutes les commodités sont accessibles en moins de 5 minutes à pied : école primaire, Coop, arrêt de bus et gare. Un cadre de vie pratique, serein et proche de tout.



Aménagements intérieurs



Type de cuisine

Ouverte

Détail de l'équipement de cuisine

Steamer +

Four +

Lave vaisselle +

Hotte + frigo

Plaque vitrocéramique + le tout de la marque

Siemens

Balcon

Oui

Cave

Oui

Store électrique

Oui

Luminosité

Excellente

Aménagements extérieurs



Places de parc

2



Informations techniques



État des combles

Aménagés

Type de zone

Habitation de très faible densité

Type de chauffage

Pompe à chaleur air-eau

Distribution de la chaleur

Au sol

Dernier contrôle OIBT

2015

Fenêtres

Triple vitrage

Isolation de la façade

Normes actuelles

Isolation de la toiture

Normes actuelles

Divers



Altitude

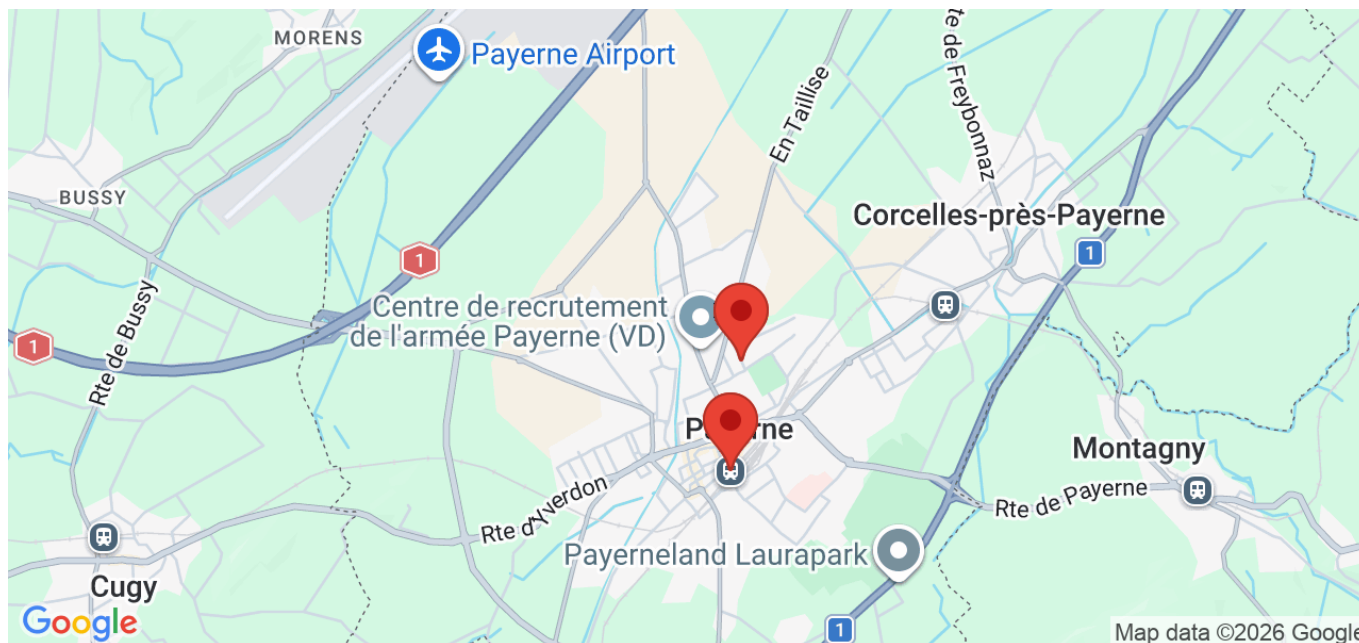
456 m

Taux d'imposition

70 %



Services de proximité




Transport public

Arrêt de bus

Gare de Payerne

Commerce

 Coop payerne

 Supermarché





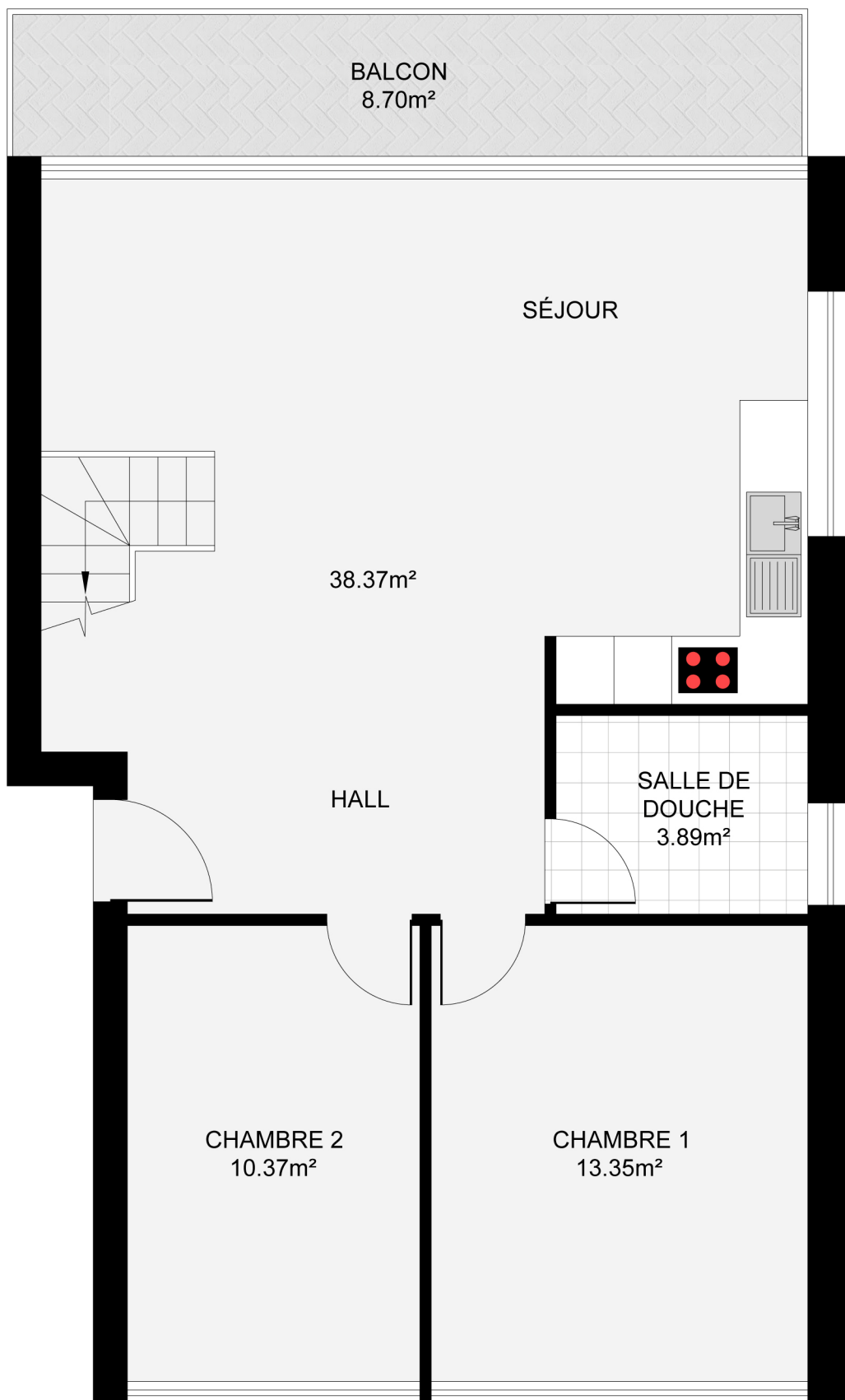






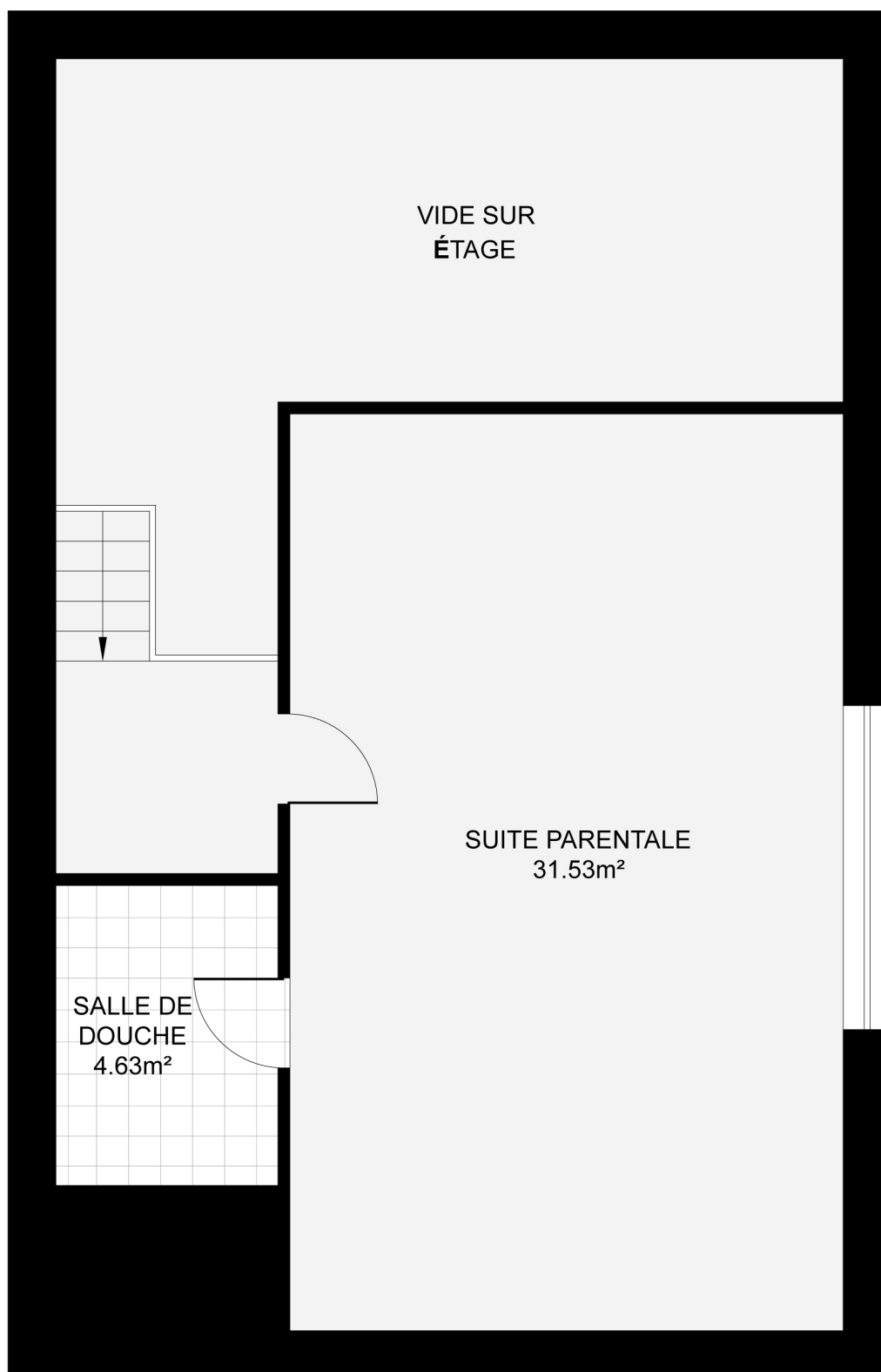






REZ-DE-CHAUSSÉE





COBLES

0 1 2 3M



690'000 CHF

1530 Payerne



Ce bien vous intéresse ?

VOTRE CONSEILLER

ZINEDINE BENCHAAABANE



CONCRETISE
IMMOBILIER



Pour plus de détails sur ce bien, nos services et tout savoir sur l'immobilier en général, **rendez-vous sur notre site web !**

Petite Rue 3 contact@concretise.ch
1304 Cossonay www.concretise.ch