

À VENDRE : Local commercial de 250m² avec grand potentiel – Aclens (Zone industrielle)



VOTRE CONSEILLER
VINCENT GROGNARD

021 565 68 74
079 220 06 68



Prix

680'000 CHF



Lieu

1123 Aclens

Type de bien

Local commercial

Surface habitable

–

Nombre de pièces

–

Année

1986

Surface de la parcelle

–

Nombre de chambres

–

Disponibilité

–

Volume

–

Salles de bain

–

Exposition

–

Places de parc

4



Description

Situé au pied de la **zone industrielle de la Plaine de la Venoge à Aclens**, ce **grand local de 250m²** offre un espace polyvalent avec une dizaine de **places de parc pré-dessinées**.

UN LOCAL PARFAITEMENT ÉQUIPÉ ET RACCORDÉ

Ce bien dispose de **tous les raccordements essentiels** pour une activité professionnelle optimale :

- **Électricité** : Installation prête à l'emploi pour alimenter vos équipements.
- **Gaz** : Raccordement disponible, idéal pour le chauffage ou certaines installations spécifiques.
- **Eau** évacuation des eaux usées
- **Grande porte électrique** : Accès facilité pour les véhicules et le matériel volumineux.

UN EMPLACEMENT STRATÉGIQUE AU CŒUR D'UNE ZONE INDUSTRIELLE DYNAMIQUE

Proximité immédiate avec Bussigny et Lausanne, garantissant une excellente accessibilité et visibilité.

Situé en zone d'activités 4, une zone spécifiquement réservée aux :

- Établissements industriels
- Fabriques
- Entrepôts
- Garages-ateliers ou industriels
- Entreprises artisanales pouvant causer des nuisances en zone résidentielle

Cette classification, définie par le **règlement communal d'Aclens**, permet à ce local d'accueillir un large éventail d'activités professionnelles sans restrictions majeures.

UN ESPACE FLEXIBLE ET ÉVOLUTIF

- **Nombreuses possibilités d'aménagement**, que ce soit pour un atelier, un entrepôt, un showroom ou un espace de stockage.
- **Sous-sol avec abri PC/cave**, parfait pour un espace de rangement supplémentaire ou une zone sécurisée.
- **Parcelle spacieuse**, offrant encore plus de flexibilité pour un usage extérieur autour du bâtiment.



680'000 CHF

1123 Aclens



Aménagements intérieurs



Type de cuisine

Ouverte

Aménagements extérieurs



Places de parc

4



Informations techniques



Type de zone

Hors zone à bâtir

Type de chauffage

Gaz

Distribution de la chaleur

Radiateur

Détails des dernières rénovations

2020

Divers





Services de proximité







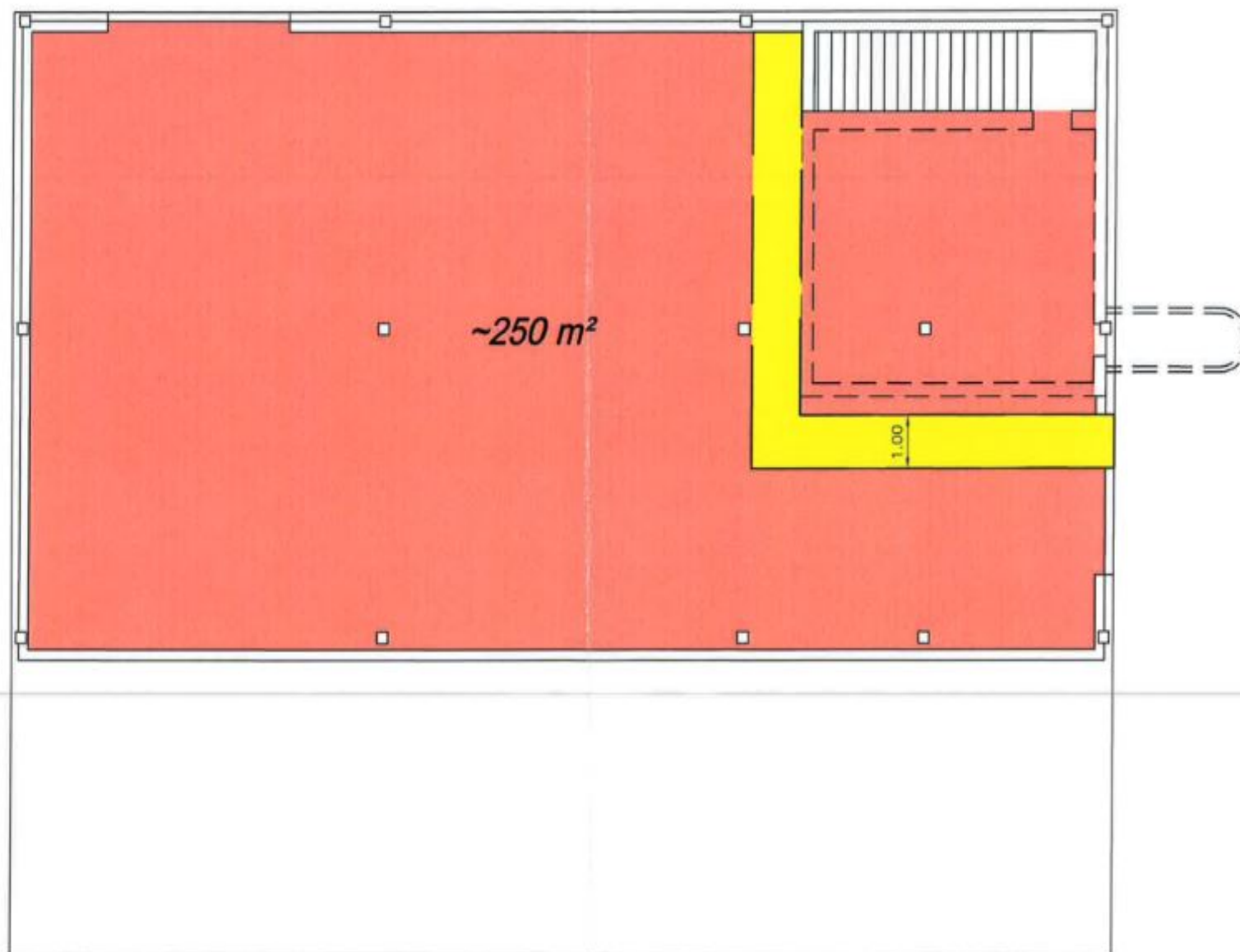
PPE

REZ

-  Lot 1
-  Lot 2
-  Lot 3
-  Servitude de passage pour accès à l'abri

MORGES, LE 31 AOUT 2010

LE GEOMETRE BREVETE :



COMMUNE D'ACLENS
PARCELLE 413
EHELLE 1 : 100

DOSSIER TECHNIQUE 115193.001 SP

PPE

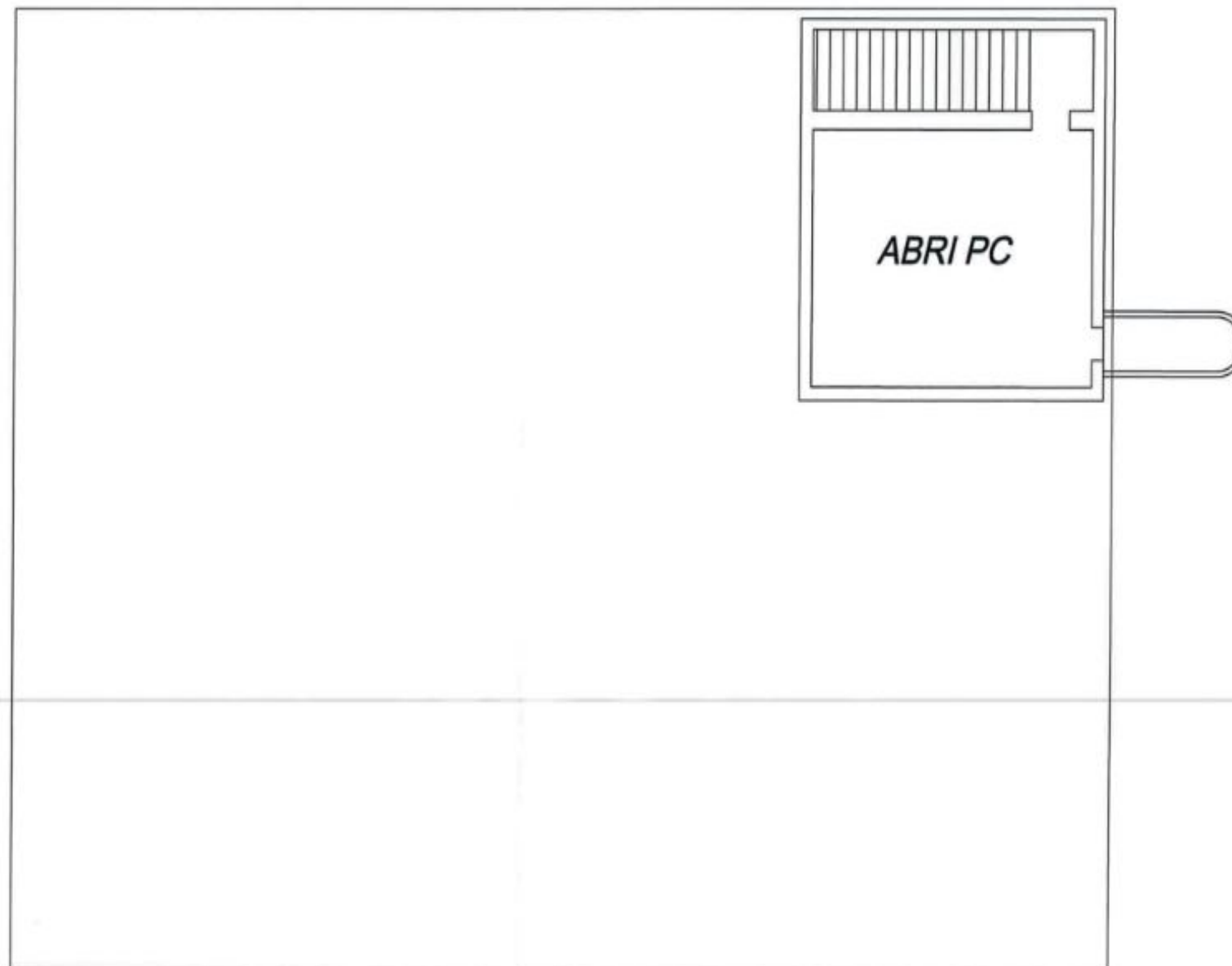
SOUS-SOL

ABRI PC SERVITUDE N°223630

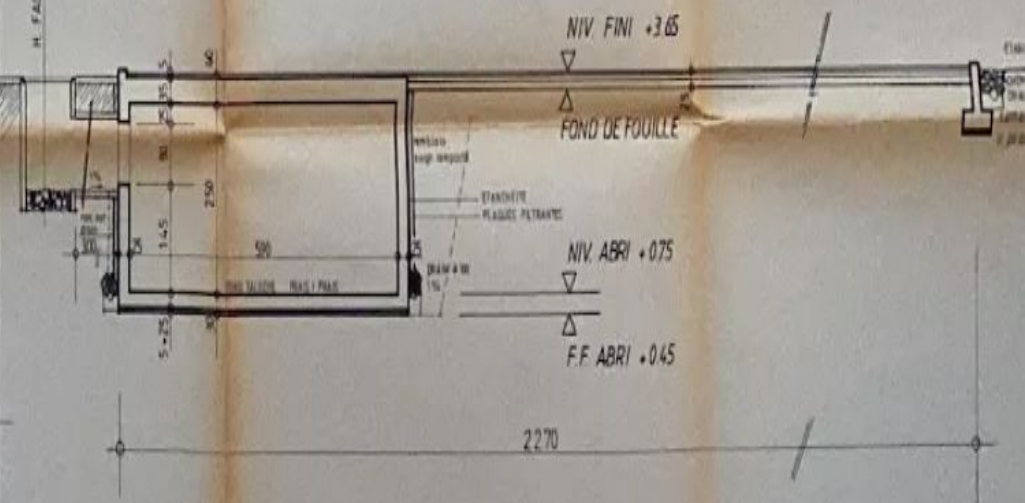
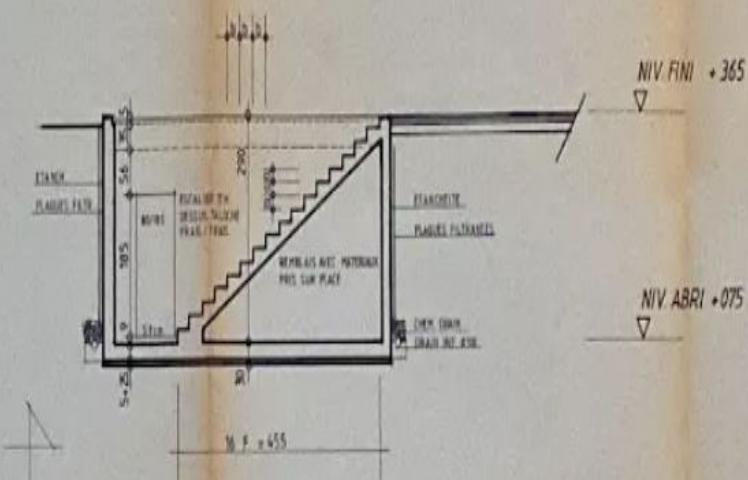
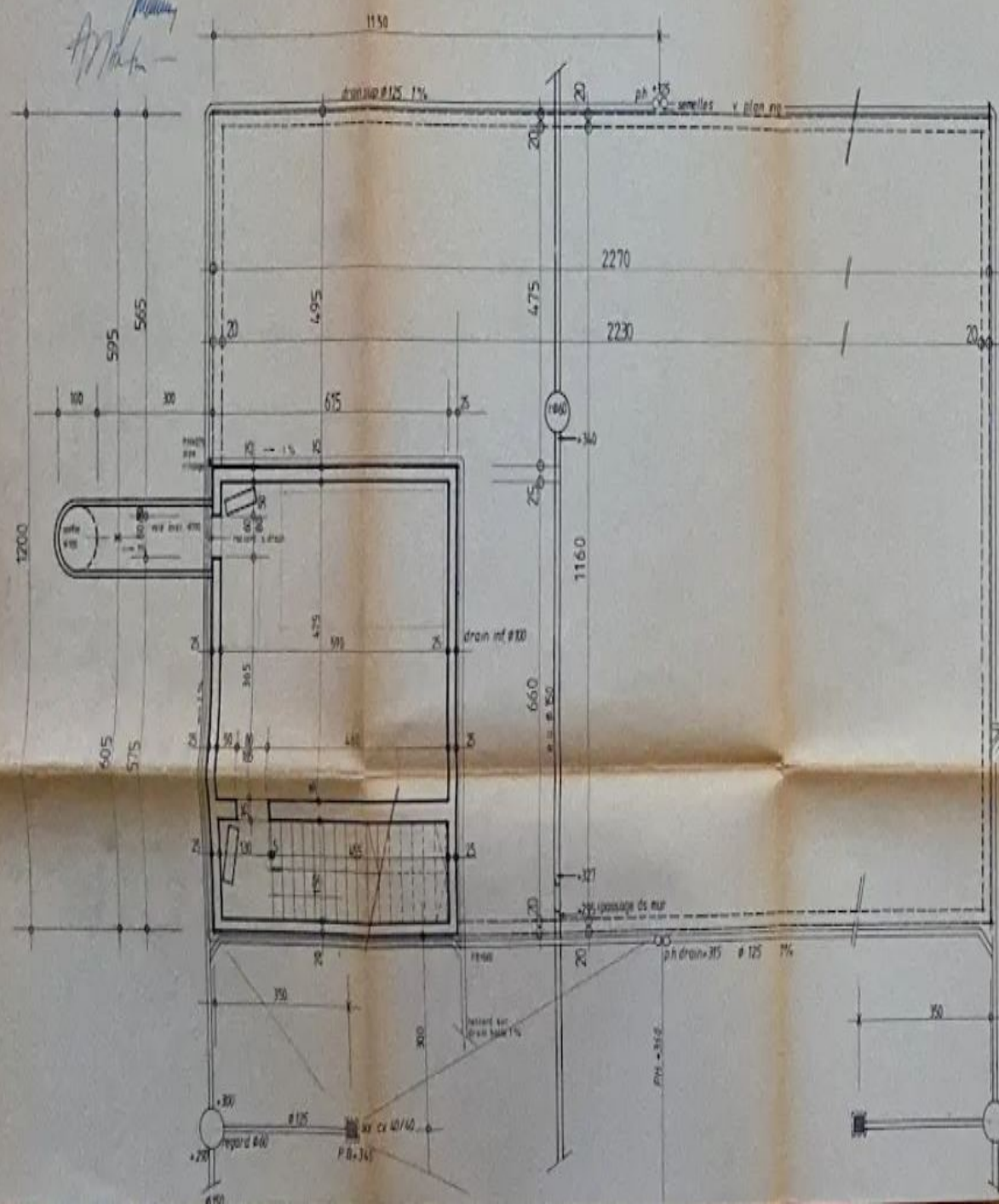


MORGES, LE 31 AOUT 2010

LE GEOMETRE BREVETE :



MIS A JOUR LE 4 9 85





680'000 CHF

1123 Aclens



Ce bien vous intéresse ?



VOTRE CONSEILLER

VINCENT GROGNARD

021 565 68 74

079 220 06 68



CONCRETISE
IMMOBILIER



Pour plus de détails sur ce bien, nos services et tout savoir sur l'immobilier en général, **rendez-vous sur notre site web !**

Petite Rue 3 contact@concretise.ch
1304 Cossonay www.concretise.ch