

Appartement haut de gamme avec vue panoramique lac et montagnes



VOTRE CONSEILLER
VINCENT GROGNARD

021 565 68 74
079 220 06 68



Prix

1'295'000 CHF



Lieu

1474 Cheyres-Châbles

Type de bien

Appartement,
Appartement

Année

2007

Disponibilité

A convenir selon votre
projet

Surface habitable

140 m2

Surface de la parcelle

–

Volume

–

Exposition

Sud

Nombre de pièces

3.5

Nombre de chambres

2

Salles de bain

2

Places de parc

2



Description

Un cadre de vie paisible entre lac et verdure

À Cheyres-Châbles, la douceur de vivre, le soleil et les vins de la région s'unissent harmonieusement. Nichée au cœur de la réserve naturelle de la Grande Cariçaie, cette région offre un environnement privilégié, propice aux balades, aux activités nautiques et à la détente en pleine nature.

Situé entre Yverdon-les-Bains et Payerne, à proximité d'Estavayer-le-Lac, cet appartement haut de gamme bénéficie d'une vue splendide sur le lac de Neuchâtel et le massif du Jura. La lumière naturelle entre généreusement dans chaque pièce, tandis que les grandes ouvertures permettent de profiter d'un panorama dégagé à tout moment de la journée.

L'appartement prend place dans une propriété de 14 logements, construite en 2007 sur le site d'un ancien couvent, au cœur d'un vaste parc boisé. Un véritable havre de tranquillité. L'historique du bâtiment est le suivant : construit en 1905 pour l'hôtel des bains, la propriété a été vendue aux Sœurs de Béthanie en 1932 qui l'ont utilisé jusqu'en 2002, date à laquelle l'immeuble a été entièrement remis à neuf pour en faire les appartements actuels.

L'intérieur se compose comme suit :

- Hall d'entrée avec rangements
- Spacieux séjour avec salle à manger, ouvrant sur une grande terrasse panoramique
- Cuisine moderne et entièrement équipée, ouverte sur l'espace de vie
- Suite parentale avec salle de bains attenante (baignoire et douche à l'italienne)
- Dressing
- Deuxième chambre avec terrasse privative
- Deuxième salle de douche avec WC



- Grande terrasse de 200 m² avec coin repas et espace ombragé

La hauteur sous plafond de 3,40 m dans les pièces de vie accentue la sensation d'espace et de confort. La distribution intérieure est bien pensée, avec des volumes généreux, des finitions soignées et de nombreux accès vers l'extérieur.

Un cadre de vie complet :

Les résidents bénéficient d'un espace bien-être exclusif comprenant piscine intérieure, sauna et jacuzzi, installé dans l'ancienne chapelle. Des cours d'aquagym y sont organisés régulièrement. Le parc propose également un espace barbecue, des jardins et potagers partagés.

L'appartement dispose d'un accès privatif par un portail extérieur ainsi que d'un accès par l'entrée principale de l'immeuble. Un ascenseur dessert tous les niveaux.

Annexes :

- Garage box
- Place de parc extérieure
(Inclus dans le prix de vente)



Aménagements intérieurs



Type de cuisine

Ouverte

Ascenseur

Oui

Cave

Oui

Jacuzzi

Oui

Sauna

Oui

Store électrique

Oui

Aménagements extérieurs



Places de parc

1

Garage box

1

Jardin

Oui

Piscine

Oui

Terrasse

Oui



Informations techniques



Type de zone

Hors zone à bâtir

Type de chauffage

Mazout

Distribution de la chaleur

Au sol

Fenêtres

Double vitrage

Isolation de la façade

Oui

Isolation de la toiture

Oui

Divers



Tranquillité – Nuisance zone, émission sonore principale

Route



Services de proximité



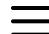


Transport public

Gare CFF

Bus 553

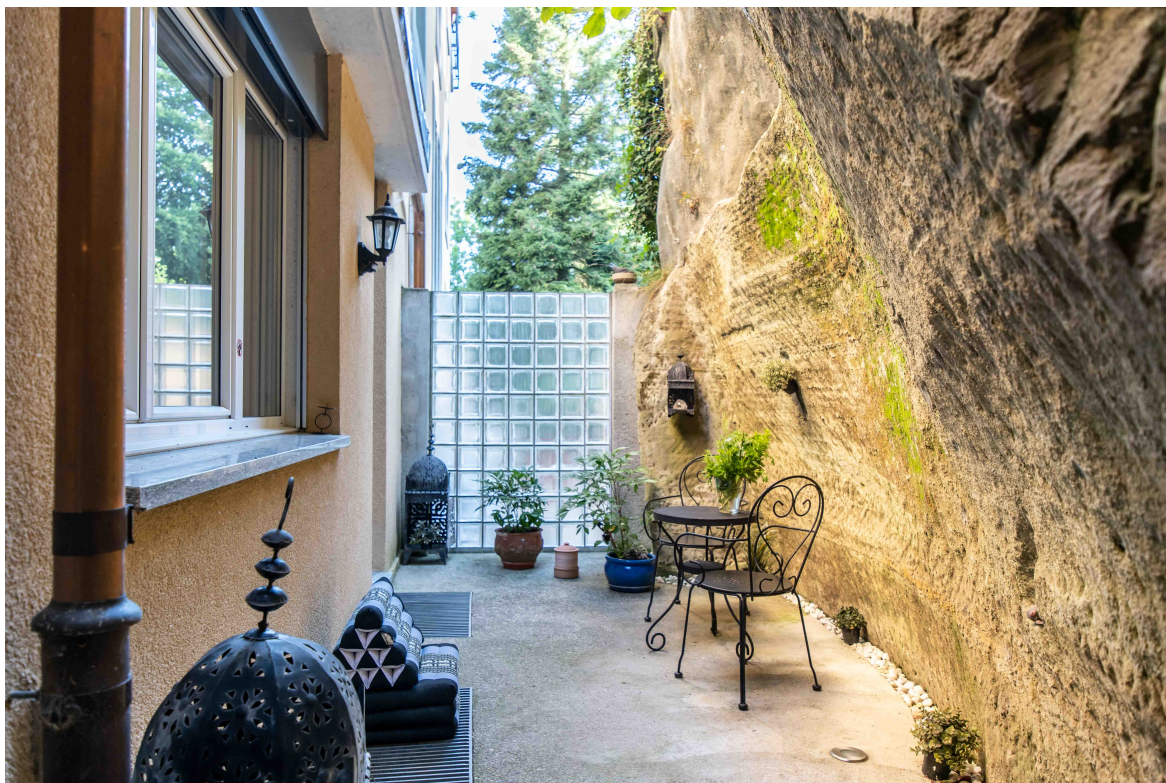
Commerce

-  Volg
-  Boulangerie - Alimentation Hauser
-  Marché à la ferme



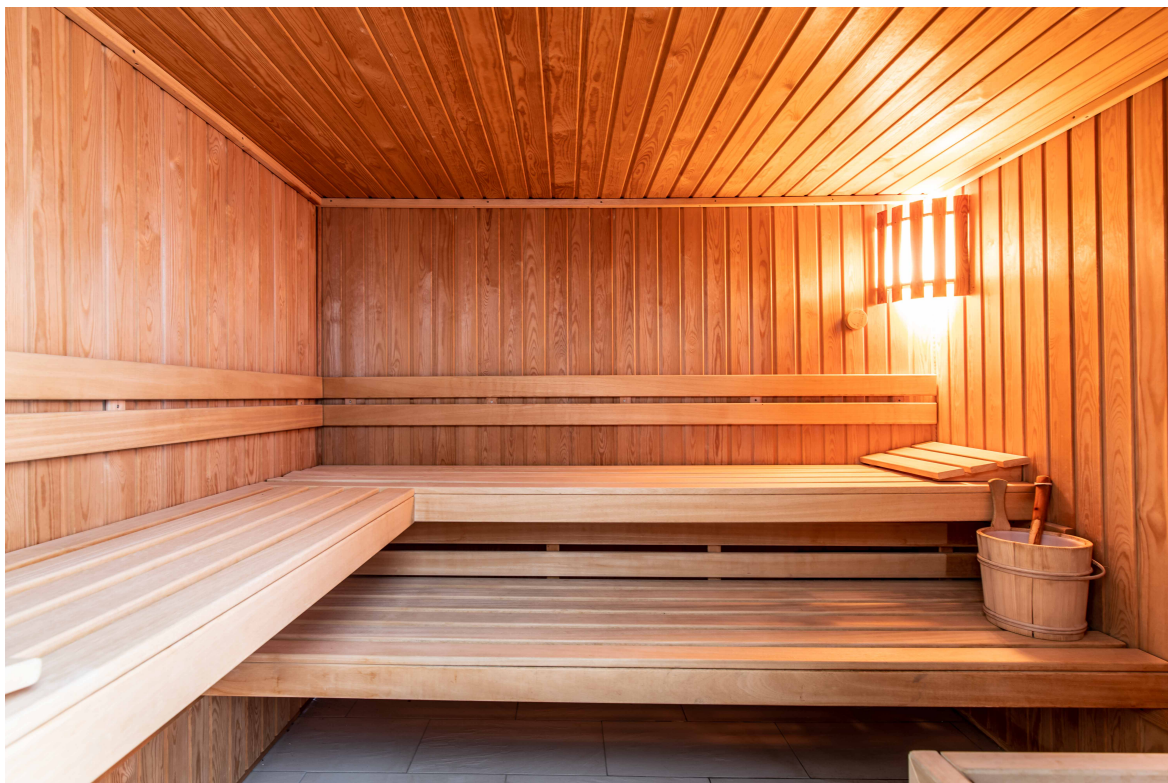
















Les plans sont fournis à titre d'information et ne sont pas contractuels



1'295'000 CHF
1474 Cheyres-Châbles



Ce bien vous intéresse ?



VOTRE CONSEILLER
VINCENT GROGNARD

021 565 68 74
079 220 06 68



CONCRETISE
IMMOBILIER



Pour plus de détails sur ce bien, nos services et tout savoir sur l'immobilier en général, **rendez-vous sur notre site web !**

Petite Rue 3 contact@concretise.ch
1304 Cossonay www.concretise.ch