

Ferme avec potentiel d'agrandissement



VOTRE CONSEILLER
VINCENT GROGNARD

021 565 68 74
079 220 06 68



Prix

980'000 CHF



Lieu

1149 Berolle

Type de bien

Maison, Ferme

Surface habitable

-

Nombre de pièces

4.5

Année

1850 - 2012

Surface de la parcelle

1'050 m²

Nombre de chambres

3

Disponibilité

Selon votre projet

Volume

1'371 m³

Salles de bain

2

Exposition

Sud-ouest

Places de parc

5



Description

Nous vous présentons en exclusivité une très belle ferme partiellement réhabilitée en logement. Située sur les hauts du village de Berolle, au pied du Jura, dans le parc de Jura Vaudois. District de Morges.

Ce bien est réservé aux amateurs de vieilles pierres, de maison avec une âme, de poutres apparentes, d'air pur, de randonnée en forêt, etc.

Le volume est actuellement occupé par un logement. Le solde du volume permet de créer un deuxième très beau logement.

La ferme se trouve sur une belle parcelle de 1'050 m² incluant un beau jardin potager, une cour intérieure, de nombreuses places de parc, de la pelouse et un espace barbecue, grillades, four à pizza, etc.

La ferme dispose d'une source qui alimente plusieurs réservoirs et une fontaine qui se trouve dans la cour intérieure.

La partie habitable est actuellement composée comme suit :

Au rez

- 1 hall d'entrée
- 1 salon, séjour, salle à manger avec poêle
- 1 cuisine ouverte
- 1 bureau / local technique
- 1 salle de bain
- 1 buanderie

Au premier

- 3 chambres
- 1 dressing ou bureau
- 1 salle de bain

La partie non habitable (potentiel d'agrandissement) comprend :

- 2 disponibles



- 1 grand volume à développer
- 1 écurie

Extérieurs

- Chemin d'accès privé
- Jardin potager
- Cour intérieure
- Abri de jardin avec pergola, four à pizza, grillades
- Pelouse
- Un garage box

La partie habitable est chauffée par une chaudière à gaz et un poêle à bois. Les fenêtres sont en PVC double vitrage.



Aménagements intérieurs



Type de cuisine

Ouverte

Cheminée/poêle

Oui

Galetas

Oui

Cave

Oui

Vue

Campagne

Aménagements extérieurs



Places de parc

4

Garage box

1

Jardin

Oui

Terrasse

Oui



Informations techniques



État des combles

Aménageables

Type de zone

Village

Type de chauffage

Gaz

Distribution de la chaleur

Radiateur

Fenêtres

Double vitrage PVC

Isolation de la façade

Non

Isolation de la toiture

Non

Divers



Altitude

760 m

Taux d'imposition

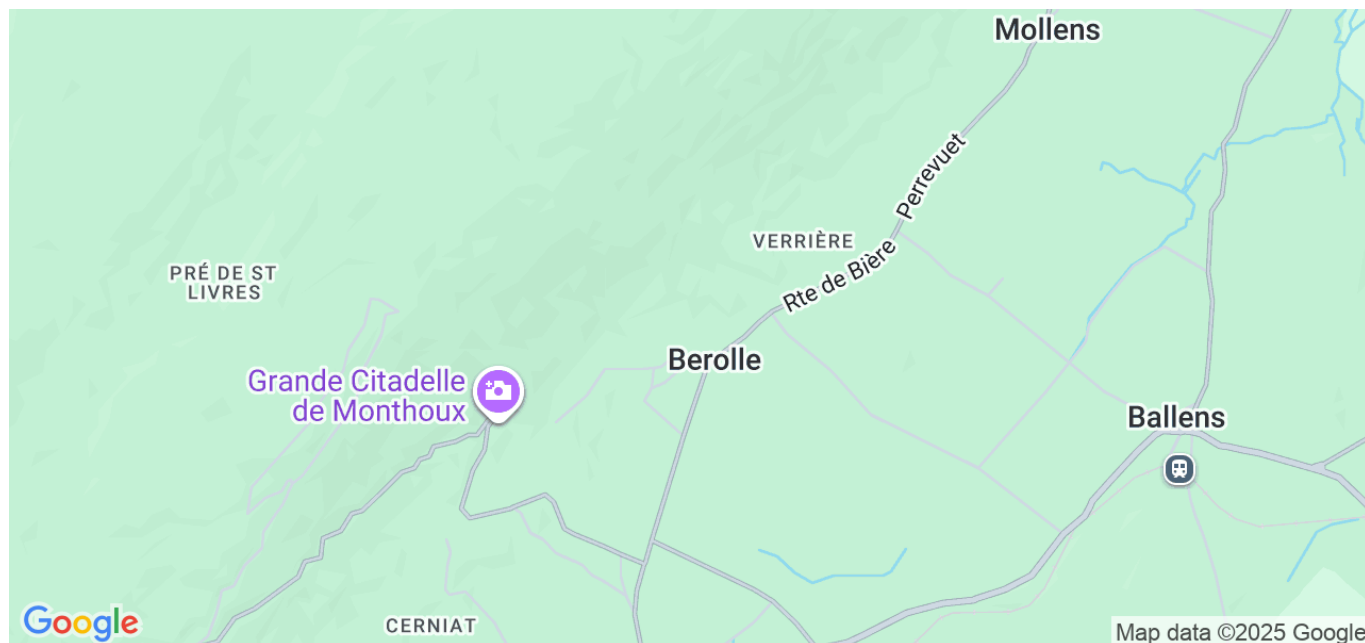
77 %

Tranquillité – Nuisance zone, émission sonore principale

Très calme



Services de proximité







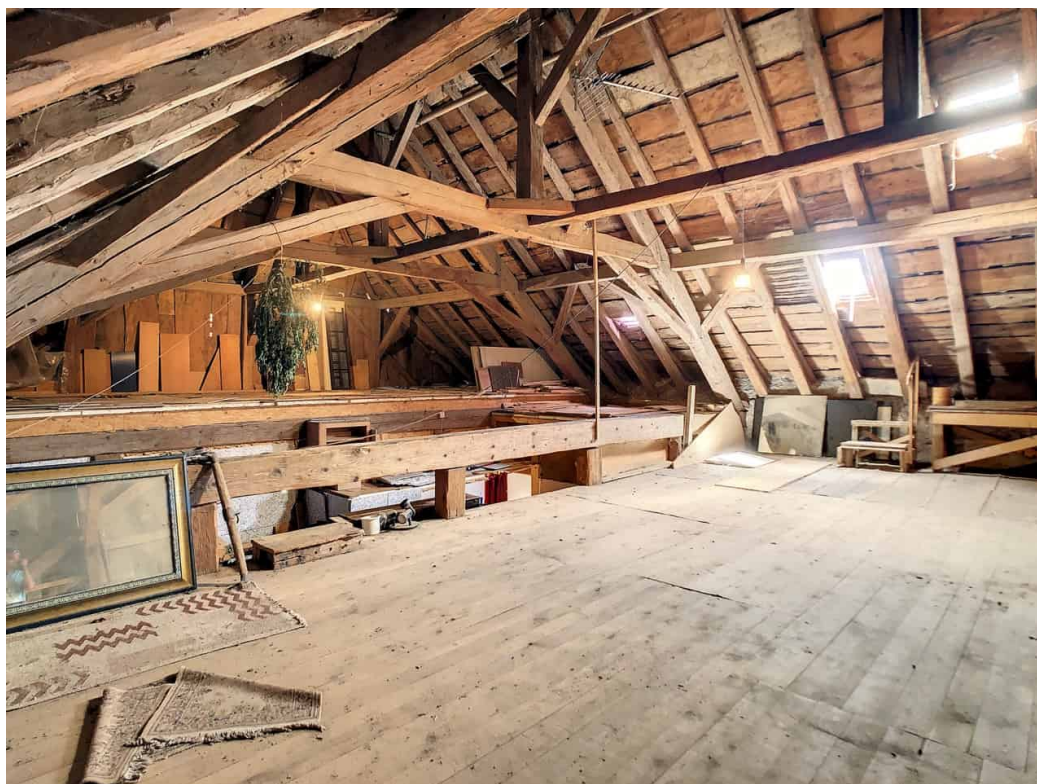








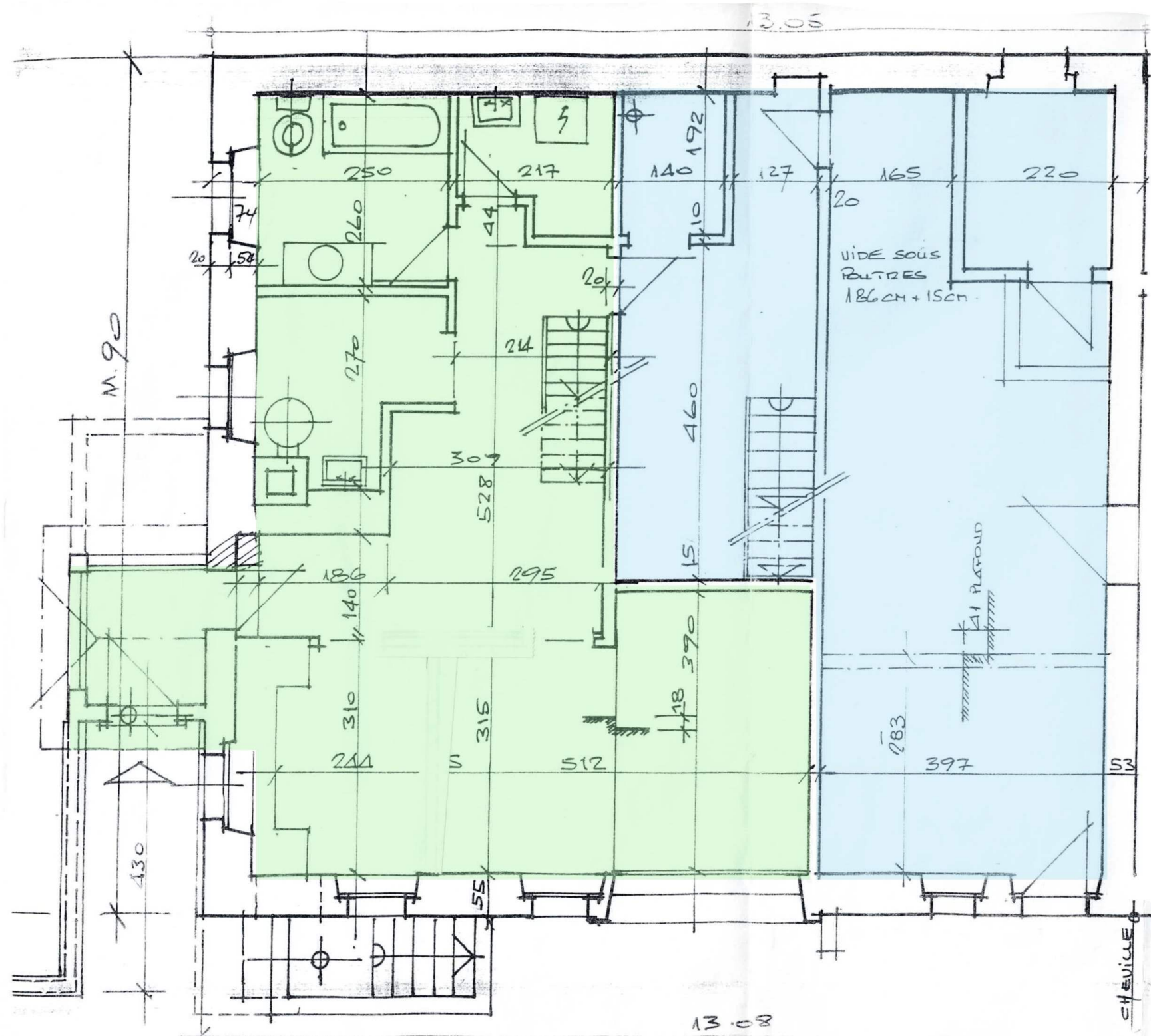




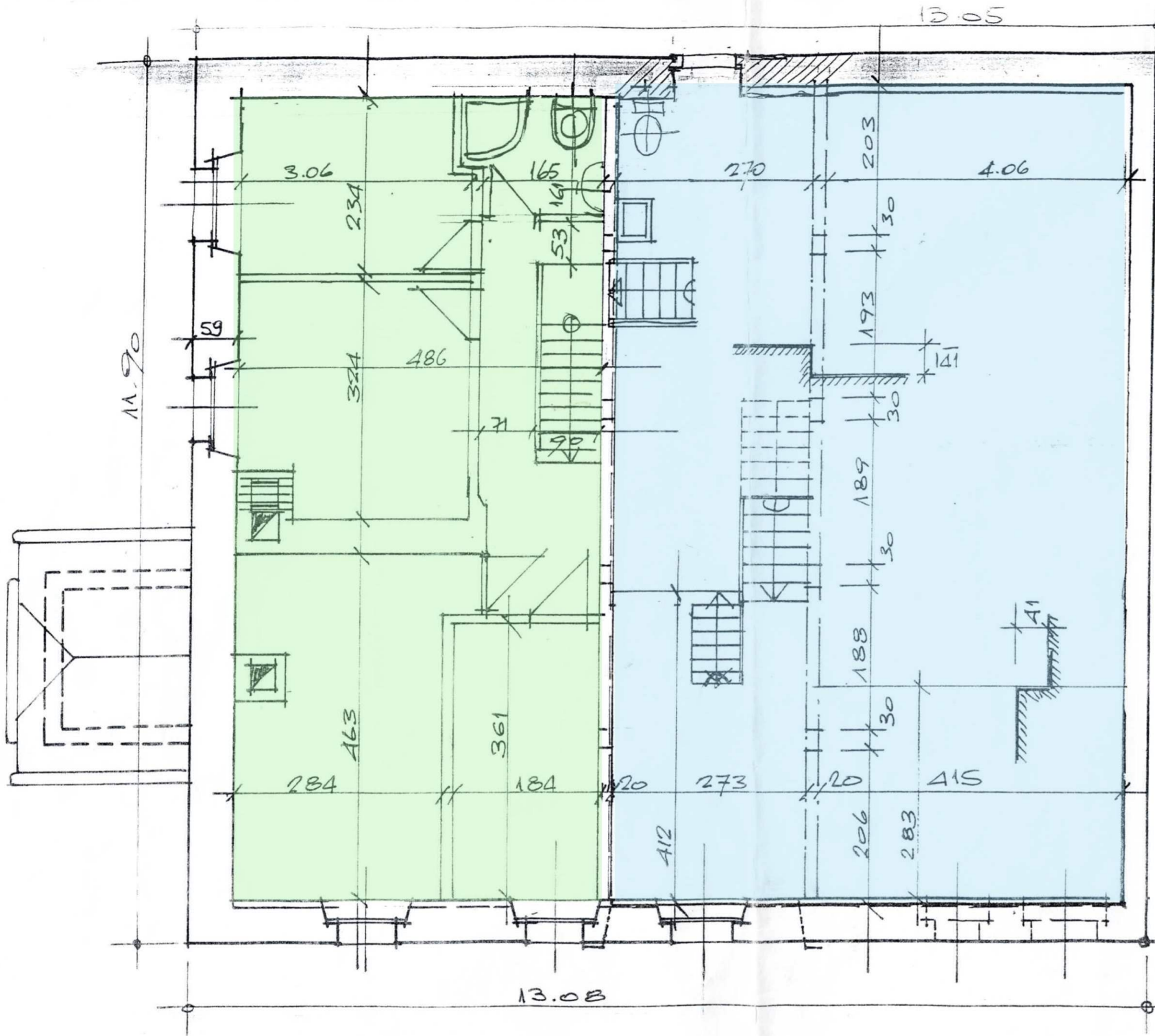
FACADE SUD OUEST

02.07.2010 1/50





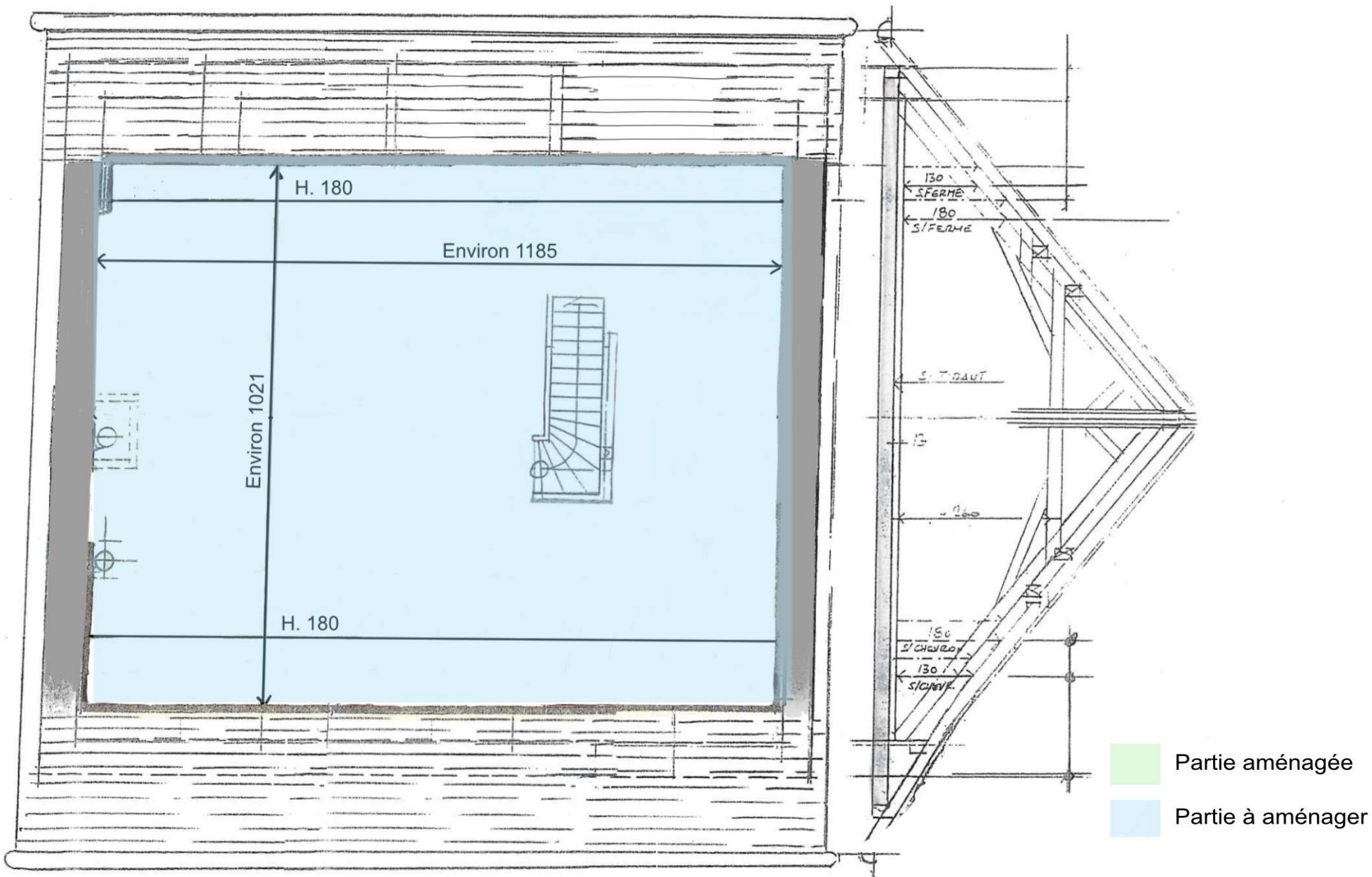
- Partie aménagée
- Partie à aménager



Partie aménagée
Partie à aménager

1er ETAGE
07.07.2010
1/50

COMBLES

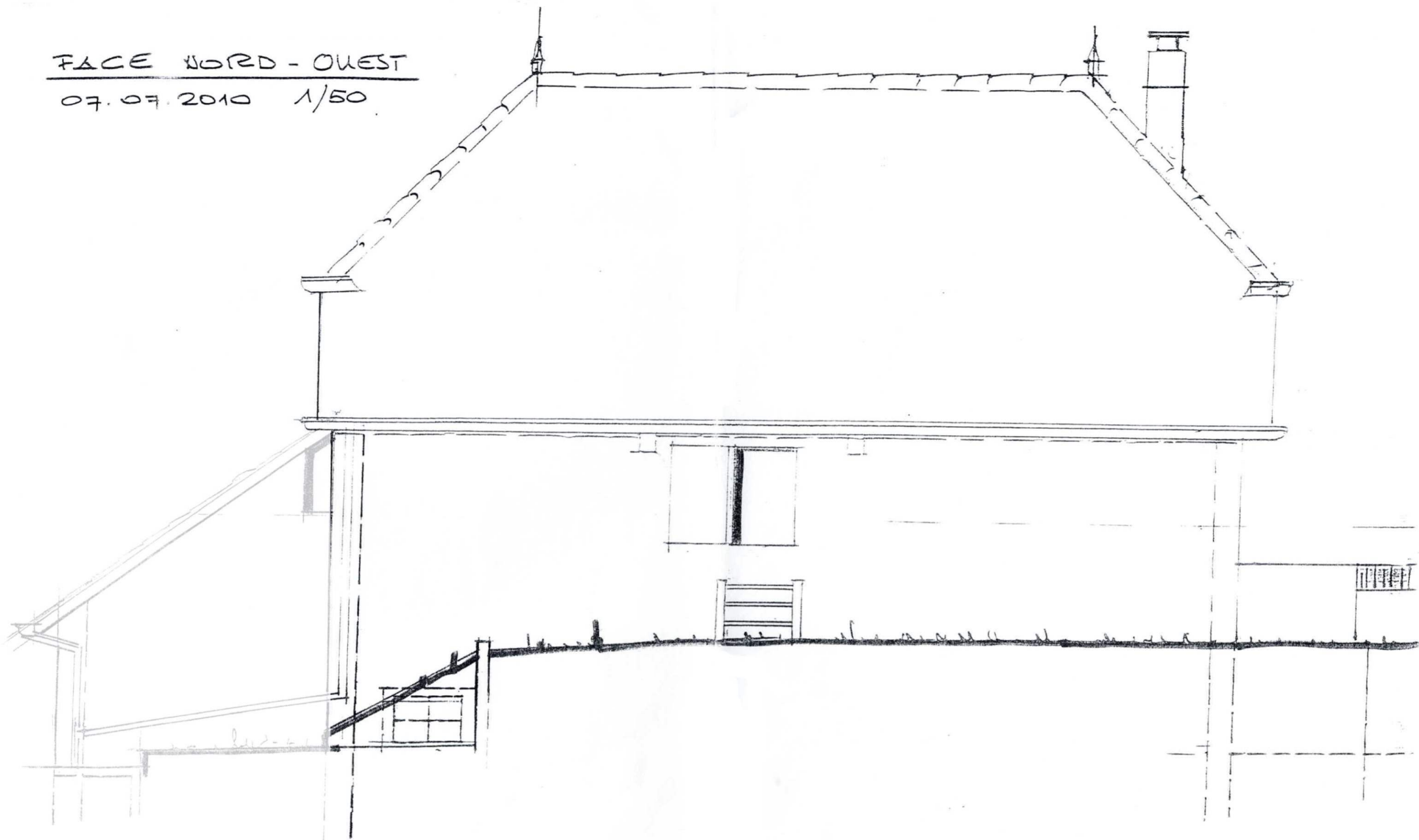


FACE SUD EST
07.07.2010 1:50
1/50

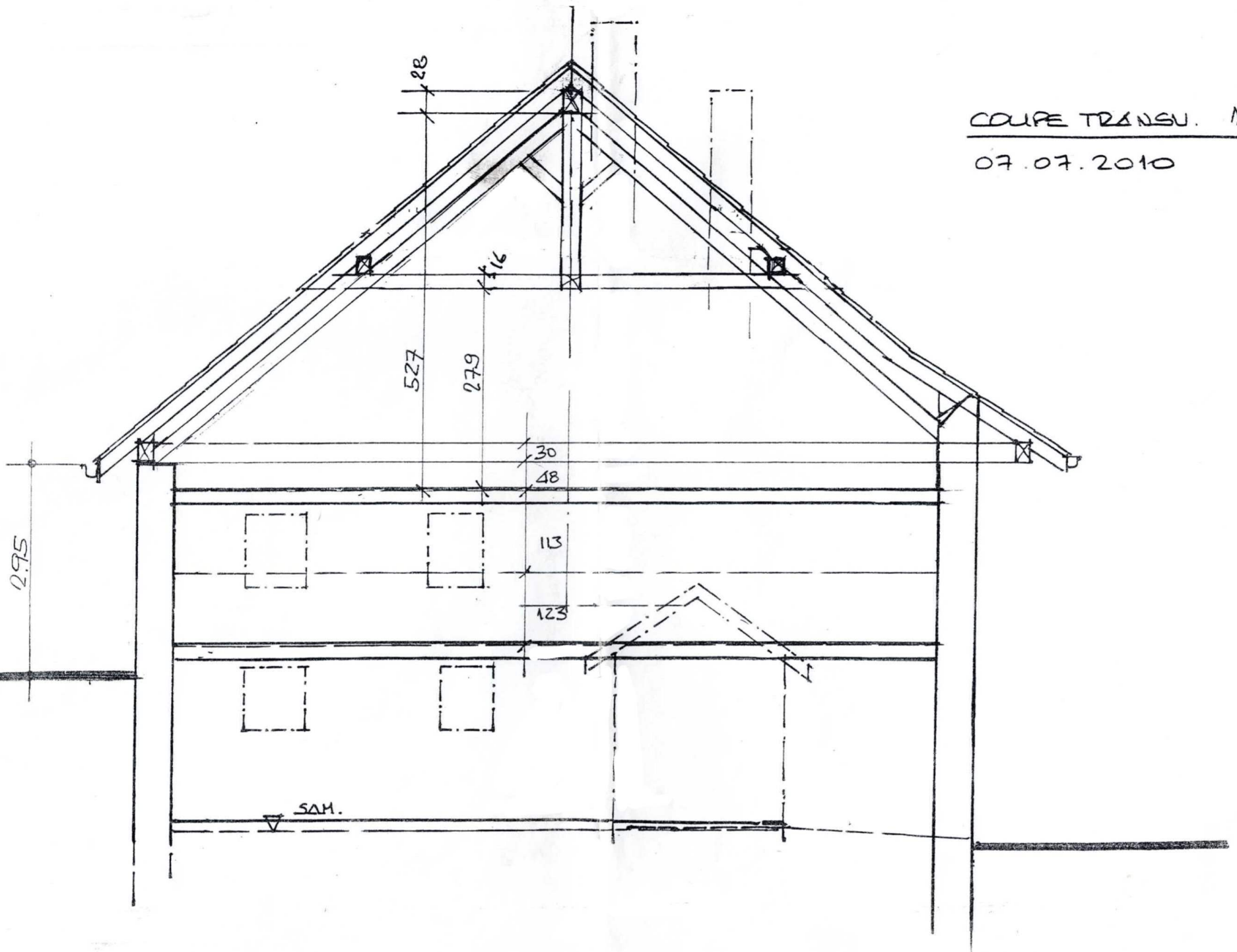


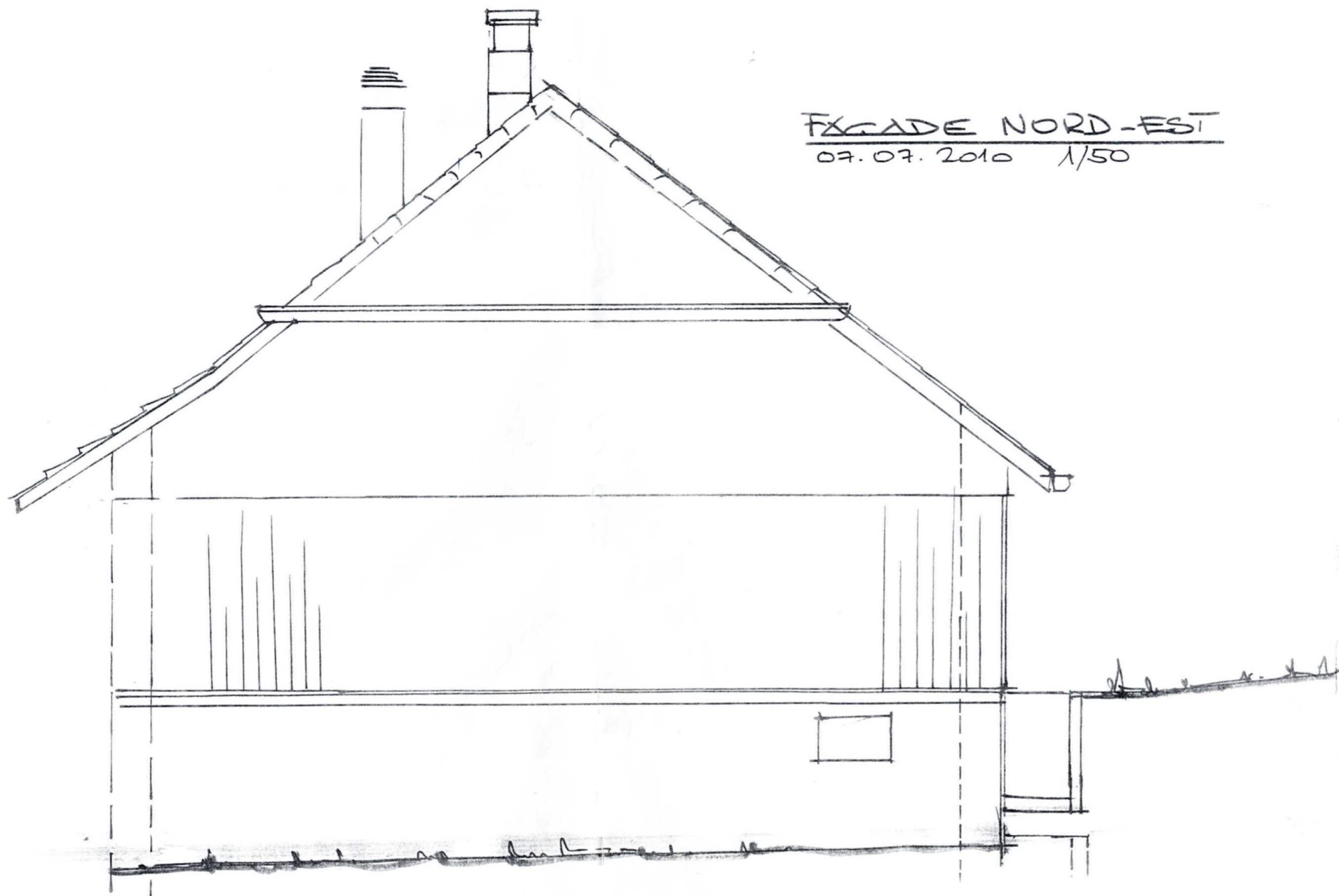
FACE NORD - OUEST

07.07.2010 1/50



COUPE TRANSV. 1/50
07.07.2010





FACADE NORD-EST

07.07.2010 1/50



980'000 CHF

1149 Berolle



Ce bien vous intéresse ?



VOTRE CONSEILLER

VINCENT GROGNARD

021 565 68 74

079 220 06 68



CONCRETISE
IMMOBILIER



Pour plus de détails sur ce bien, nos services et tout savoir sur l'immobilier en général, **rendez-vous sur notre site web !**

Petite Rue 3 contact@concretise.ch
1304 Cossonay www.concretise.ch