

Immeuble de rendement et terrain avec potentiel de développement



VOTRE CONSEILLER
VINCENT GROGNARD

021 565 68 74
079 220 06 68



Prix

3'200'000 CHF



Lieu

1122 Romanel-sur-Morges

Type de bien

Immeuble, Locatif

Surface habitable

640 m²

Nombre de pièces

17

Année

-

Surface de la parcelle

1'905 m²

Nombre de chambres

-

Disponibilité

-

Volume

2'966 m³

Salles de bain

-

Exposition

-

Places de parc

11



3'200'000 CHF

1122 Romanel-sur-Morges



Description

Situé à Romanel-sur-Morges en zone de village, nous vous présentons un immeuble de rendement de 6 appartements sur une parcelle de 1'905 m².

Romanel-sur-Morges est située à quelques minutes de Saint-Sulpice, Ecublens (EPFL, UNIL), Bussigny, Crissier, Lausanne et bien entendu, à quelques minutes de Morges et de l'autoroute.

Le village est desservi par la ligne de bus MBC 735 Morges-Cossonay. L'arrêt est à 150 mètres.

La gare CFF de Morges est à 6 km et la gare CFF de Vufflens-la-Ville est à 3,5 km. Le collège de Romanel-sur-Morges est à 200 mètres.

La parcelle est actuellement occupée par un immeuble de rendement d'appartements locatifs composé de 6 appartements. Selon votre projet un solde de terrain constructible peut être valorisé.

Nous vous envoyons un dossier complet sur demande.



3'200'000 CHF

1122 Romanel-sur-Morges



Aménagements intérieurs



Type de cuisine

Ouverte

Balcon

Oui

Cheminée/poêle

Oui

Cave

Oui

Aménagements extérieurs



Places de parc

11

Jardin

Oui

Terrasse

Oui



3'200'000 CHF

1122 Romanel-sur-Morges



Informations techniques



État des combles

Non-aménageables

Type de zone

Village

Type de chauffage

Électrique

Distribution de la chaleur

Radiateur

Dernier contrôle OIBT

2023

Divers



Altitude

450 m

Taux d'imposition

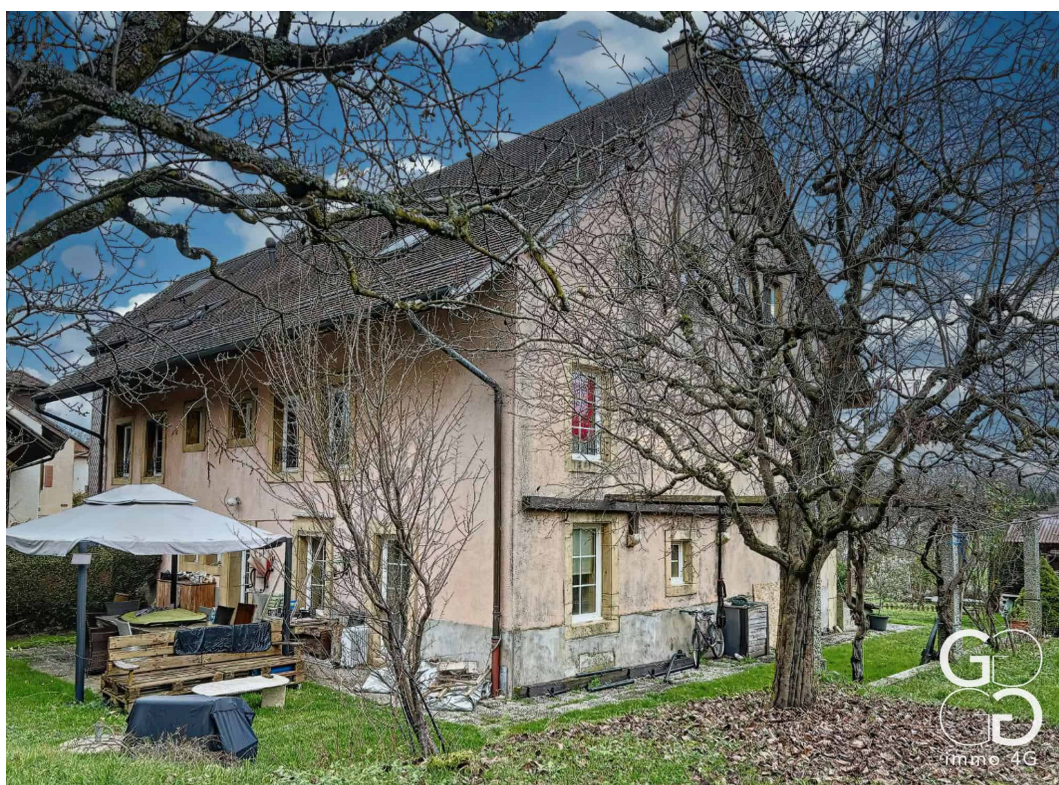
56 %



Services de proximité



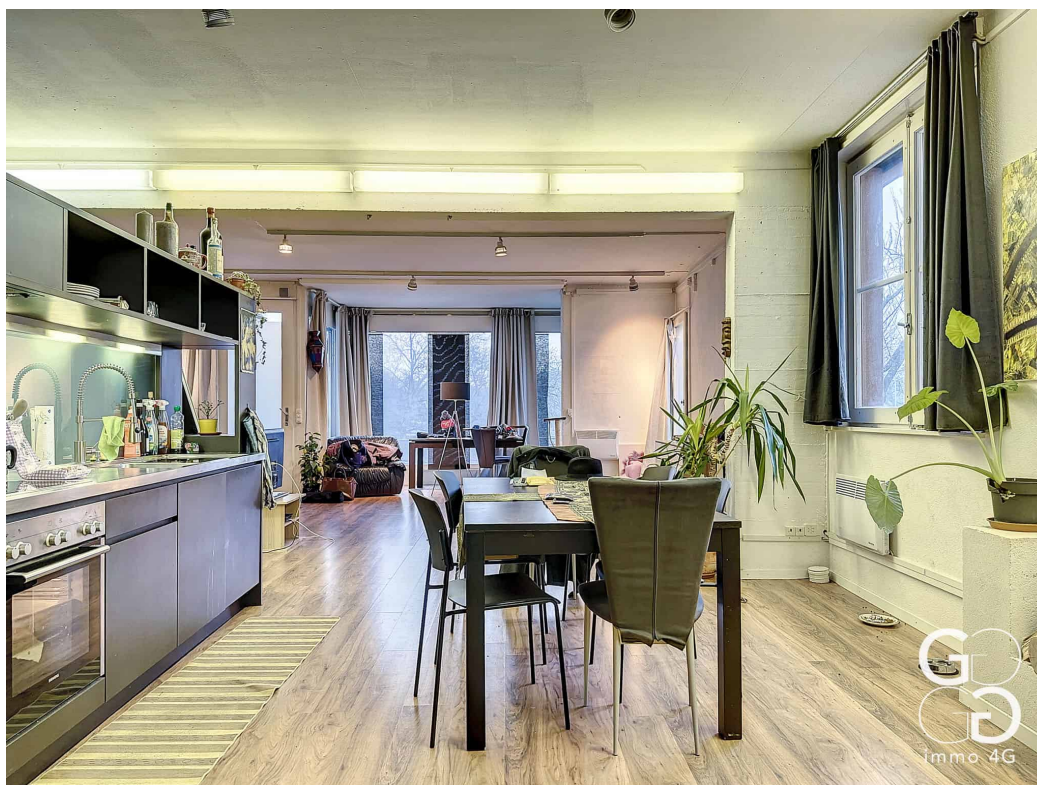


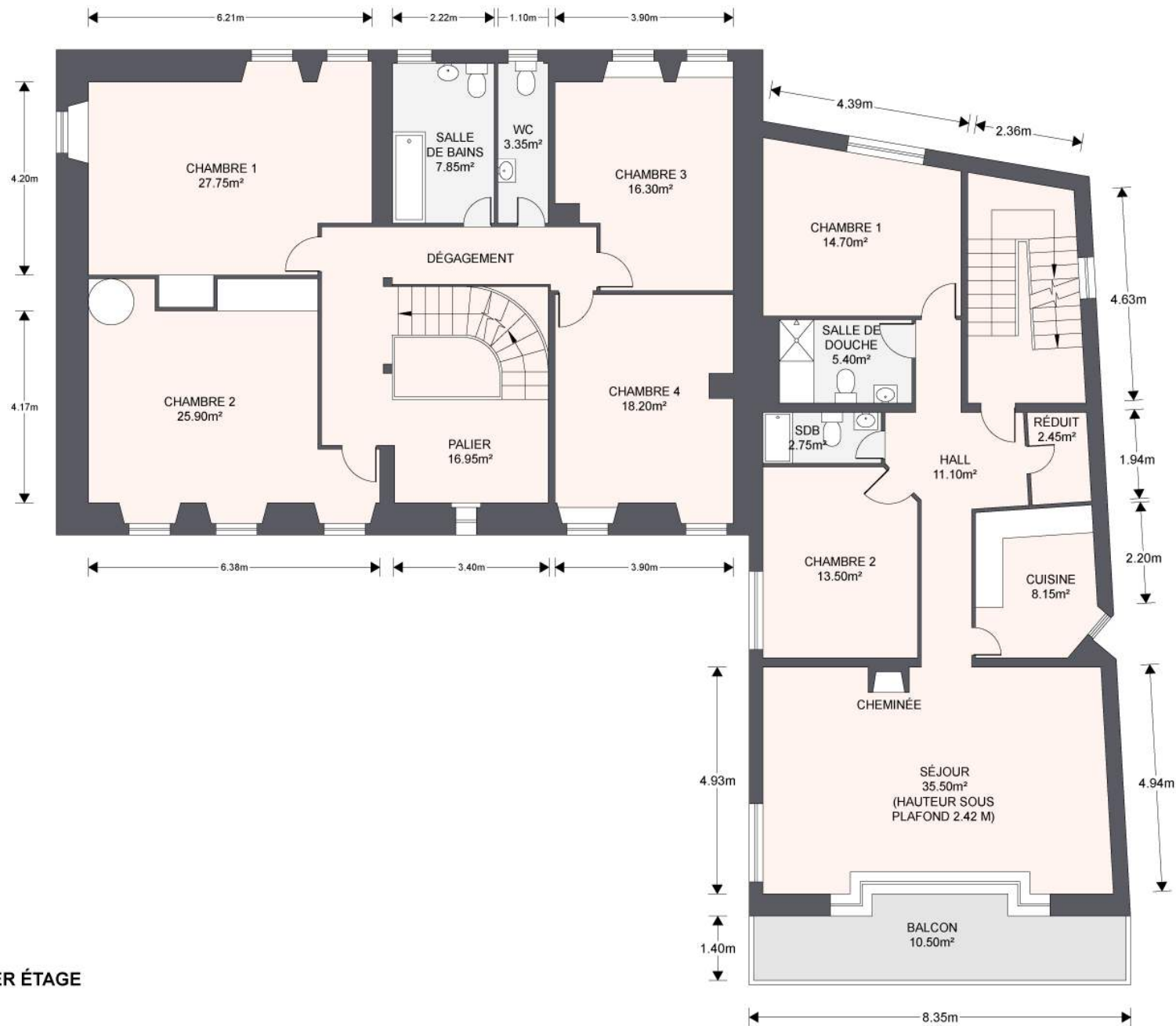








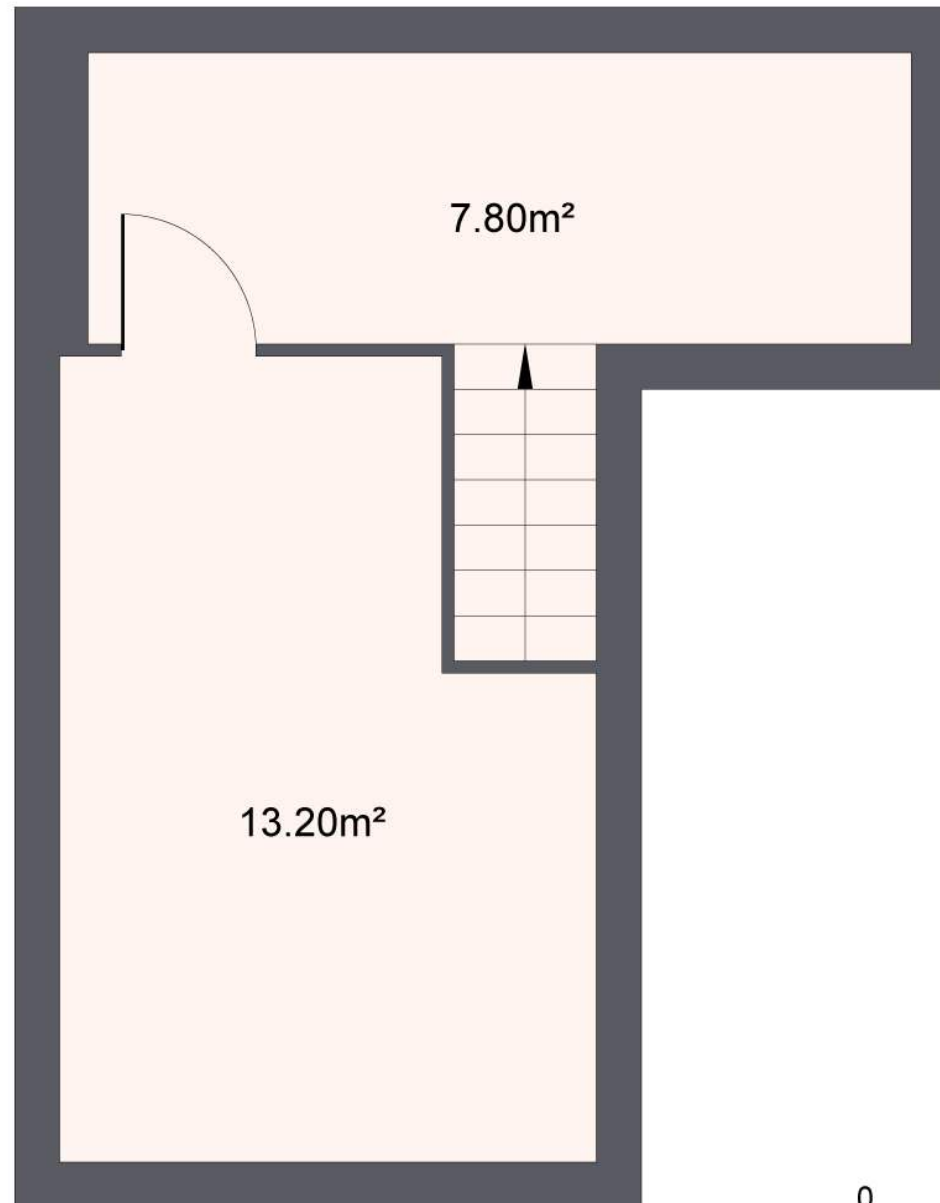




PREMIER ÉTAGE



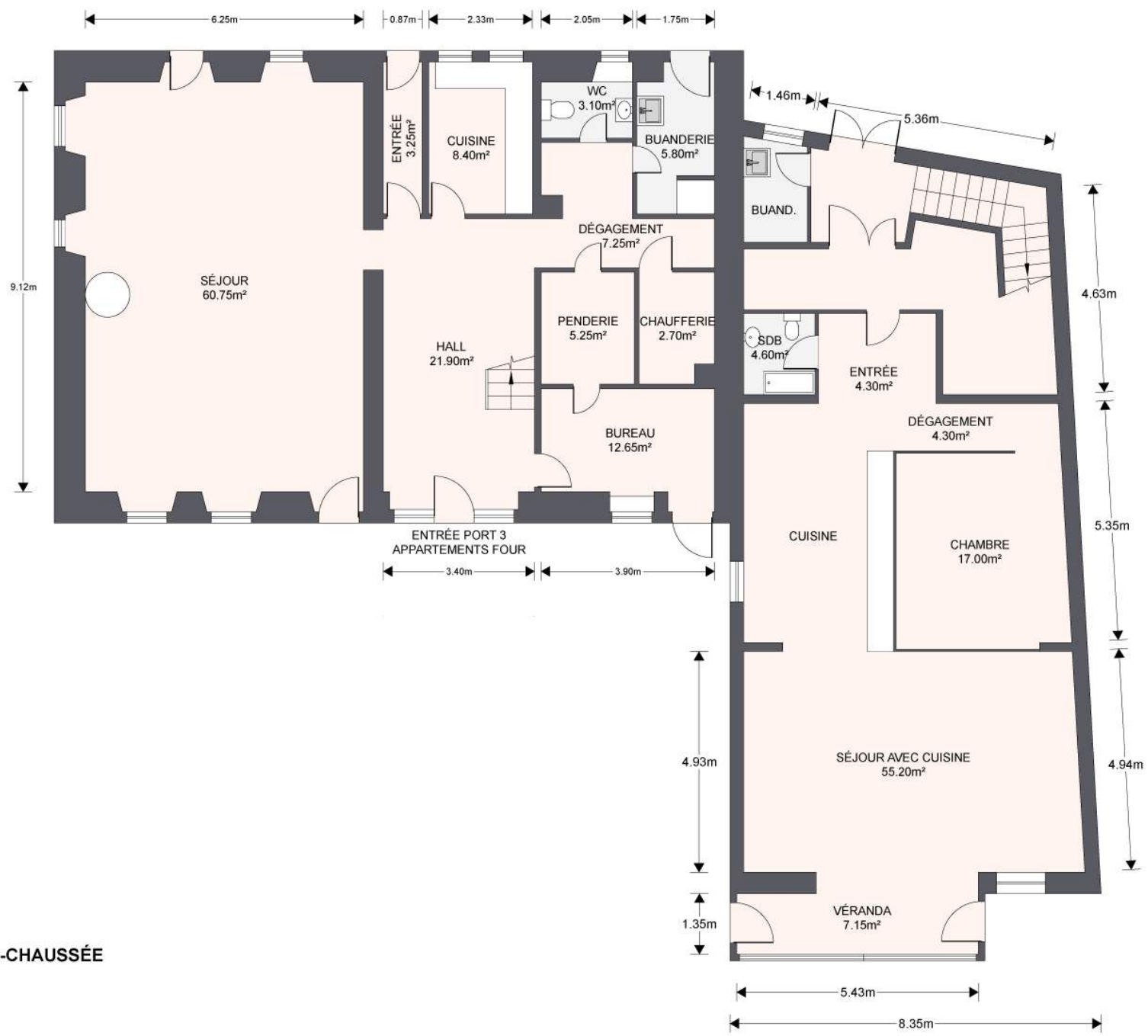
DEUXIÈME ÉTAGE



COMBLES



Les plans sont fournis à titre d'information et ne sont pas contractuels



REZ-DE-CHAUSSÉE



3'200'000 CHF

1122 Romanel-sur-Morges



Ce bien vous intéresse ?



VOTRE CONSEILLER
VINCENT GROGNARD

021 565 68 74
079 220 06 68



CONCRETISE
IMMOBILIER



Pour plus de détails sur ce bien, nos services et tout savoir sur l'immobilier en général, **rendez-vous sur notre site web !**

Petite Rue 3 contact@concretise.ch
1304 Cossonay www.concretise.ch