

## Maison villageoise dans le bourg d'Orbe



**VOTRE CONSEILLER**  
**VINCENT GROGNARD**

021 565 68 74  
079 220 06 68



**Prix**

650'000 CHF



**Lieu**

1350 Orbe

### Type de bien

Maison, Maison  
villageoise

### Année

1732

### Disponibilité

01.12.2023

### Surface habitable

210 m<sup>2</sup>

### Surface de la parcelle

71 m<sup>2</sup>

### Volume

-

### Exposition

-

### Nombre de pièces

5.5

### Nombre de chambres

3

### Salles de bain

1

### Places de parc

-



## Description

Orbe est une charmante petite ville du Nord-Vaudois très facile d'accès empreinte d'un passé médiéval et romain.

La ville est reliée à la gare CFF de Chavornay par la ligne de train Orbe-Chavornay. Yverdon-les-Bains est à 15 minutes et Lausanne est à 1/2 heure par l'autoroute A1. Orbe dispose de toutes les facilités de services, écoles, cinéma et hôpital.

Située au centre, cette maison bourgeoise a conservé l'âme des vieilles pierres et dispose d'un cachet propre aux bâtisses d'époque.

La maison est répartie comme suit :

### Au rez

- L'entrée de la maison
- Une arcade commerciale
- Un bureau
- WC

### Au 1er

- Une cuisine équipée et coin à manger
- Un balcon
- Un séjour / salle à manger
- Un bureau

### Au 2e

- Deux chambres
- Une salle de bains avec baignoire et douche

### Combles

- Une grande pièce lumineuse avec mezzanine
- Une buanderie et wc



**650'000 CHF**

1350 Orbe



### **Sous-sol**

- Un authentique cernotzet avec un véritable pressoir
- Une cave
- Chauffage
- Convecteurs électriques

Vous n'avez pas d'obligation de reprendre ni d'établir un commerce à cet endroit mais vous pouvez utiliser le rez pour une activité indépendante.

Le parking des voitures s'effectue sur les zones de stationnements de la ville avec macarons.



650'000 CHF

1350 Orbe



## Aménagements intérieurs



### Type de cuisine

Semi-ouverte

### Balcon

Oui

### Cave

Oui

### Vue

Village

### Luminosité

Bonne

## Aménagements extérieurs





650'000 CHF

1350 Orbe



## Informations techniques



### État des combles

Aménagés

### Type de zone

Village

### Type de chauffage

Électrique

### Distribution de la chaleur

Radiateur

## Divers



### Altitude

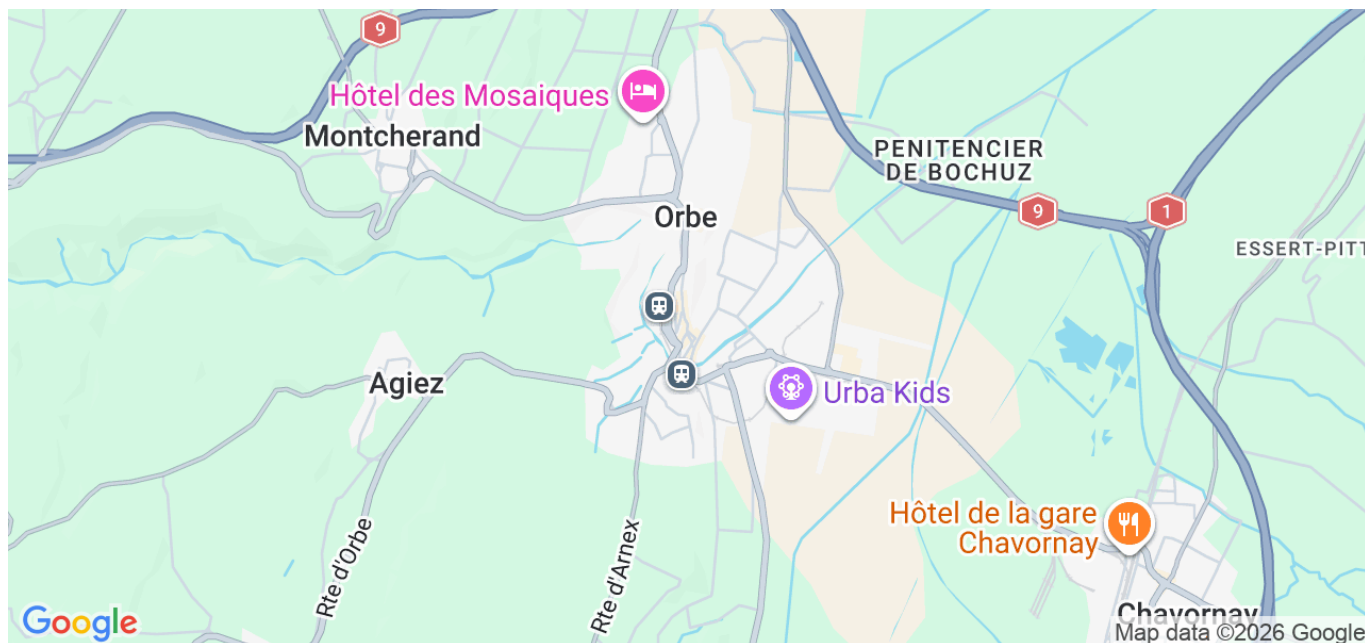
479 m

### Taux d'imposition

76 %



## Services de proximité



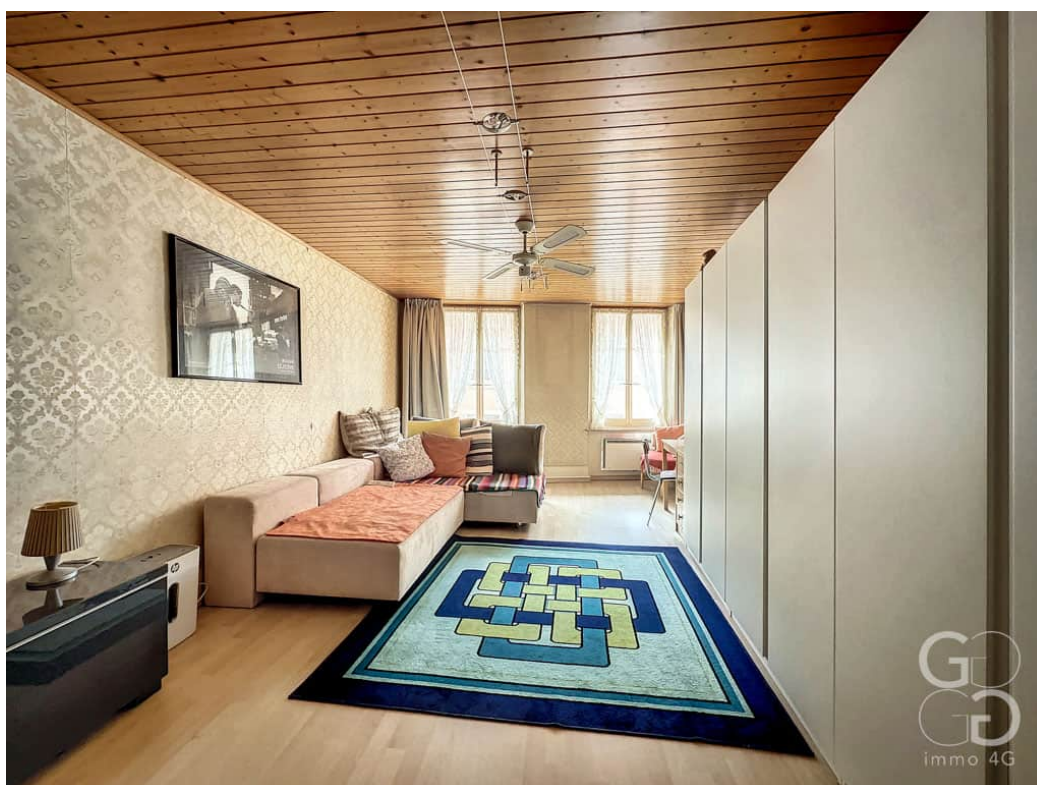










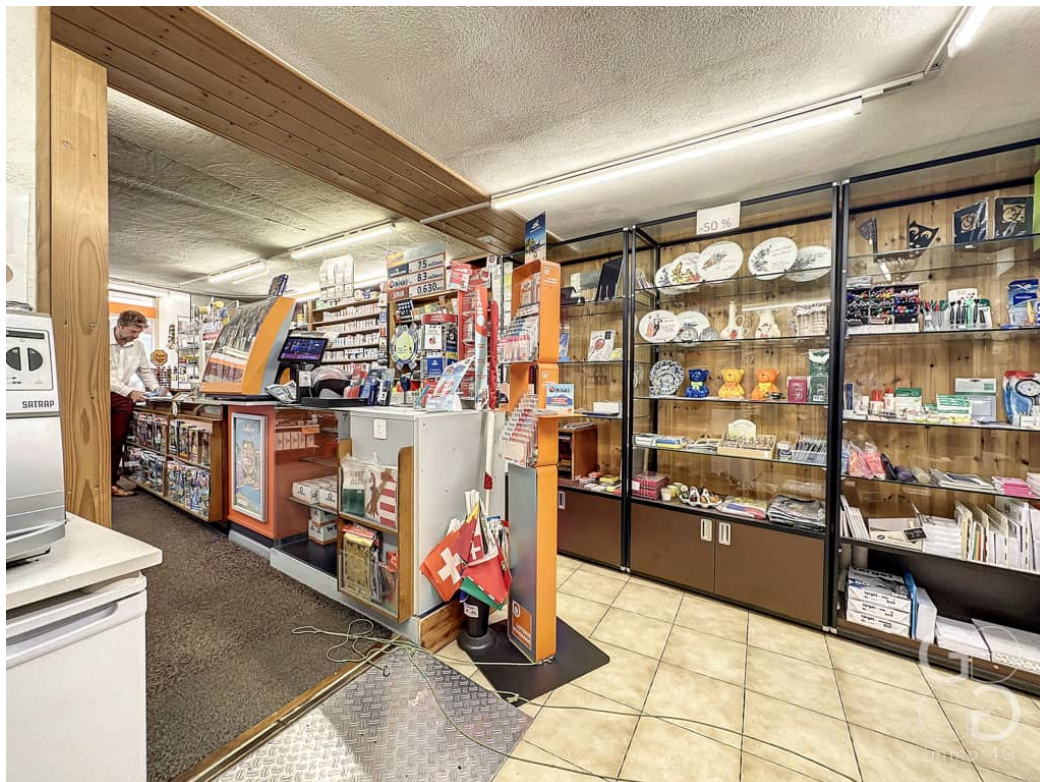


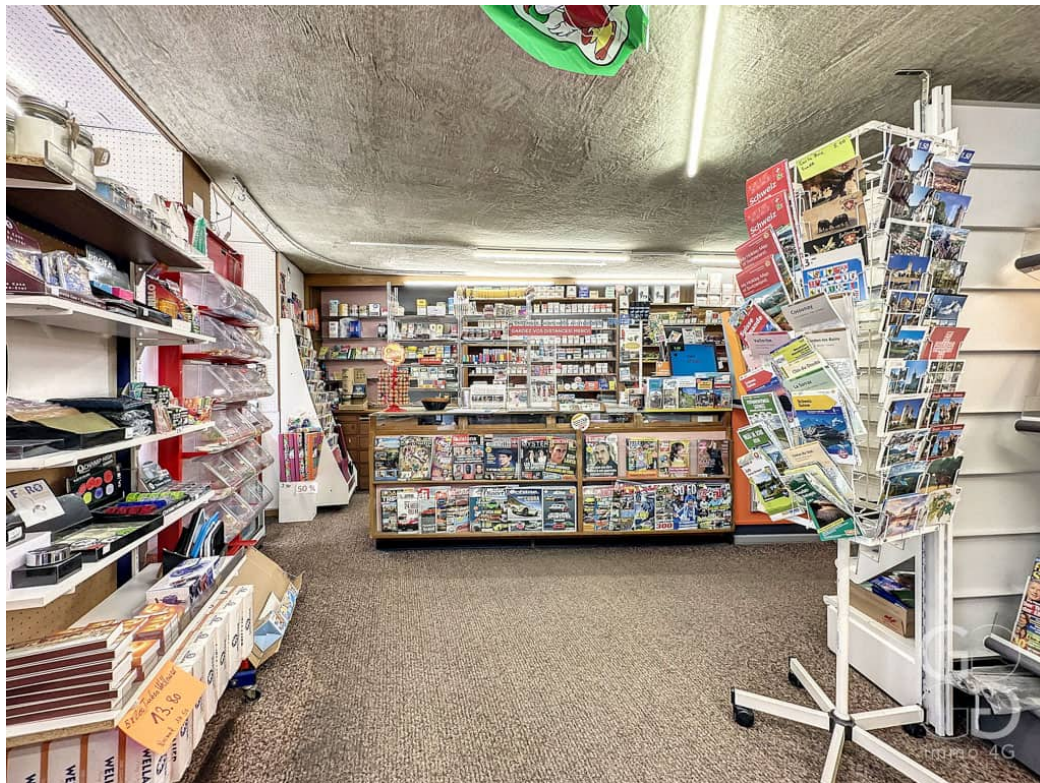










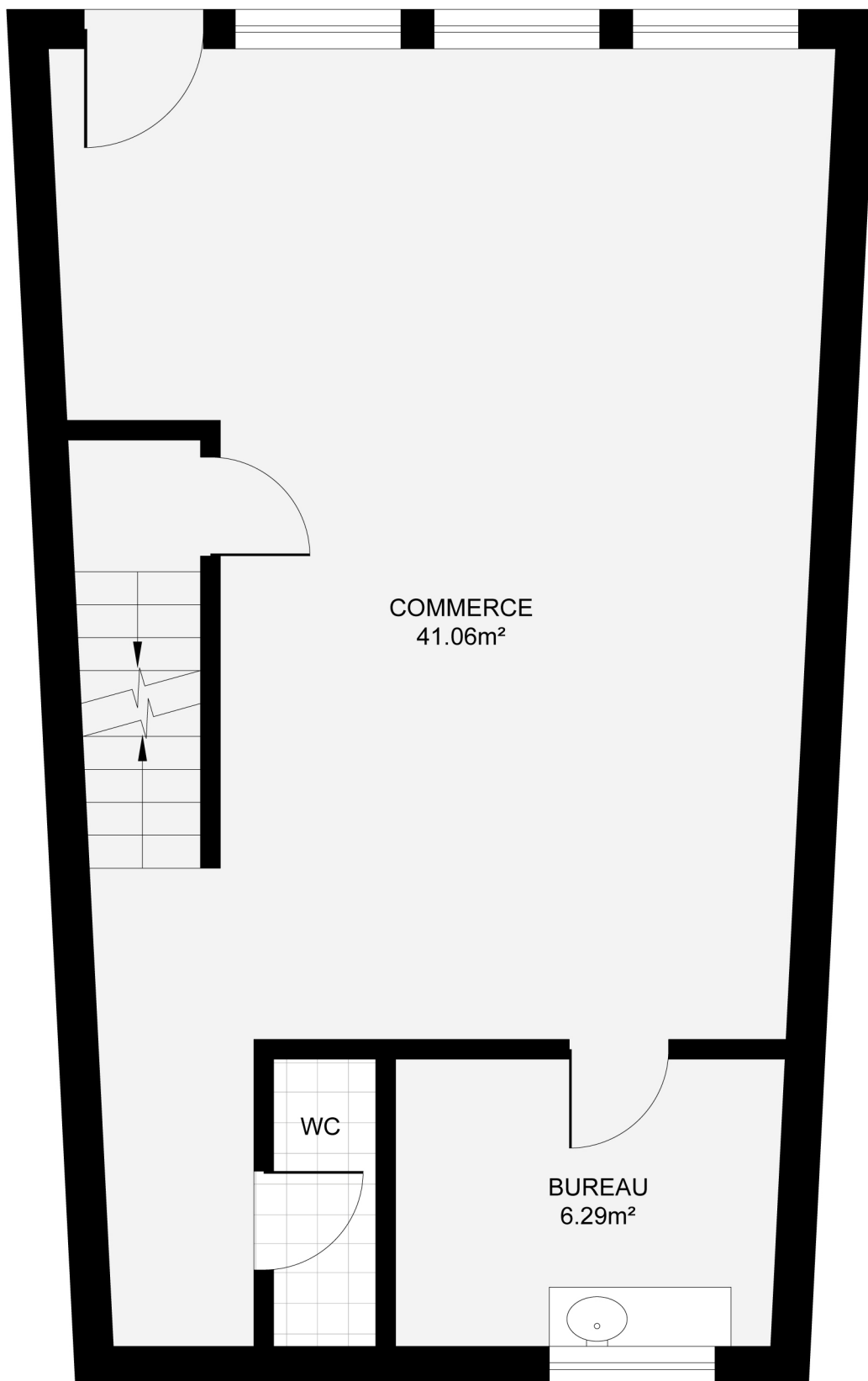






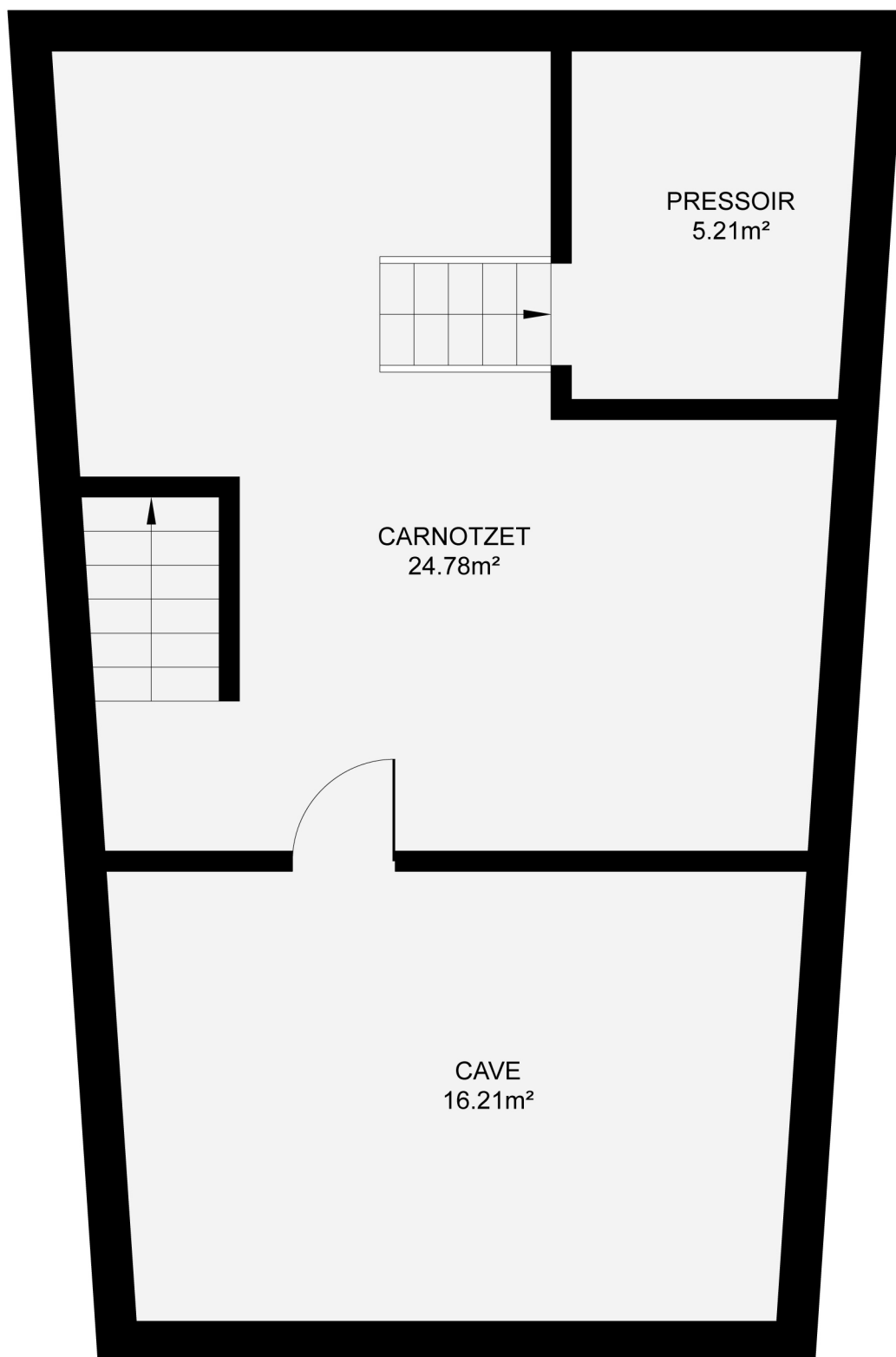


ENTRÉE



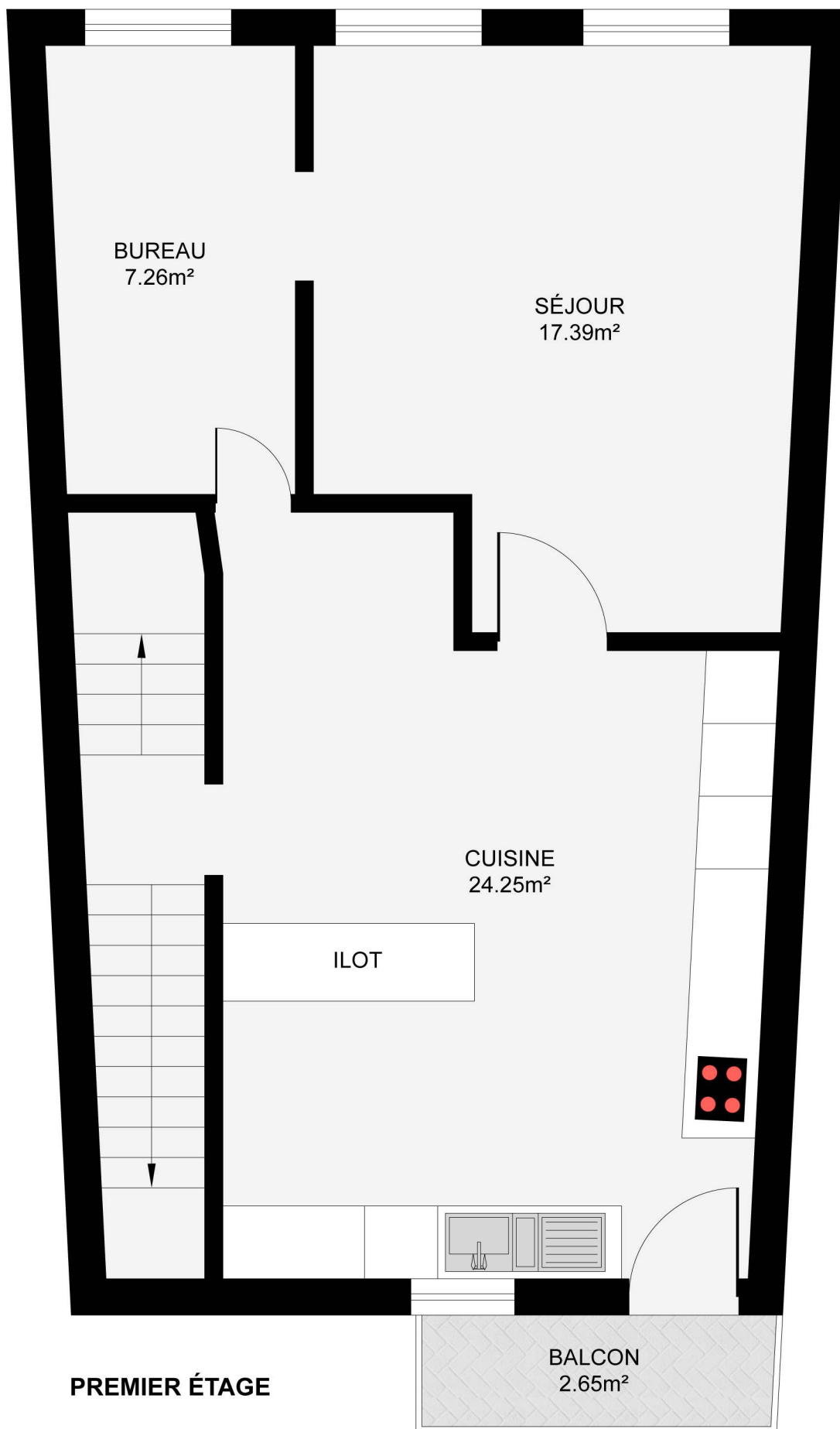
**REZ-DE-CHAUSSÉE**





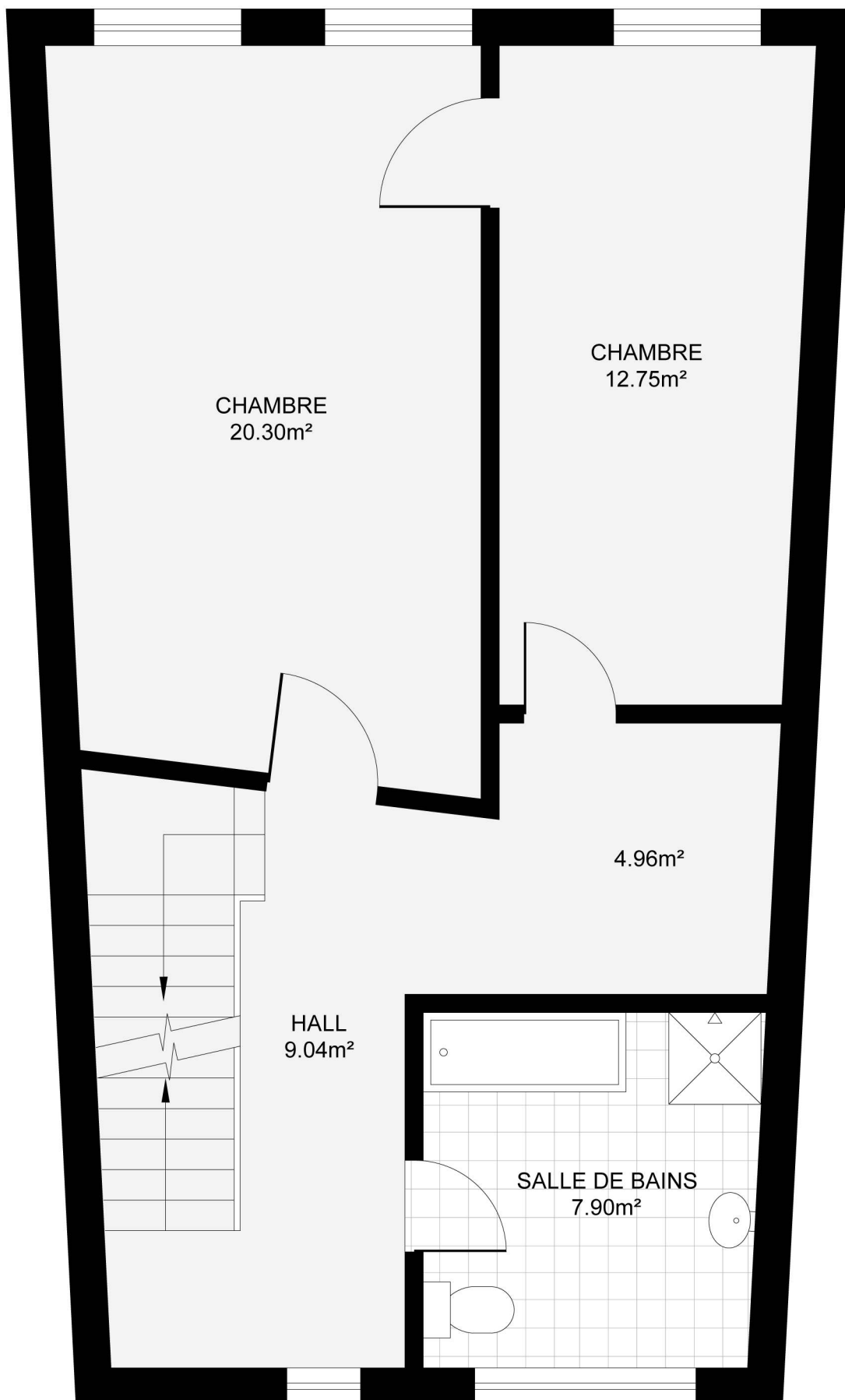
**CAVE**





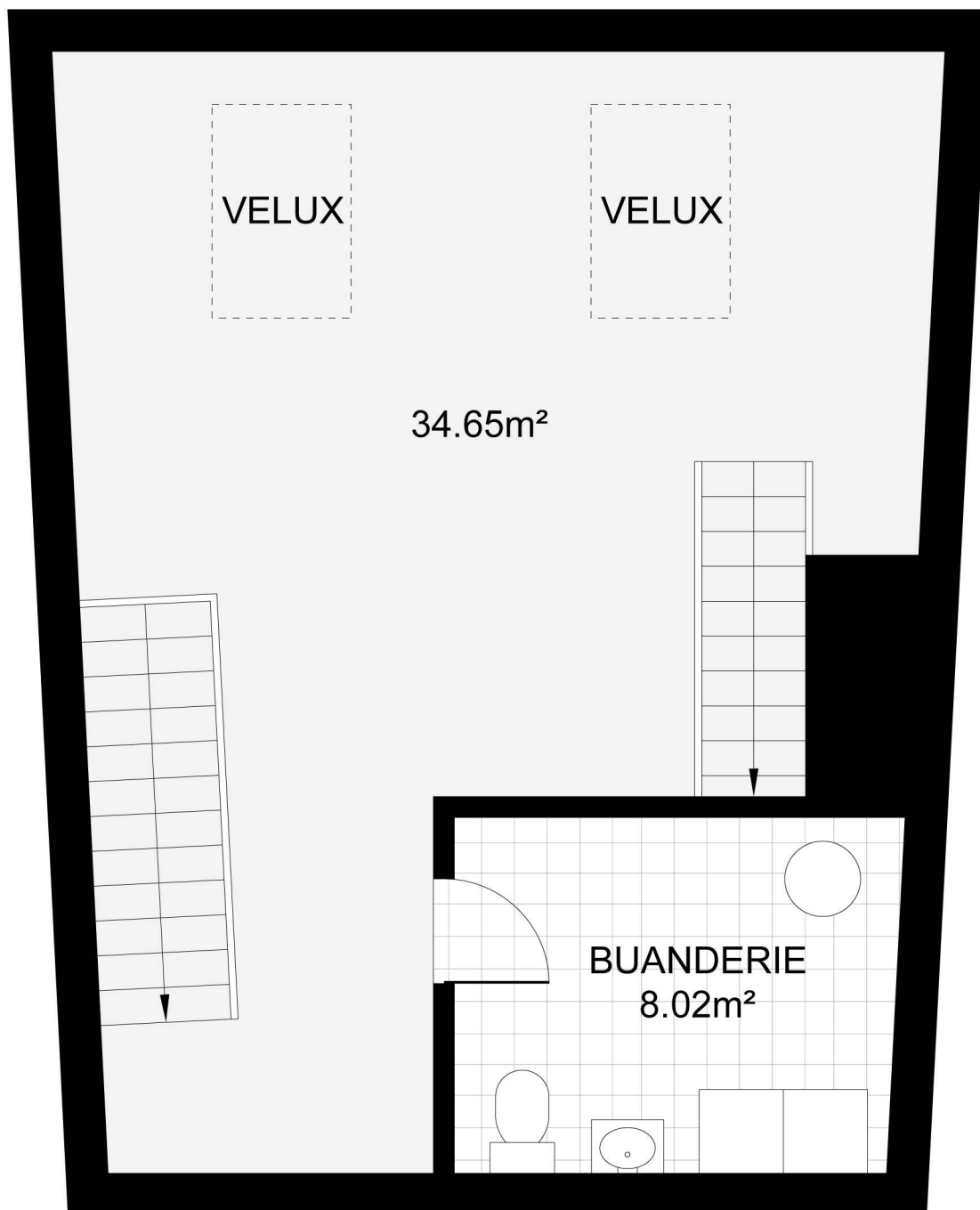
**PREMIER ÉTAGE**





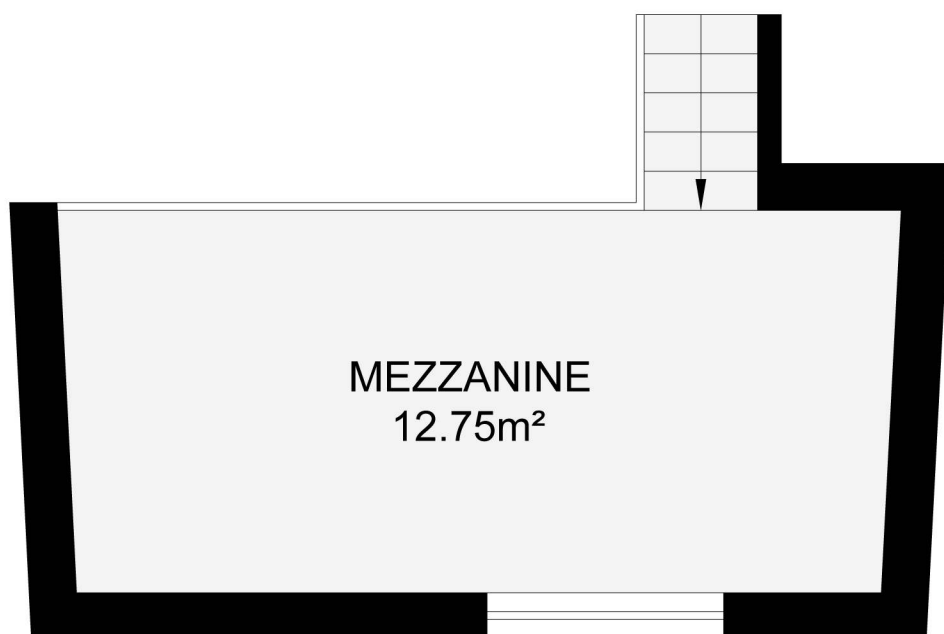
**DEUXIÈME ÉTAGE**





**COMBLES**





**MEZZANINE**





650'000 CHF

1350 Orbe



## Ce bien vous intéresse ?



**VOTRE CONSEILLER**  
**VINCENT GROGNARD**

021 565 68 74  
079 220 06 68



**CONCRETISE**  
IMMOBILIER



Pour plus de détails sur ce bien, nos services et tout savoir sur l'immobilier en général, **rendez-vous sur notre site web !**

Petite Rue 3 [contact@concretise.ch](mailto:contact@concretise.ch)  
1304 Cossonay [www.concretise.ch](http://www.concretise.ch)